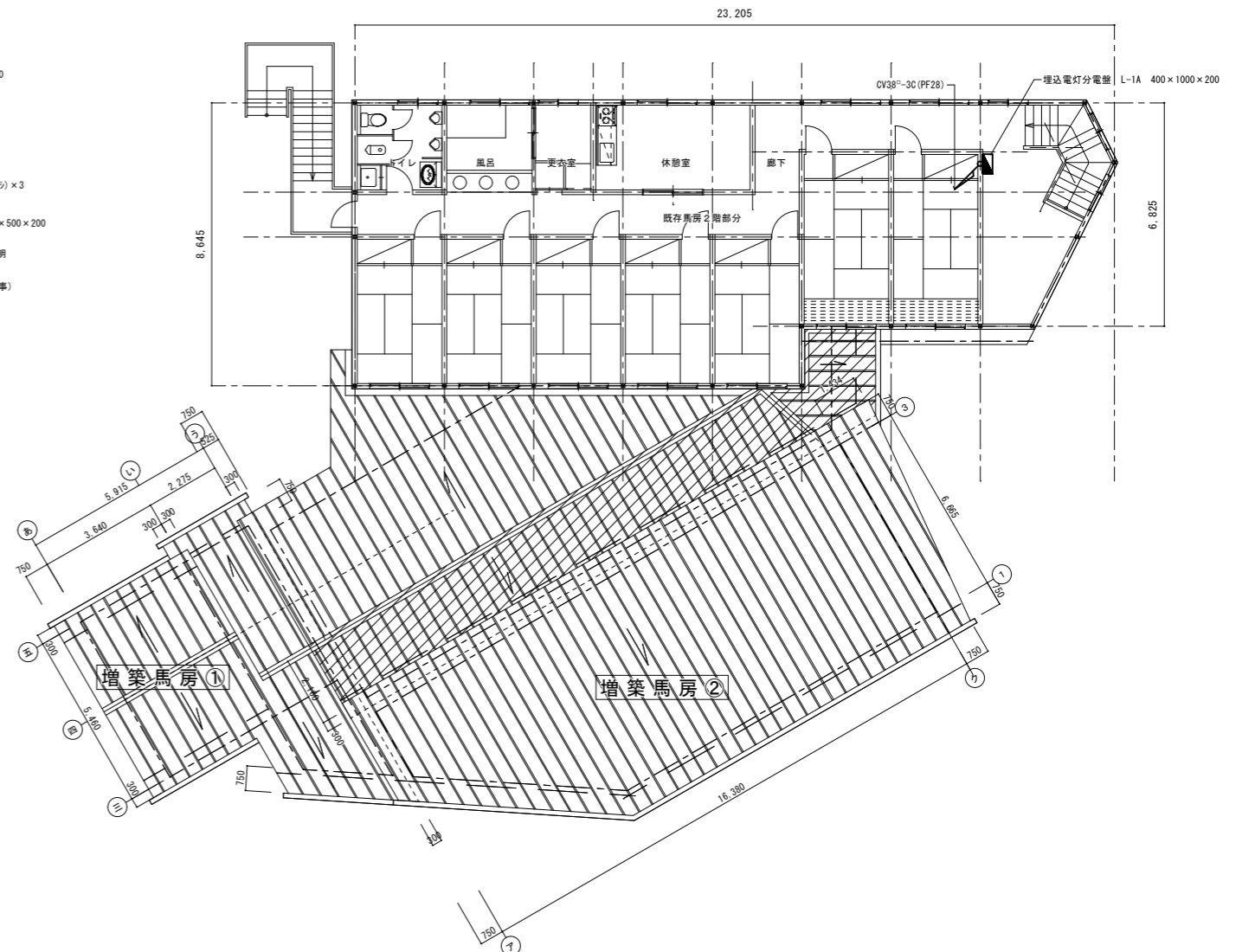


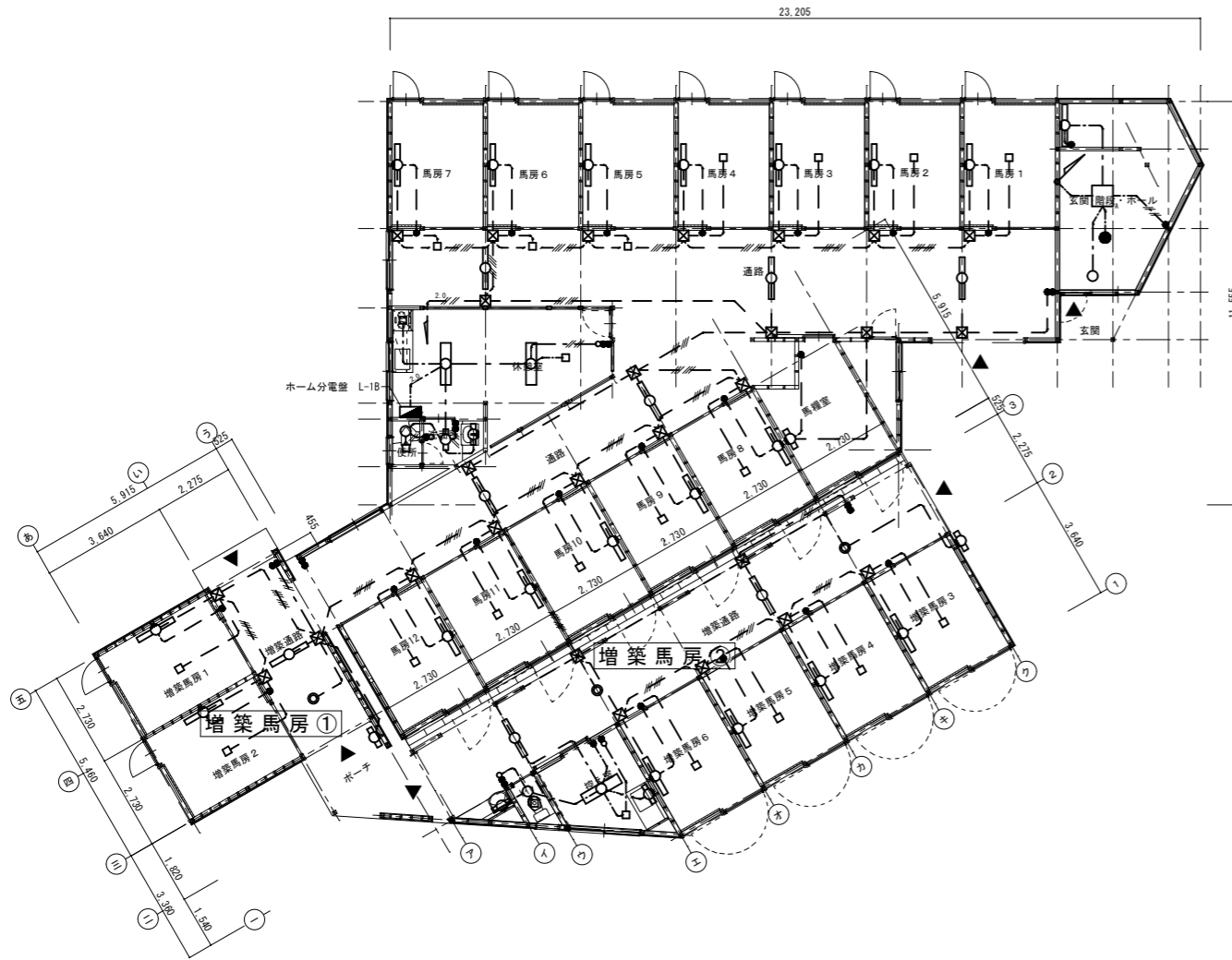
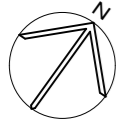
寄宿舎・馬房棟②1階平面図 1:100

1) 太線にて図示された器具及び配管配線は撤去を示す。



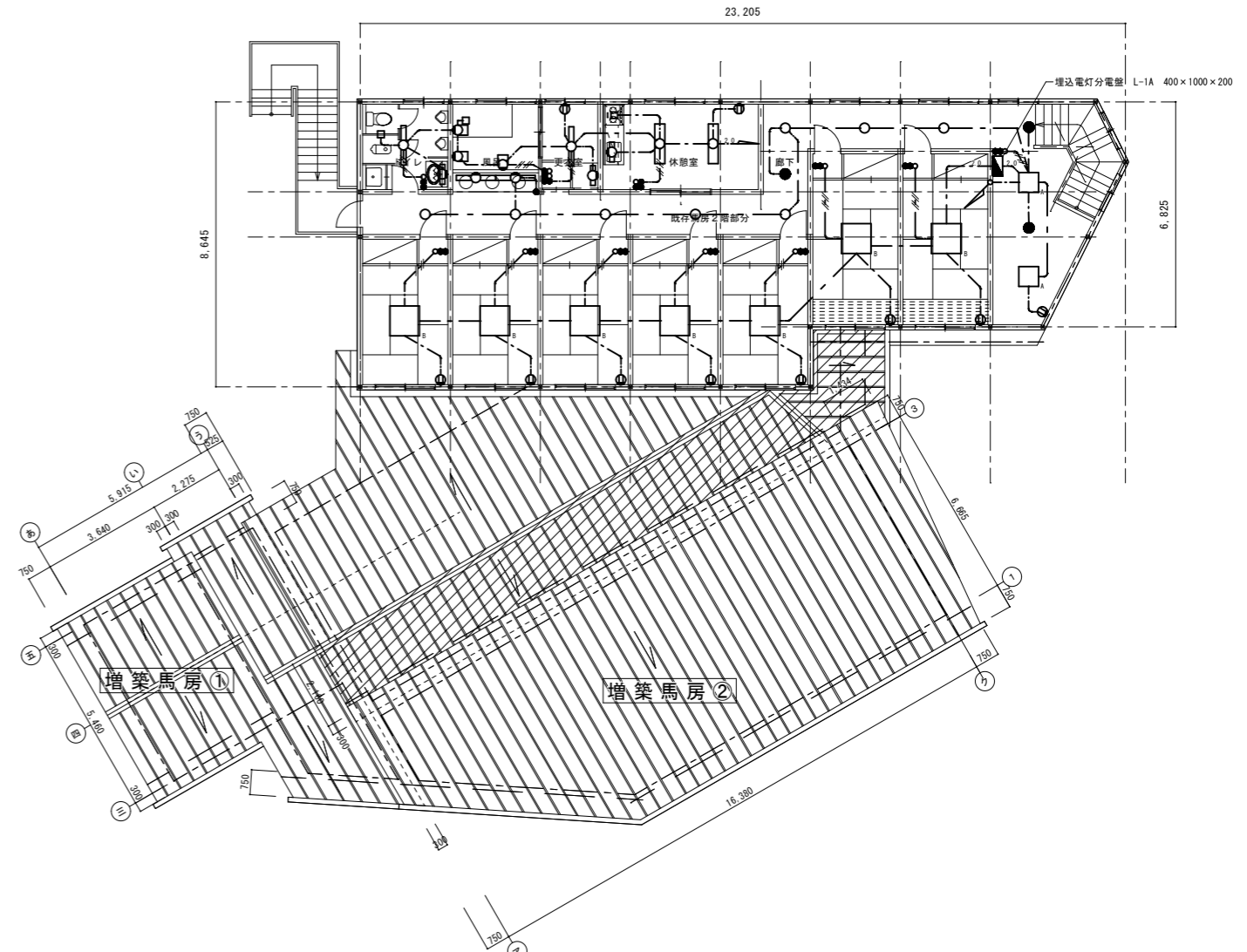
寄宿舎・馬房棟②2階平面図 1:100

1) 太線にて図示された器具及び配管配線は撤去を示す。



寄宿舍・馬房棟②1階平面図 1:100

1) 太線にて図示された器具及び配管配線は撤去を示す。

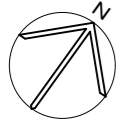


寄宿舍・馬房棟②2階平面図 1:100

1) 太線にて図示された器具及び配管配線は撤去を示す。

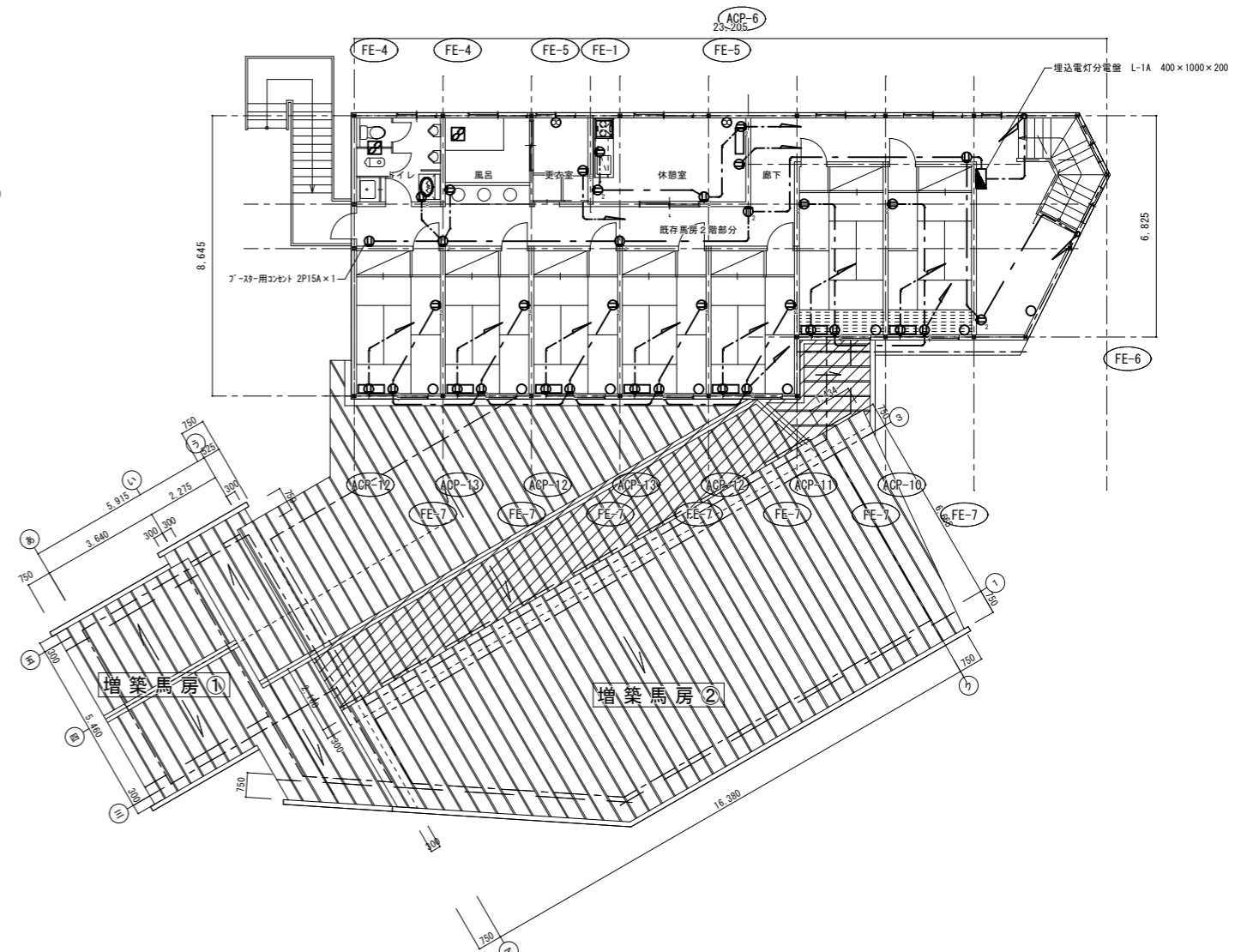
凡例	記号	名称	備考	記号	名称	備考
	○	蛍光灯照明器具 HF32W×2 露出型		●	埋込タフスイッチ 1P15A×1	
	○	蛍光灯照明器具 HF32W×1 露出型		●	埋込タフスイッチ 1P15A×2	
	○	蛍光灯照明器具 FL20W×1 露出型		●	埋込タフスイッチ 1P15A×1	n'ロッドラング付
	○	蛍光灯照明器具 FL40W×1 プラケット		●	埋込タフスイッチ 1P15A×2	n'ロッドラング付
	○	蛍光灯照明器具 FL20W×1 プラケット		●	埋込タフスイッチ 1P15A×3	n'ロッドラング付
	○	露出プラケット照明 1L60W		●	埋込タフスイッチ 1P15A×4	n'ロッドラング×2付
	○	タフライト FL27W		□	銅板製ボックス 150×150×100	
	○	タフライト FL20W×3 埋込型		□	機械設備機器用フットレックボックス	中角深型
	○	タフライト FL40W×3 露出型		⓪	換気扇用埋込コンセント 2P15A×1	
	○	非常照明器具 埋込型				

凡例	記号	名称	備考
	---	VVF1.6-3C(コアシ)	
	---	VVF1.6-2C×2(コアシ、立上りPF28)	
	---	VVF1.6-3C(PF28)	
	---	VVF1.6-3C×2(PF28)	
	---	VVF2.0-3C(コアシ、立上りPF28)	
	---	VVF2.0-3C×2(立上りPF28)	



寄宿舍・馬房棟②2階平面図 1:100

1) 太線にて図示された器具及び配管配線は撤去を示す。



寄宿舍・馬房棟②2階平面図 1:100

1) 太線にて図示された器具及び配管配線は撤去を示す。

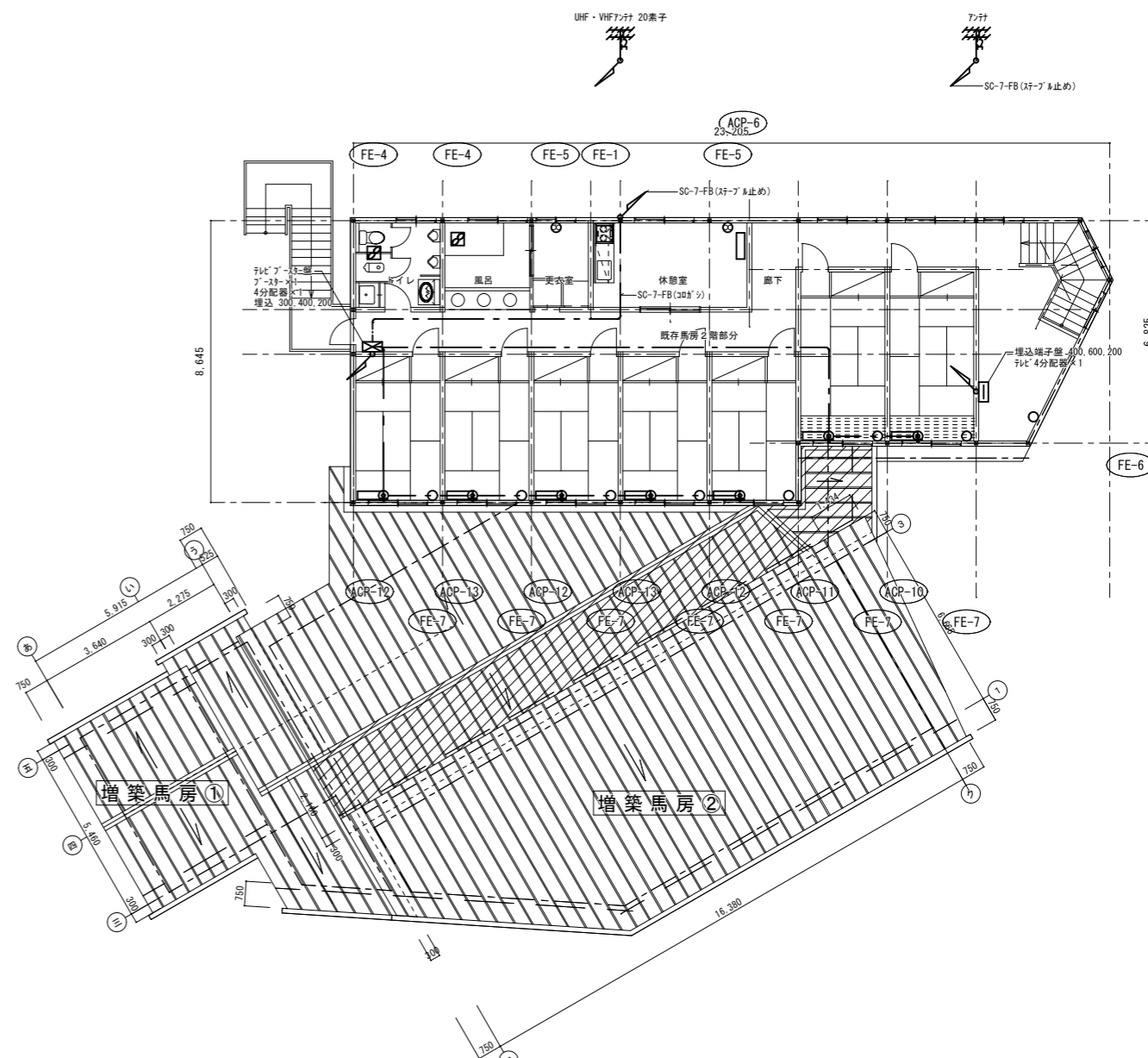
凡例		
記号	名称	備考
⊙	埋込コンセント 2P15A×1	
⊙	埋込コンセント 2P15A×2	
⊙	埋込コンセント 2P15A×2 E付	
⊙	防水コンセント 2P15A×2 E, ET付	

凡例		
記号	名称	備考
---	VVF2.0-3C(コトナ)立上りPF28)	
---	VVF2.0-3C(E19)	



寄宿舎・馬房棟②1階平面図 1:100

1) 太線にて図示された器具及び配管配線は撤去を示す。



寄宿舎・馬房棟②2階平面図 1:100

1) 太線にて図示された器具及び配管配線は撤去を示す。

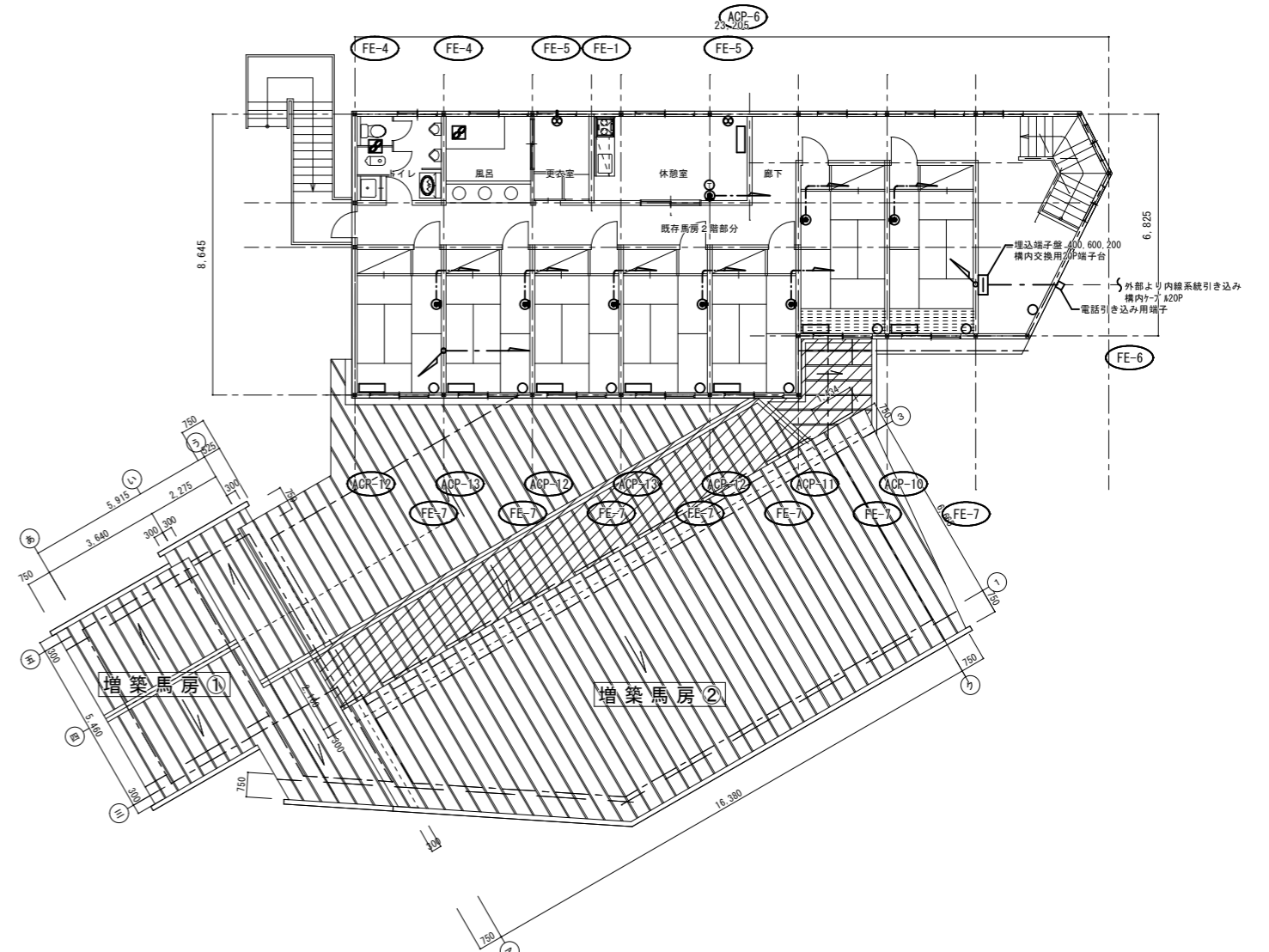
凡例		
記号	名称	備考
□	端子盤	
⊙	埋込直列エント	

凡例		
記号	名称	備考
---	5C-FB(おがし、立上りPF28)	



寄宿舎・馬房棟②1階平面図 1:100

1) 太線にて図示された器具及び配管配線は撤去を示す。



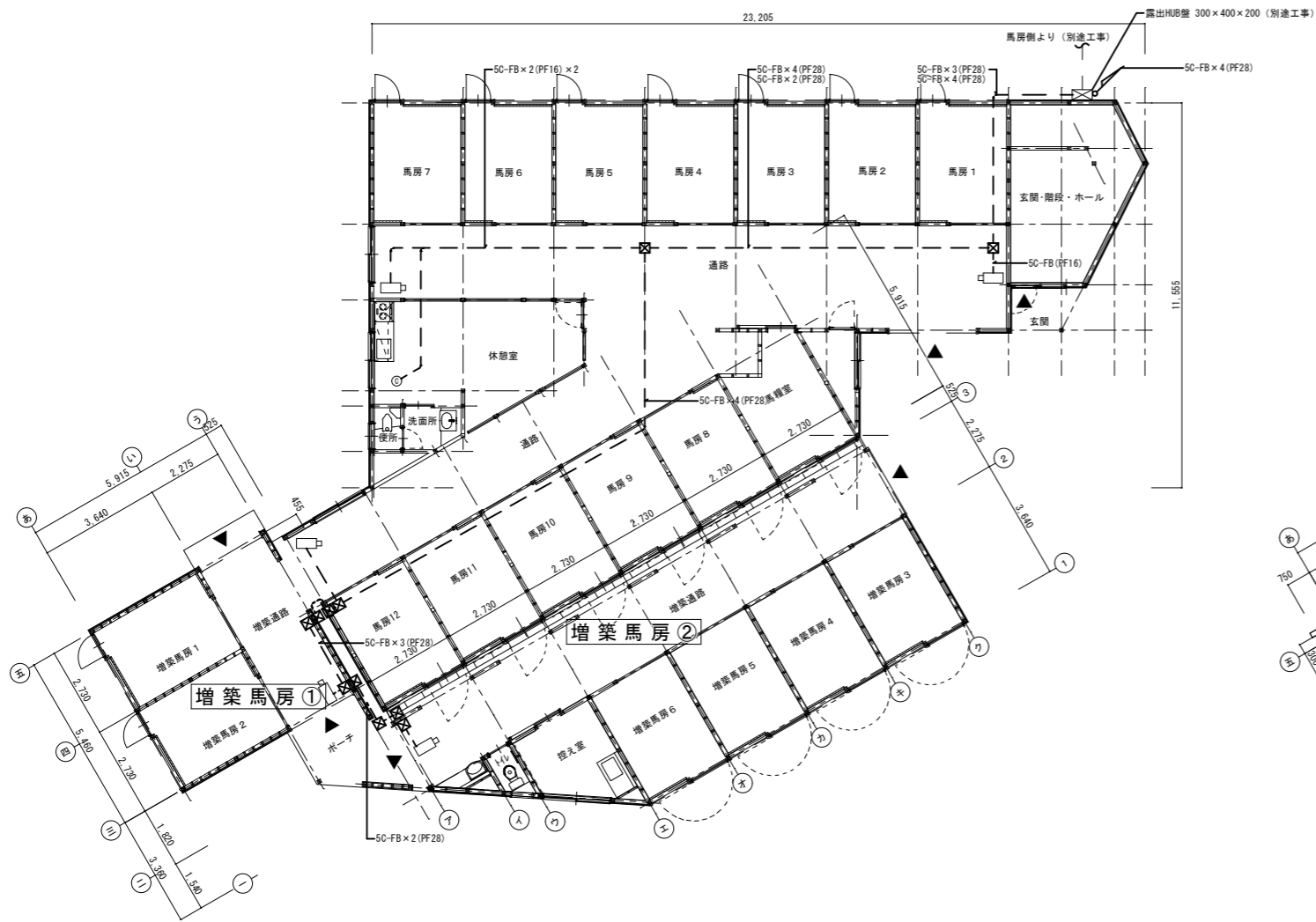
寄宿舎・馬房棟②2階平面図 1:100

1) 太線にて図示された器具及び配管配線は撤去を示す。

記号	名称	備考
□	端子盤	
●	電話用7トレット(埋込)	
○	内線電話機	

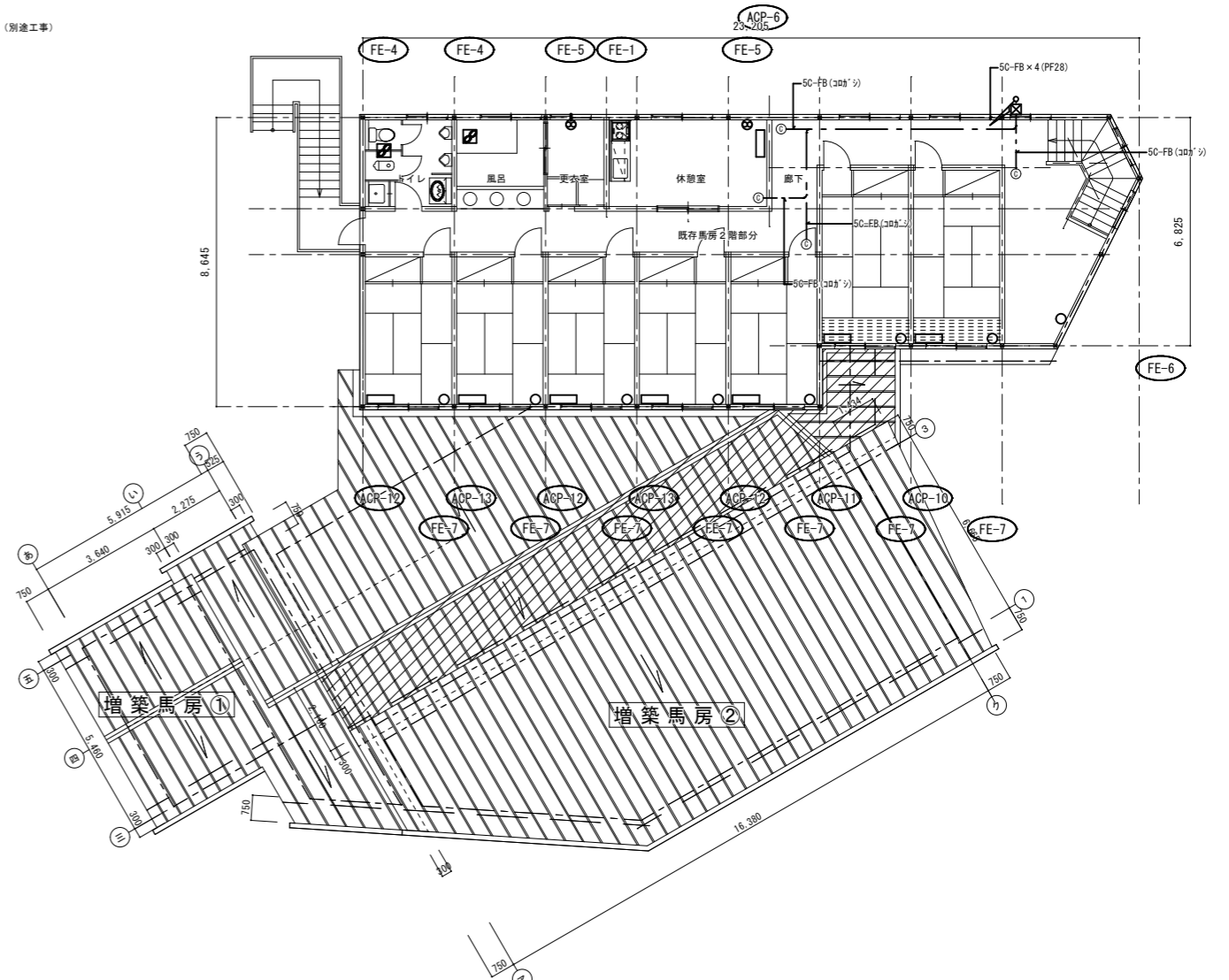
記号	名称	備考
---	TKEVO. 9-2P (コガシ、立上りE19)	

※ 撤去した電話機については、処分せずに発注者に引き渡すこと。



寄宿舎・馬房棟①1階平面図 1:100

1) 太線にて図示された器具及び配管配線は撤去を示す。

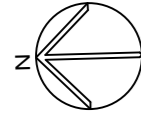


寄宿舎・馬房棟②2階平面図 1:100

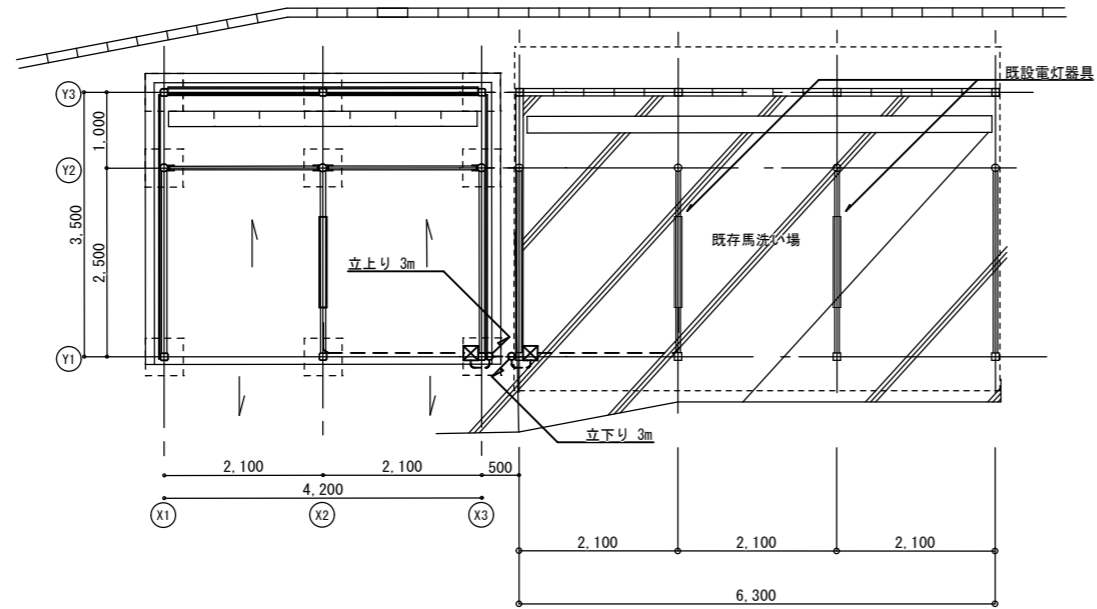
1) 太線にて図示された器具及び配管配線は撤去を示す。

記号	名称	備考
☒	HUB盤	撤去は別途工事とする
□	ハブボックス一体型カバー	撤去は別途工事とする
○	天井埋込ドーム型カバー	撤去は別途工事とする
☒	プラスチックケース 300×200×200	

記号	名称	備考
---	コネクタ配線	
---	露出配管配線	



仮設馬洗場	
LSS1MP/RP-4-22	1



馬洗場 平面図 1 : 50

凡例	図中特記なきシンボルは、下記によること。	
記号	名称	備考
電灯設備 (電灯分岐)		
—	LEDベースライト	天井直付
☒	フルボックス	150x150x100 溶融垂鉛めっき 防水型
注記	1. 図中特記なき配管配線は、下記によること。	
配線記号	配線名称	保護管
---	露出配管配線	
電灯設備 (電灯分岐)		
---	EM-EEF1.6-3C	配管保護部分 (G16)

照明器具姿図

	LED一体型ベースライト	
LSS1MP/RP-4-22	器具光束:2,500lm 消費電力:16.3W(LED)	非調光
使用電圧	100/200V	
取付方法	天井直付型	
本体材質	ステンレス(高反射白色粉体塗装)	
器具寸法	W1.240×D86×H86 (mm)	
色温度	5,000K	
備考		