

浦和競馬場パドック改築工事

※以降の図面の工事名称については「浦和競馬場パドック改築工事」に読み替えるものとする

浦和競馬場パドック改修工事

■ A-1000 建 築 図

■ L-6000 外 構 図

 NIHON SEKKEI

1. 建築概要

工事名称	浦和競馬場パドック改修工事	(申請部分)	(申請部分当該建築以外)	(申請以外の部分)	(合計)
工事場所	埼玉県さいたま市南区大谷場一丁目8番42号	敷地面積	147,658.78㎡	建築面積	231,753㎡
建築主住所氏名	埼玉県さいたま市南区大谷場一丁目8番42号 埼玉浦和競馬組合	延べ面積	6,94%	延べ面積(建築物全体)	231,53㎡
都市計画区域及び準都市計画区域の内外の別等	さいたま都市計画区域内 (市街化区域・市街化調整区域・区域区分非設定) ・ 準都市計画区域内・都市計画区域及び準都市計画区域外 ・ 第×種低層住居専用品・第×種中高層住居専用品	地階の住宅の部分	-	共用住宅の共用の廊下等の部分	-
用途地域	第1種住居・準住居・近隣商業・商業 ・ 準工業・工業・工業専用 ○ 無指定	昇降路の部分	-	自動車庫等の部分	-
防火地域	防火地域・準防火地域 ○ 指定なし	住宅の部分	-	延べ面積(容積対象)	21,520.92㎡
法定容積率	-%	容積率	14.68%	駐車台数	0台
法定建ぺい率	-%	駐車台数	0台	申請に係る建築物の数	5
その他の区域、地域、地区又は街区	第1種住居エリア：高度地区(20m)、景観誘導区域、下水道処理区域 無指定エリア(過半)：都市計画公園(浦和記念公園)、景観誘導区域、下水道処理区域	最高の高さ	-m	同一敷地内の他の建築物の数	50
法的な技術対応		建築物の高さ	-m	最高の軒の高さ	-m
主要用途	観覧場	平均地階面の高さ	-m	設計地階面	-m
工事種別	新築 ○ 増築・改築・移転 ・ 用途変更・大規模の修繕・大規模の模様替え	基準階	-m	階高	-m
主体構造	S造・SRC造・RC造・W造	面積	-㎡	天井高	-m
階数	-	主なスパン	-m	基礎下端	-m
耐火・準耐火建築物	耐火建築物・準耐火建築物 ○ その他	その他	・ 客室数 - 室 ・ 住戸数 - 戸	・ ベッド数 - 床 ・ 収容人数 - 人	
防火対象物の用途区分	-	特別の適用の有無	建築基準法第56条第7項の規定による特別の適用の有無 ・ 有 ○ 無		
基礎地業	-	特別の区分	適用があるときは、特別の区分 ・ 道路高さ制限不適用・隣地高さ制限不適用・北側高さ制限不適用		
主たる外部仕上		許可・認定等			
工事着手予定年月日	令和4年 月 日				
工事完了予定年月日	令和4年 月 日				

2. 電気設備概要

電力	引込	方式	回線	KV
電源設備	変圧器	台	KVA	
	発電機	台	V	KVA
	蓄電池	セル	V	組
	CVC F	台	V	KVA
幹線	照明	相	線式	V
	動力	相	線式	V
負荷	設備容量	KW		
	基準部照明	Lux	光源種別	LED
監視制御	方式	・ 集中・個別・遠方・手元		
	引込	回線		
電話	中継方式			
	内線容量	回線	回線	回線
	発電機	台	V	KVA
	蓄電池	セル	V	組
防災	火災報知機	回線		
	非常照明	・ 電池別置・電池内蔵・発電機直入		
	非常放送	W	専用	兼用

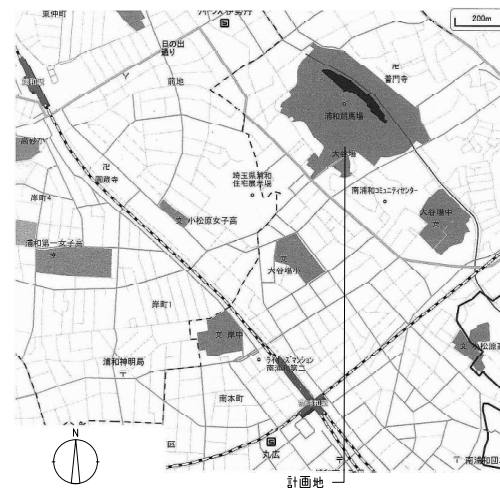
3. 空調設備概要

熱源	エネルギー	・ 重油・灯油・ガス・電気・DHC (・高温水・蒸気・冷水)・太陽熱		
	装置	冷凍機 (・ターボ台・レシプロ台・吸収式台・スクルー台) ・ 直燃冷凍水機台・ボイラー台・蓄熱機㎡・コレクター㎡ ・ 空冷式パッケージ型空調機 (EHP)		
空調方式	総容量	冷熱源 KW	温熱源 KW	
	インテリア	・ 中央式 ・ 個別式	空冷パッケージ方式 (EHP)	
制御	ペリメーター	・ 中央式 ・ 個別式	空冷パッケージ方式 (EHP)	
	空調	・ 電気式 ・ 電気式 ・ 電気式	・ 空気式 ・ 空気式 ・ 電子式	
換気	防煙ダンパー	・ 中央式 (・1種・2種・3種) ・ 個別式 (・1種・2種・3種) ○ 3種		
	排煙	・ 自然排煙方式 ・ 機械排煙方式		
	制御	・ 電気式 ・ 電気式		

4. 給排水衛生設備概要

給水	水	・ 上水 ・ 雑用水	引込口径 50mm	・ 直結給水 ・ ポンプ圧送 ・ 重力給水
	受水	・ 上水 ・ 雑用水	㎡ × 基	・ 雑用水 ㎡ × 基 (ビッド利用)
給湯	高層水	・ 上水 ・ 雑用水	㎡ × 基	・ 雑用水 ㎡ × 基
	・ 中央式 ・ 個別式	熱源 (・ 重油・灯油・ガス・電気・蒸気・ソーラー) 熱源 (・ 重油・灯油・ガス・電気・蒸気・ソーラー)	貯湯槽 (㎡ × 基)	貯湯式・瞬間式・循環式
排水	屋内排水	・ 合流 (・ 地上階・地下階) ・ 分流 (・ 地上階・地下階)		・ 再利用装置 (・ 有・無)
	屋外排水	・ 下水道放流 (・ 汚水・雑用水・雨水)	浄化槽 ()	
ガス	都市ガス	引込口径 (中圧) (低圧) (mm)	本立組	・ 発熱量 (MJ / ㎡)
	プロパン	kg ボンベ		
消火	屋内消火栓	・ 屋外消火栓 ・ 連結送水管 ・ 連結取水	・ スプリンクラー消火 ・ 粉末消火 ・ 泡消火	
	・ ハロゲン化物消火	・ 炭酸ガス消火 ・ 消防用水 (㎡)	・ 消防水利 (㎡)	

付近見取図



<h3>2章 仮設工事</h3> <p>2.2節 掘削、遣方、足場その他</p> <p>●2.2.1 (付加) 敷地周辺の工事により影響の受ける可能性のある範囲及び項目について現地調査・測量（高低点）を行い、その結果を監督職員に報告するとともに総合施工計画書に反映する。</p> <p>(付加) 現地調査結果を反映した「掘削計画書（地物位置確認計画書）」を作成して監督職員の承認を受ける。</p> <p>○2.2.4 足場 その他</p> <p>(2) 「手すり先行工法に関するガイドライン」に基づく足場の設置に当たっては、同ガイドラインの原則に「手すり先行工法による足場の組立て等に関する基準」における(2)の(2)手すり設置方式又は(3)手すり先行専用足場方式により行う。</p> <p>(付加) 足場等には現場の生産性に基づくものとし、仮囲いの材料・外観・土上などは下記とする。</p> <p>(付加) ※ 監督職員と協議する ・ 設置しない</p> <p>(付加) (6)騒音・振動計の設置 ※ 監督職員と協議する ・ 設置しない</p> <p>(7)防塵用止塵器具の使用は、「監査用止塵器具の安全使用に関するガイドライン」（厚生労働省 H30.6.22）による。 ・フィルバネー型落下防止用器具を用いる。</p>	<h3>6章 コンクリート工事</h3> <p>上記項目以外は構造特記仕様書による。</p> <p>6.2節 コンクリートの種類及び品質</p> <p>●6.2.3 コンクリートの仕上がり</p> <table border="1"> <tr> <th>種別</th> <th>コンクリート</th> <th>平らさ</th> <th>滑り係数による仕上げの要求</th> </tr> <tr> <td>・ 6種</td> <td>6.16.2</td> <td>6.16.2(7)による</td> <td>全て</td> </tr> <tr> <td>・ 7種</td> <td>6.16.2 化粧仕上げ</td> <td>3mにつき7mm以下 (3mにつき4mm以下)</td> <td>a種：合板滑り止め床、 b種：合板滑り止め床、 c種：合板滑り止め床、 d種：合板滑り止め床、 e種：合板滑り止め床、 f種：合板滑り止め床、 g種：合板滑り止め床、 h種：合板滑り止め床、 i種：合板滑り止め床、 j種：合板滑り止め床、 k種：合板滑り止め床、 l種：合板滑り止め床、 m種：合板滑り止め床、 n種：合板滑り止め床、 o種：合板滑り止め床、 p種：合板滑り止め床、 q種：合板滑り止め床、 r種：合板滑り止め床、 s種：合板滑り止め床、 t種：合板滑り止め床、 u種：合板滑り止め床、 v種：合板滑り止め床、 w種：合板滑り止め床、 x種：合板滑り止め床、 y種：合板滑り止め床、 z種：合板滑り止め床、 aa種：合板滑り止め床、 ab種：合板滑り止め床、 ac種：合板滑り止め床、 ad種：合板滑り止め床、 ae種：合板滑り止め床、 af種：合板滑り止め床、 ag種：合板滑り止め床、 ah種：合板滑り止め床、 ai種：合板滑り止め床、 aj種：合板滑り止め床、 ak種：合板滑り止め床、 al種：合板滑り止め床、 am種：合板滑り止め床、 an種：合板滑り止め床、 ao種：合板滑り止め床、 ap種：合板滑り止め床、 aq種：合板滑り止め床、 ar種：合板滑り止め床、 as種：合板滑り止め床、 at種：合板滑り止め床、 au種：合板滑り止め床、 av種：合板滑り止め床、 aw種：合板滑り止め床、 ax種：合板滑り止め床、 ay種：合板滑り止め床、 az種：合板滑り止め床、 ba種：合板滑り止め床、 bb種：合板滑り止め床、 bc種：合板滑り止め床、 bd種：合板滑り止め床、 be種：合板滑り止め床、 bf種：合板滑り止め床、 bg種：合板滑り止め床、 bh種：合板滑り止め床、 bi種：合板滑り止め床、 bj種：合板滑り止め床、 bk種：合板滑り止め床、 bl種：合板滑り止め床、 bm種：合板滑り止め床、 bn種：合板滑り止め床、 bo種：合板滑り止め床、 bp種：合板滑り止め床、 bq種：合板滑り止め床、 br種：合板滑り止め床、 bs種：合板滑り止め床、 bt種：合板滑り止め床、 bu種：合板滑り止め床、 bv種：合板滑り止め床、 bw種：合板滑り止め床、 bx種：合板滑り止め床、 by種：合板滑り止め床、 bz種：合板滑り止め床、 ca種：合板滑り止め床、 cb種：合板滑り止め床、 cc種：合板滑り止め床、 cd種：合板滑り止め床、 ce種：合板滑り止め床、 cf種：合板滑り止め床、 cg種：合板滑り止め床、 ch種：合板滑り止め床、 ci種：合板滑り止め床、 cj種：合板滑り止め床、 ck種：合板滑り止め床、 cl種：合板滑り止め床、 cm種：合板滑り止め床、 cn種：合板滑り止め床、 co種：合板滑り止め床、 cp種：合板滑り止め床、 cq種：合板滑り止め床、 cr種：合板滑り止め床、 cs種：合板滑り止め床、 ct種：合板滑り止め床、 cu種：合板滑り止め床、 cv種：合板滑り止め床、 cw種：合板滑り止め床、 cx種：合板滑り止め床、 cy種：合板滑り止め床、 cz種：合板滑り止め床、 da種：合板滑り止め床、 db種：合板滑り止め床、 dc種：合板滑り止め床、 dd種：合板滑り止め床、 de種：合板滑り止め床、 df種：合板滑り止め床、 dg種：合板滑り止め床、 dh種：合板滑り止め床、 di種：合板滑り止め床、 dj種：合板滑り止め床、 dk種：合板滑り止め床、 dl種：合板滑り止め床、 dm種：合板滑り止め床、 dn種：合板滑り止め床、 do種：合板滑り止め床、 dp種：合板滑り止め床、 dq種：合板滑り止め床、 dr種：合板滑り止め床、 ds種：合板滑り止め床、 dt種：合板滑り止め床、 du種：合板滑り止め床、 dv種：合板滑り止め床、 dw種：合板滑り止め床、 dx種：合板滑り止め床、 dy種：合板滑り止め床、 dz種：合板滑り止め床、 ea種：合板滑り止め床、 eb種：合板滑り止め床、 ec種：合板滑り止め床、 ed種：合板滑り止め床、 ee種：合板滑り止め床、 ef種：合板滑り止め床、 eg種：合板滑り止め床、 eh種：合板滑り止め床、 ei種：合板滑り止め床、 ej種：合板滑り止め床、 ek種：合板滑り止め床、 el種：合板滑り止め床、 em種：合板滑り止め床、 en種：合板滑り止め床、 eo種：合板滑り止め床、 ep種：合板滑り止め床、 eq種：合板滑り止め床、 er種：合板滑り止め床、 es種：合板滑り止め床、 et種：合板滑り止め床、 eu種：合板滑り止め床、 ev種：合板滑り止め床、 ew種：合板滑り止め床、 ex種：合板滑り止め床、 ey種：合板滑り止め床、 ez種：合板滑り止め床、 fa種：合板滑り止め床、 fb種：合板滑り止め床、 fc種：合板滑り止め床、 fd種：合板滑り止め床、 fe種：合板滑り止め床、 ff種：合板滑り止め床、 fg種：合板滑り止め床、 fh種：合板滑り止め床、 fi種：合板滑り止め床、 fj種：合板滑り止め床、 fk種：合板滑り止め床、 fl種：合板滑り止め床、 fm種：合板滑り止め床、 fn種：合板滑り止め床、 fo種：合板滑り止め床、 fp種：合板滑り止め床、 fq種：合板滑り止め床、 fr種：合板滑り止め床、 fs種：合板滑り止め床、 ft種：合板滑り止め床、 fu種：合板滑り止め床、 fv種：合板滑り止め床、 fw種：合板滑り止め床、 fx種：合板滑り止め床、 fy種：合板滑り止め床、 fz種：合板滑り止め床、 ga種：合板滑り止め床、 gb種：合板滑り止め床、 gc種：合板滑り止め床、 gd種：合板滑り止め床、 ge種：合板滑り止め床、 gf種：合板滑り止め床、 gg種：合板滑り止め床、 gh種：合板滑り止め床、 gi種：合板滑り止め床、 gj種：合板滑り止め床、 gk種：合板滑り止め床、 gl種：合板滑り止め床、 gm種：合板滑り止め床、 gn種：合板滑り止め床、 go種：合板滑り止め床、 gp種：合板滑り止め床、 gq種：合板滑り止め床、 gr種：合板滑り止め床、 gs種：合板滑り止め床、 gt種：合板滑り止め床、 gu種：合板滑り止め床、 gv種：合板滑り止め床、 gw種：合板滑り止め床、 gx種：合板滑り止め床、 gy種：合板滑り止め床、 gz種：合板滑り止め床、 ha種：合板滑り止め床、 hb種：合板滑り止め床、 hc種：合板滑り止め床、 hd種：合板滑り止め床、 he種：合板滑り止め床、 hf種：合板滑り止め床、 hg種：合板滑り止め床、 hh種：合板滑り止め床、 hi種：合板滑り止め床、 hj種：合板滑り止め床、 hk種：合板滑り止め床、 hl種：合板滑り止め床、 hm種：合板滑り止め床、 hn種：合板滑り止め床、 ho種：合板滑り止め床、 hp種：合板滑り止め床、 hq種：合板滑り止め床、 hr種：合板滑り止め床、 hs種：合板滑り止め床、 ht種：合板滑り止め床、 hu種：合板滑り止め床、 hv種：合板滑り止め床、 hw種：合板滑り止め床、 hx種：合板滑り止め床、 hy種：合板滑り止め床、 hz種：合板滑り止め床、 ia種：合板滑り止め床、 ib種：合板滑り止め床、 ic種：合板滑り止め床、 id種：合板滑り止め床、 ie種：合板滑り止め床、 if種：合板滑り止め床、 ig種：合板滑り止め床、 ih種：合板滑り止め床、 ii種：合板滑り止め床、 ij種：合板滑り止め床、 ik種：合板滑り止め床、 il種：合板滑り止め床、 im種：合板滑り止め床、 in種：合板滑り止め床、 io種：合板滑り止め床、 ip種：合板滑り止め床、 iq種：合板滑り止め床、 ir種：合板滑り止め床、 is種：合板滑り止め床、 it種：合板滑り止め床、 iu種：合板滑り止め床、 iv種：合板滑り止め床、 iw種：合板滑り止め床、 ix種：合板滑り止め床、 iy種：合板滑り止め床、 iz種：合板滑り止め床、 ja種：合板滑り止め床、 jb種：合板滑り止め床、 jc種：合板滑り止め床、 jd種：合板滑り止め床、 je種：合板滑り止め床、 jf種：合板滑り止め床、 jg種：合板滑り止め床、 jh種：合板滑り止め床、 ji種：合板滑り止め床、 jj種：合板滑り止め床、 jk種：合板滑り止め床、 jl種：合板滑り止め床、 jm種：合板滑り止め床、 jn種：合板滑り止め床、 jo種：合板滑り止め床、 jp種：合板滑り止め床、 jq種：合板滑り止め床、 jr種：合板滑り止め床、 js種：合板滑り止め床、 jt種：合板滑り止め床、 ju種：合板滑り止め床、 jv種：合板滑り止め床、 jw種：合板滑り止め床、 jx種：合板滑り止め床、 jy種：合板滑り止め床、 jz種：合板滑り止め床、 ka種：合板滑り止め床、 kb種：合板滑り止め床、 kc種：合板滑り止め床、 kd種：合板滑り止め床、 ke種：合板滑り止め床、 kf種：合板滑り止め床、 kg種：合板滑り止め床、 kh種：合板滑り止め床、 ki種：合板滑り止め床、 kj種：合板滑り止め床、 kk種：合板滑り止め床、 kl種：合板滑り止め床、 km種：合板滑り止め床、 kn種：合板滑り止め床、 ko種：合板滑り止め床、 kp種：合板滑り止め床、 kq種：合板滑り止め床、 kr種：合板滑り止め床、 ks種：合板滑り止め床、 kt種：合板滑り止め床、 ku種：合板滑り止め床、 kv種：合板滑り止め床、 kw種：合板滑り止め床、 kx種：合板滑り止め床、 ky種：合板滑り止め床、 kz種：合板滑り止め床、 la種：合板滑り止め床、 lb種：合板滑り止め床、 lc種：合板滑り止め床、 ld種：合板滑り止め床、 le種：合板滑り止め床、 lf種：合板滑り止め床、 lg種：合板滑り止め床、 lh種：合板滑り止め床、 li種：合板滑り止め床、 lj種：合板滑り止め床、 lk種：合板滑り止め床、 ll種：合板滑り止め床、 lm種：合板滑り止め床、 ln種：合板滑り止め床、 lo種：合板滑り止め床、 lp種：合板滑り止め床、 lq種：合板滑り止め床、 lr種：合板滑り止め床、 ls種：合板滑り止め床、 lt種：合板滑り止め床、 lu種：合板滑り止め床、 lv種：合板滑り止め床、 lw種：合板滑り止め床、 lx種：合板滑り止め床、 ly種：合板滑り止め床、 lz種：合板滑り止め床、 ma種：合板滑り止め床、 mb種：合板滑り止め床、 mc種：合板滑り止め床、 md種：合板滑り止め床、 me種：合板滑り止め床、 mf種：合板滑り止め床、 mg種：合板滑り止め床、 mh種：合板滑り止め床、 mi種：合板滑り止め床、 mj種：合板滑り止め床、 mk種：合板滑り止め床、 ml種：合板滑り止め床、 mm種：合板滑り止め床、 mn種：合板滑り止め床、 mo種：合板滑り止め床、 mp種：合板滑り止め床、 mq種：合板滑り止め床、 mr種：合板滑り止め床、 ms種：合板滑り止め床、 mt種：合板滑り止め床、 mu種：合板滑り止め床、 mv種：合板滑り止め床、 mw種：合板滑り止め床、 mx種：合板滑り止め床、 my種：合板滑り止め床、 mz種：合板滑り止め床、 na種：合板滑り止め床、 nb種：合板滑り止め床、 nc種：合板滑り止め床、 nd種：合板滑り止め床、 ne種：合板滑り止め床、 nf種：合板滑り止め床、 ng種：合板滑り止め床、 nh種：合板滑り止め床、 ni種：合板滑り止め床、 nj種：合板滑り止め床、 nk種：合板滑り止め床、 nl種：合板滑り止め床、 nm種：合板滑り止め床、 nn種：合板滑り止め床、 no種：合板滑り止め床、 np種：合板滑り止め床、 nq種：合板滑り止め床、 nr種：合板滑り止め床、 ns種：合板滑り止め床、 nt種：合板滑り止め床、 nu種：合板滑り止め床、 nv種：合板滑り止め床、 nw種：合板滑り止め床、 nx種：合板滑り止め床、 ny種：合板滑り止め床、 nz種：合板滑り止め床、 oa種：合板滑り止め床、 ob種：合板滑り止め床、 oc種：合板滑り止め床、 od種：合板滑り止め床、 oe種：合板滑り止め床、 of種：合板滑り止め床、 og種：合板滑り止め床、 oh種：合板滑り止め床、 oi種：合板滑り止め床、 oj種：合板滑り止め床、 ok種：合板滑り止め床、 ol種：合板滑り止め床、 om種：合板滑り止め床、 on種：合板滑り止め床、 oo種：合板滑り止め床、 op種：合板滑り止め床、 oq種：合板滑り止め床、 or種：合板滑り止め床、 os種：合板滑り止め床、 ot種：合板滑り止め床、 ou種：合板滑り止め床、 ov種：合板滑り止め床、 ow種：合板滑り止め床、 ox種：合板滑り止め床、 oy種：合板滑り止め床、 oz種：合板滑り止め床、 pa種：合板滑り止め床、 pb種：合板滑り止め床、 pc種：合板滑り止め床、 pd種：合板滑り止め床、 pe種：合板滑り止め床、 pf種：合板滑り止め床、 pg種：合板滑り止め床、 ph種：合板滑り止め床、 pi種：合板滑り止め床、 pj種：合板滑り止め床、 pk種：合板滑り止め床、 pl種：合板滑り止め床、 pm種：合板滑り止め床、 pn種：合板滑り止め床、 po種：合板滑り止め床、 pp種：合板滑り止め床、 pq種：合板滑り止め床、 pr種：合板滑り止め床、 ps種：合板滑り止め床、 pt種：合板滑り止め床、 pu種：合板滑り止め床、 pv種：合板滑り止め床、 pw種：合板滑り止め床、 px種：合板滑り止め床、 py種：合板滑り止め床、 pz種：合板滑り止め床、 qa種：合板滑り止め床、 qb種：合板滑り止め床、 qc種：合板滑り止め床、 qd種：合板滑り止め床、 qe種：合板滑り止め床、 qf種：合板滑り止め床、 qg種：合板滑り止め床、 qh種：合板滑り止め床、 qi種：合板滑り止め床、 qj種：合板滑り止め床、 qk種：合板滑り止め床、 ql種：合板滑り止め床、 qm種：合板滑り止め床、 qn種：合板滑り止め床、 qo種：合板滑り止め床、 qp種：合板滑り止め床、 qq種：合板滑り止め床、 qr種：合板滑り止め床、 qs種：合板滑り止め床、 qt種：合板滑り止め床、 qu種：合板滑り止め床、 qv種：合板滑り止め床、 qw種：合板滑り止め床、 qx種：合板滑り止め床、 qy種：合板滑り止め床、 qz種：合板滑り止め床、 ra種：合板滑り止め床、 rb種：合板滑り止め床、 rc種：合板滑り止め床、 rd種：合板滑り止め床、 re種：合板滑り止め床、 rf種：合板滑り止め床、 rg種：合板滑り止め床、 rh種：合板滑り止め床、 ri種：合板滑り止め床、 rj種：合板滑り止め床、 rk種：合板滑り止め床、 rl種：合板滑り止め床、 rm種：合板滑り止め床、 rn種：合板滑り止め床、 ro種：合板滑り止め床、 rp種：合板滑り止め床、 rq種：合板滑り止め床、 rr種：合板滑り止め床、 rs種：合板滑り止め床、 rt種：合板滑り止め床、 ru種：合板滑り止め床、 rv種：合板滑り止め床、 rw種：合板滑り止め床、 rx種：合板滑り止め床、 ry種：合板滑り止め床、 rz種：合板滑り止め床、 sa種：合板滑り止め床、 sb種：合板滑り止め床、 sc種：合板滑り止め床、 sd種：合板滑り止め床、 se種：合板滑り止め床、 sf種：合板滑り止め床、 sg種：合板滑り止め床、 sh種：合板滑り止め床、 si種：合板滑り止め床、 sj種：合板滑り止め床、 sk種：合板滑り止め床、 sl種：合板滑り止め床、 sm種：合板滑り止め床、 sn種：合板滑り止め床、 so種：合板滑り止め床、 sp種：合板滑り止め床、 sq種：合板滑り止め床、 sr種：合板滑り止め床、 ss種：合板滑り止め床、 st種：合板滑り止め床、 su種：合板滑り止め床、 sv種：合板滑り止め床、 sw種：合板滑り止め床、 sx種：合板滑り止め床、 sy種：合板滑り止め床、 sz種：合板滑り止め床、 ta種：合板滑り止め床、 tb種：合板滑り止め床、 tc種：合板滑り止め床、 td種：合板滑り止め床、 te種：合板滑り止め床、 tf種：合板滑り止め床、 tg種：合板滑り止め床、 th種：合板滑り止め床、 ti種：合板滑り止め床、 tj種：合板滑り止め床、 tk種：合板滑り止め床、 tl種：合板滑り止め床、 tm種：合板滑り止め床、 tn種：合板滑り止め床、 to種：合板滑り止め床、 tp種：合板滑り止め床、 tq種：合板滑り止め床、 tr種：合板滑り止め床、 ts種：合板滑り止め床、 tu種：合板滑り止め床、 tv種：合板滑り止め床、 tw種：合板滑り止め床、 tx種：合板滑り止め床、 ty種：合板滑り止め床、 tz種：合板滑り止め床、 ua種：合板滑り止め床、 ub種：合板滑り止め床、 uc種：合板滑り止め床、 ud種：合板滑り止め床、 ue種：合板滑り止め床、 uf種：合板滑り止め床、 ug種：合板滑り止め床、 uh種：合板滑り止め床、 ui種：合板滑り止め床、 uj種：合板滑り止め床、 uk種：合板滑り止め床、 ul種：合板滑り止め床、 um種：合板滑り止め床、 un種：合板滑り止め床、 uo種：合板滑り止め床、 up種：合板滑り止め床、 uq種：合板滑り止め床、 ur種：合板滑り止め床、 us種：合板滑り止め床、 ut種：合板滑り止め床、 uu種：合板滑り止め床、 uv種：合板滑り止め床、 uw種：合板滑り止め床、 ux種：合板滑り止め床、 uy種：合板滑り止め床、 uz種：合板滑り止め床、 va種：合板滑り止め床、 vb種：合板滑り止め床、 vc種：合板滑り止め床、 vd種：合板滑り止め床、 ve種：合板滑り止め床、 vf種：合板滑り止め床、 vg種：合板滑り止め床、 vh種：合板滑り止め床、 vi種：合板滑り止め床、 vj種：合板滑り止め床、 vk種：合板滑り止め床、 vl種：合板滑り止め床、 vm種：合板滑り止め床、 vn種：合板滑り止め床、 vo種：合板滑り止め床、 vp種：合板滑り止め床、 vq種：合板滑り止め床、 vr種：合板滑り止め床、 vs種：合板滑り止め床、 vt種：合板滑り止め床、 vu種：合板滑り止め床、 vv種：合板滑り止め床、 vw種：合板滑り止め床、 vx種：合板滑り止め床、 vy種：合板滑り止め床、 vz種：合板滑り止め床、 wa種：合板滑り止め床、 wb種：合板滑り止め床、 wc種：合板滑り止め床、 wd種：合板滑り止め床、 we種：合板滑り止め床、 wf種：合板滑り止め床、 wg種：合板滑り止め床、 wh種：合板滑り止め床、 wi種：合板滑り止め床、 wj種：合板滑り止め床、 wk種：合板滑り止め床、 wl種：合板滑り止め床、 wm種：合板滑り止め床、 wn種：合板滑り止め床、 wo種：合板滑り止め床、 wp種：合板滑り止め床、 wq種：合板滑り止め床、 wr種：合板滑り止め床、 ws種：合板滑り止め床、 wt種：合板滑り止め床、 wu種：合板滑り止め床、 wv種：合板滑り止め床、 ww種：合板滑り止め床、 wx種：合板滑り止め床、 wy種：合板滑り止め床、 wz種：合板滑り止め床、 xa種：合板滑り止め床、 xb種：合板滑り止め床、 xc種：合板滑り止め床、 xd種：合板滑り止め床、 xe種：合板滑り止め床、 xf種：合板滑り止め床、 xg種：合板滑り止め床、 xh種：合板滑り止め床、 xi種：合板滑り止め床、 xj種：合板滑り止め床、 xk種：合板滑り止め床、 xl種：合板滑り止め床、 xm種：合板滑り止め床、 xn種：合板滑り止め床、 xo種：合板滑り止め床、 xp種：合板滑り止め床、 xq種：合板滑り止め床、 xr種：合板滑り止め床、 xs種：合板滑り止め床、 xt種：合板滑り止め床、 xu種：合板滑り止め床、 xv種：合板滑り止め床、 xw種：合板滑り止め床、 xx種：合板滑り止め床、 xy種：合板滑り止め床、 xz種：合板滑り止め床、 ya種：合板滑り止め床、 yb種：合板滑り止め床、 yc種：合板滑り止め床、 yd種：合板滑り止め床、 ye種：合板滑り止め床、 yf種：合板滑り止め床、 yg種：合板滑り止め床、 yh種：合板滑り止め床、 yi種：合板滑り止め床、 yj種：合板滑り止め床、 yk種：合板滑り止め床、 yl種：合板滑り止め床、 ym種：合板滑り止め床、 yn種：合板滑り止め床、 yo種：合板滑り止め床、 yp種：合板滑り止め床、 yq種：合板滑り止め床、 yr種：合板滑り止め床、 ys種：合板滑り止め床、 yt種：合板滑り止め床、 yu種：合板滑り止め床、 yv種：合板滑り止め床、 yw種：合板滑り止め床、 yx種：合板滑り止め床、 yy種：合板滑り止め床、 yz種：合板滑り止め床、 za種：合板滑り止め床、 zb種：合板滑り止め床、 zc種：合板滑り止め床、 zd種：合板滑り止め床、 ze種：合板滑り止め床、 zf種：合板滑り止め床、 zg種：合板滑り止め床、 zh種：合板滑り止め床、 zi種：合板滑り止め床、 zj種：合板滑り止め床、 zk種：合板滑り止め床、 zl種：合板滑り止め床、 zm種：合板滑り止め床、 zn種：合板滑り止め床、 zo種：合板滑り止め床、 zp種：合板滑り止め床、 zq種：合板滑り止め床、 zr種：合板滑り止め床、 zs種：合板滑り止め床、 zt種：合板滑り止め床、 zu種：合板滑り止め床、 zv種：合板滑り止め床、 zw種：合板滑り止め床、 zx種：合板滑り止め床、 zy種：合板滑り止め床、 zz種：合板滑り止め床 </td> <td data-bbox="1108 44 1635 327"> <h3>14章 金属工事</h3> <p>14.1節 一般事項</p> <p>●14.1.2 基本要項品質</p> <p>(付加) (4)設計用鋼度は各節の記述による。</p> <p>(5) ※ 表面処理・仕上げ・特殊な加工または難しい加工については、あらかじめ本表を提出し監督者の承認を受ける。</p> <p>(付加) (6)特殊な塗料を塗布する上、</p> <p>(付加) (7)塗装、塗り直し作業を行う際、落下の危険性のある箇所のバルコニー・ロスは、ゆるみ止め機構のあるものを選択し、監督者の承認を受ける。</p> <p>○14.1.3 工法</p> <p>あと施工アンカー 取付に困難なアンカーは原則として行わないとする。やむを得ずあと施工アンカーとする場合は、部材・アンカーの種類、施工者の確認試験等について施工計画書を提出し、監督者の承認を受ける。 直下への確認試験 ※ 行う ・ 行わない</p> <p>14.2節 表面処理</p> <p>●14.2.1 ステンレスの表面仕上げ</p> <table border="1"> <tr> <th>仕上の種類</th> <th>施 工 箇 所</th> <th>仕上の種類</th> <th>施 工 箇 所</th> </tr> <tr> <td>※ アークライツ仕上げ (R)</td> <td>・ 屋上</td> <td>・ 屋上</td> <td>・ 屋上</td> </tr> <tr> <td>※ R2仕上げ</td> <td>・ 屋内で軽易な場合</td> <td>・ R2仕上げ</td> <td>・ 屋内</td> </tr> <tr> <td>※ バイポーレーション (R)</td> <td>・ バルコニー (R)</td> <td>・ バルコニー (R)</td> <td>・ バルコニー (R)</td> </tr> <tr> <td>・ 屋上仕上げ (R)</td> <td>・ 必要仕上げ</td> <td>・ 必要仕上げ</td> <td>・ 必要仕上げ</td> </tr> </table> <p>(付加) ステンレスの種類 使用 箇所 ステンレスの種類 使用 箇所</p> <p>※ SUS304 一般部 ※ SUS316</p> <p>※ SUS304HL ※ SUS316L</p> <p>※ SUS434L</p> <p>○14.2.2 アルミウム及びアルミニウム合金の表面処理</p> <table border="1"> <tr> <th>種 別</th> <th>施 工 箇 所</th> <th>種 別</th> <th>施 工 箇 所</th> </tr> <tr> <td>・ Ⅰ種</td> <td>・ 17号のケラシ</td> <td>・ Ⅱ種</td> <td>・ 着色塗装</td> </tr> <tr> <td>・ Ⅱ種</td> <td>・ 17号のケラシ</td> <td>・ Ⅲ種</td> <td>・ 着色塗装</td> </tr> <tr> <td>・ Ⅲ種</td> <td>・ 着色塗装</td> <td>・ Ⅳ種</td> <td>・ 着色塗装</td> </tr> </table> <p>着色塗装は18年による。</p> <p>(付加) Ⅰ、Ⅱ種の仕様(日本設計特記仕様)</p> <table border="1"> <tr> <th>種類</th> <th>表面処理</th> <th>規格番号</th> <th>種類</th> <th>標準</th> </tr> <tr> <td>Ⅰ-Ⅰ</td> <td>無着色 塩酸塩化塩素混合液</td> <td>JIS H8002</td> <td>Ⅱ</td> <td>※ JISによる</td> </tr> <tr> <td>Ⅰ-Ⅱ</td> <td>着色</td> <td></td> <td></td> <td>・ 膜厚 9.0μm 塗膜厚 12.0μm</td> </tr> </table> <p>② 鋼材錆止め塗色の着色方法</p> <p>※ 二次着色色 (色合)</p> <p>・ 自然発色 (合金発色及び電解発色等)</p> <p>・ 二次着色色</p> </td> <td data-bbox="1635 44 2179 327"> <p>14.4節 軽量鉄骨天井下</p> <p>○14.4.1 適用範囲</p> <p>(付加) (1)特殊天井については、14.4.5 による。</p> <p>(付加) (2)天井面構成材等が単位面積が20kg/m²を超える天井については、14.4.6(6) による。</p> <p>(付加) (3)水ででない天井については、14.4.6 (4)による。</p> <p>(付加) (4)システム天井については、14.4.1 (4)による。</p> <p>○14.4.2 材料</p> <p>(付加) (1)防錆処理 JIS H6517 ※ 溶融亜鉛めっき (下記除く部位置)</p> <p>・ 溶融5%の亜鉛合金めっき (部位)</p> <p>JIS H6517以外の材料 ・ SUS304 (施工箇所)</p> <p>(付加) (2)鋼材の種類 屋内19形、屋外25形とする。</p> <p>(付加) (3)鋼材の種類 屋内で25形を使用する箇所 ※ 無 ・ 有 (部位)</p> <p>○14.4.3 形式及び工法</p> <p>(付加) (1)①屋上における耐震圧力は、耐震設計書を作成の上監督者の承認を受ける。ハンダ部は外れど用がボルトとする。</p> <p>屋上における設置用圧力は、1階カーテンウォール工事による。カーテンウォール工事がない場合は必要事項を施工者および告示に準ずる。但し、最小耐力は2000Paとする。</p> <p>野縁受、吊りボルト、インサートの間隔及び取付部からの距離 ※ 図示 ・ 行わない</p> <p>(付加) (2)屋外の場合のクランプは、わじり補強とする。</p> <p>○14.4.4 工法</p> <p>(5) (7)吊りボルト間隔6900を超える場合の補強 ※ 図示 ・ 行わない</p> <p>(8)天井のあとごら30mを超える場合の補強 ※ 図示 ・ 行わない</p> <p>(10)天井下地材における耐震性を考慮した補強 (以下、耐震補強と呼ぶ)</p> <p>耐震補強方法</p> <p>※ 14.4.4 による ・ 既製品等 (※ 建築部詳細図) ・ 14.4.4 による</p> <p>※ 全て ・ 図示 (※ 天井肉付)</p> <p>天井ふところごら2.5m以内で天井面構成材等の単位面積質量が2kg/m²以下の天井の耐震補強 ※ 14.4.4 による</p> <p>(11)耐震圧性を考慮した補強</p> <p>・ 行わない</p> <p>・ 行い (補強方法) 図示 ・ 溶融亜鉛めっき ・ SUS304</p> <p>(付加) (12)ウイカ対策 ※ 無 ・ 有 (・ 溶融亜鉛めっき ・ SUS304) (箇所)</p> </td> </tr> <tr> <td data-bbox="47 327 560 742"> <p>2.3節 仮設物</p> <p>●2.3.1 監督職員事務所、仮設事務所等</p> <p>(付加) (1) ※ 設けない ○ 設けない</p> <p>監督職員事務所等の規模</p> <p>種別 (面積) ・ 1号 (10㎡程度) ・ 2号 (20㎡程度) ・ 3号 (35㎡程度)</p> <p>・ 4号 (40㎡程度) ・ 5号 (100㎡程度) ・ 他 (程度)</p> <p>監督職員事務所等の仕上げ</p> <p>床：ビニル床シート張り又はタイルカーペット敷き程度以上</p> <p>内装：珪藻土、珪藻土、珪藻土の上、合成樹脂エポキシコンパウンド塗り程度以上</p> <p>(注) 監督職員事務所を敷地内外の遊歩道を利用する場合は同規模・同仕上げ程度とする。</p> <p>○2.3.2 監督職員事務所等の設備・備品は監督職員と協議するものとし下記を原則とする。また、監督職員事務所のアライメントを提出し、監督職員の承認を受ける。</p> <p>●2.3.3 監督職員事務所等の設備・備品は監督職員と協議するものとし下記を原則とする。</p> <p>1 監督事務所は縦向きとし、3号以上は原則、専用区画とする。仕上げは上記程度とする。</p> <p>2 電気、給排水、養生、冷暖房の設備を設ける。</p> <p>3 付録、備品が下記となる。</p> <p>机、椅子、書棚、見本棚、白紙、図面台、ロッカー、掛け時計、消火器、ゴミ箱、用がば、安全ベル、懐中電灯、電話</p></td></tr></table>	種別	コンクリート	平らさ	滑り係数による仕上げの要求	・ 6種	6.16.2	6.16.2(7)による	全て	・ 7種	6.16.2 化粧仕上げ	3mにつき7mm以下 (3mにつき4mm以下)	a種：合板滑り止め床、 b種：合板滑り止め床、 c種：合板滑り止め床、 d種：合板滑り止め床、 e種：合板滑り止め床、 f種：合板滑り止め床、 g種：合板滑り止め床、 h種：合板滑り止め床、 i種：合板滑り止め床、 j種：合板滑り止め床、 k種：合板滑り止め床、 l種：合板滑り止め床、 m種：合板滑り止め床、 n種：合板滑り止め床、 o種：合板滑り止め床、 p種：合板滑り止め床、 q種：合板滑り止め床、 r種：合板滑り止め床、 s種：合板滑り止め床、 t種：合板滑り止め床、 u種：合板滑り止め床、 v種：合板滑り止め床、 w種：合板滑り止め床、 x種：合板滑り止め床、 y種：合板滑り止め床、 z種：合板滑り止め床、 aa種：合板滑り止め床、 ab種：合板滑り止め床、 ac種：合板滑り止め床、 ad種：合板滑り止め床、 ae種：合板滑り止め床、 af種：合板滑り止め床、 ag種：合板滑り止め床、 ah種：合板滑り止め床、 ai種：合板滑り止め床、 aj種：合板滑り止め床、 ak種：合板滑り止め床、 al種：合板滑り止め床、 am種：合板滑り止め床、 an種：合板滑り止め床、 ao種：合板滑り止め床、 ap種：合板滑り止め床、 aq種：合板滑り止め床、 ar種：合板滑り止め床、 as種：合板滑り止め床、 at種：合板滑り止め床、 au種：合板滑り止め床、 av種：合板滑り止め床、 aw種：合板滑り止め床、 ax種：合板滑り止め床、 ay種：合板滑り止め床、 az種：合板滑り止め床、 ba種：合板滑り止め床、 bb種：合板滑り止め床、 bc種：合板滑り止め床、 bd種：合板滑り止め床、 be種：合板滑り止め床、 bf種：合板滑り止め床、 bg種：合板滑り止め床、 bh種：合板滑り止め床、 bi種：合板滑り止め床、 bj種：合板滑り止め床、 bk種：合板滑り止め床、 bl種：合板滑り止め床、 bm種：合板滑り止め床、 bn種：合板滑り止め床、 bo種：合板滑り止め床、 bp種：合板滑り止め床、 bq種：合板滑り止め床、 br種：合板滑り止め床、 bs種：合板滑り止め床、 bt種：合板滑り止め床、 bu種：合板滑り止め床、 bv種：合板滑り止め床、 bw種：合板滑り止め床、 bx種：合板滑り止め床、 by種：合板滑り止め床、 bz種：合板滑り止め床、 ca種：合板滑り止め床、 cb種：合板滑り止め床、 cc種：合板滑り止め床、 cd種：合板滑り止め床、 ce種：合板滑り止め床、 cf種：合板滑り止め床、 cg種：合板滑り止め床、 ch種：合板滑り止め床、 ci種：合板滑り止め床、 cj種：合板滑り止め床、 ck種：合板滑り止め床、 cl種：合板滑り止め床、 cm種：合板滑り止め床、 cn種：合板滑り止め床、 co種：合板滑り止め床、 cp種：合板滑り止め床、 cq種：合板滑り止め床、 cr種：合板滑り止め床、 cs種：合板滑り止め床、 ct種：合板滑り止め床、 cu種：合板滑り止め床、 cv種：合板滑り止め床、 cw種：合板滑り止め床、 cx種：合板滑り止め床、 cy種：合板滑り止め床、 cz種：合板滑り止め床、 da種：合板滑り止め床、 db種：合板滑り止め床、 dc種：合板滑り止め床、 dd種：合板滑り止め床、 de種：合板滑り止め床、 df種：合板滑り止め床、 dg種：合板滑り止め床、 dh種：合板滑り止め床、 di種：合板滑り止め床、 dj種：合板滑り止め床、 dk種：合板滑り止め床、 dl種：合板滑り止め床、 dm種：合板滑り止め床、 dn種：合板滑り止め床、 do種：合板滑り止め床、 dp種：合板滑り止め床、 dq種：合板滑り止め床、 dr種：合板滑り止め床、 ds種：合板滑り止め床、 dt種：合板滑り止め床、 du種：合板滑り止め床、 dv種：合板滑り止め床、 dw種：合板滑り止め床、 dx種：合板滑り止め床、 dy種：合板滑り止め床、 dz種：合板滑り止め床、 ea種：合板滑り止め床、 eb種：合板滑り止め床、 ec種：合板滑り止め床、 ed種：合板滑り止め床、 ee種：合板滑り止め床、 ef種：合板滑り止め床、 eg種：合板滑り止め床、 eh種：合板滑り止め床、 ei種：合板滑り止め床、 ej種：合板滑り止め床、 ek種：合板滑り止め床、 el種：合板滑り止め床、 em種：合板滑り止め床、 en種：合板滑り止め床、 eo種：合板滑り止め床、 ep種：合板滑り止め床、 eq種：合板滑り止め床、 er種：合板滑り止め床、 es種：合板滑り止め床、 et種：合板滑り止め床、 eu種：合板滑り止め床、 ev種：合板滑り止め床、 ew種：合板滑り止め床、 ex種：合板滑り止め床、 ey種：合板滑り止め床、 ez種：合板滑り止め床、 fa種：合板滑り止め床、 fb種：合板滑り止め床、 fc種：合板滑り止め床、 fd種：合板滑り止め床、 fe種：合板滑り止め床、 ff種：合板滑り止め床、 fg種：合板滑り止め床、 fh種：合板滑り止め床、 fi種：合板滑り止め床、 fj種：合板滑り止め床、 fk種：合板滑り止め床、 fl種：合板滑り止め床、 fm種：合板滑り止め床、 fn種：合板滑り止め床、 fo種：合板滑り止め床、 fp種：合板滑り止め床、 fq種：合板滑り止め床、 fr種：合板滑り止め床、 fs種：合板滑り止め床、 ft種：合板滑り止め床、 fu種：合板滑り止め床、 fv種：合板滑り止め床、 fw種：合板滑り止め床、 fx種：合板滑り止め床、 fy種：合板滑り止め床、 fz種：合板滑り止め床、 ga種：合板滑り止め床、 gb種：合板滑り止め床、 gc種：合板滑り止め床、 gd種：合板滑り止め床、 ge種：合板滑り止め床、 gf種：合板滑り止め床、 gg種：合板滑り止め床、 gh種：合板滑り止め床、 gi種：合板滑り止め床、 gj種：合板滑り止め床、 gk種：合板滑り止め床、 gl種：合板滑り止め床、 gm種：合板滑り止め床、 gn種：合板滑り止め床、 go種：合板滑り止め床、 gp種：合板滑り止め床、 gq種：合板滑り止め床、 gr種：合板滑り止め床、 gs種：合板滑り止め床、 gt種：合板滑り止め床、 gu種：合板滑り止め床、 gv種：合板滑り止め床、 gw種：合板滑り止め床、 gx種：合板滑り止め床、 gy種：合板滑り止め床、 gz種：合板滑り止め床、 ha種：合板滑り止め床、 hb種：合板滑り止め床、 hc種：合板滑り止め床、 hd種：合板滑り止め床、 he種：合板滑り止め床、 hf種：合板滑り止め床、 hg種：合板滑り止め床、 hh種：合板滑り止め床、 hi種：合板滑り止め床、 hj種：合板滑り止め床、 hk種：合板滑り止め床、 hl種：合板滑り止め床、 hm種：合板滑り止め床、 hn種：合板滑り止め床、 ho種：合板滑り止め床、 hp種：合板滑り止め床、 hq種：合板滑り止め床、 hr種：合板滑り止め床、 hs種：合板滑り止め床、 ht種：合板滑り止め床、 hu種：合板滑り止め床、 hv種：合板滑り止め床、 hw種：合板滑り止め床、 hx種：合板滑り止め床、 hy種：合板滑り止め床、 hz種：合板滑り止め床、 ia種：合板滑り止め床、 ib種：合板滑り止め床、 ic種：合板滑り止め床、 id種：合板滑り止め床、 ie種：合板滑り止め床、 if種：合板滑り止め床、 ig種：合板滑り止め床、 ih種：合板滑り止め床、 ii種：合板滑り止め床、 ij種：合板滑り止め床、 ik種：合板滑り止め床、 il種：合板滑り止め床、 im種：合板滑り止め床、 in種：合板滑り止め床、 io種：合板滑り止め床、 ip種：合板滑り止め床、 iq種：合板滑り止め床、 ir種：合板滑り止め床、 is種：合板滑り止め床、 it種：合板滑り止め床、 iu種：合板滑り止め床、 iv種：合板滑り止め床、 iw種：合板滑り止め床、 ix種：合板滑り止め床、 iy種：合板滑り止め床、 iz種：合板滑り止め床、 ja種：合板滑り止め床、 jb種：合板滑り止め床、 jc種：合板滑り止め床、 jd種：合板滑り止め床、 je種：合板滑り止め床、 jf種：合板滑り止め床、 jg種：合板滑り止め床、 jh種：合板滑り止め床、 ji種：合板滑り止め床、 jj種：合板滑り止め床、 jk種：合板滑り止め床、 jl種：合板滑り止め床、 jm種：合板滑り止め床、 jn種：合板滑り止め床、 jo種：合板滑り止め床、 jp種：合板滑り止め床、 jq種：合板滑り止め床、 jr種：合板滑り止め床、 js種：合板滑り止め床、 jt種：合板滑り止め床、 ju種：合板滑り止め床、 jv種：合板滑り止め床、 jw種：合板滑り止め床、 jx種：合板滑り止め床、 jy種：合板滑り止め床、 jz種：合板滑り止め床、 ka種：合板滑り止め床、 kb種：合板滑り止め床、 kc種：合板滑り止め床、 kd種：合板滑り止め床、 ke種：合板滑り止め床、 kf種：合板滑り止め床、 kg種：合板滑り止め床、 kh種：合板滑り止め床、 ki種：合板滑り止め床、 kj種：合板滑り止め床、 kk種：合板滑り止め床、 kl種：合板滑り止め床、 km種：合板滑り止め床、 kn種：合板滑り止め床、 ko種：合板滑り止め床、 kp種：合板滑り止め床、 kq種：合板滑り止め床、 kr種：合板滑り止め床、 ks種：合板滑り止め床、 kt種：合板滑り止め床、 ku種：合板滑り止め床、 kv種：合板滑り止め床、 kw種：合板滑り止め床、 kx種：合板滑り止め床、 ky種：合板滑り止め床、 kz種：合板滑り止め床、 la種：合板滑り止め床、 lb種：合板滑り止め床、 lc種：合板滑り止め床、 ld種：合板滑り止め床、 le種：合板滑り止め床、 lf種：合板滑り止め床、 lg種：合板滑り止め床、 lh種：合板滑り止め床、 li種：合板滑り止め床、 lj種：合板滑り止め床、 lk種：合板滑り止め床、 ll種：合板滑り止め床、 lm種：合板滑り止め床、 ln種：合板滑り止め床、 lo種：合板滑り止め床、 lp種：合板滑り止め床、 lq種：合板滑り止め床、 lr種：合板滑り止め床、 ls種：合板滑り止め床、 lt種：合板滑り止め床、 lu種：合板滑り止め床、 lv種：合板滑り止め床、 lw種：合板滑り止め床、 lx種：合板滑り止め床、 ly種：合板滑り止め床、 lz種：合板滑り止め床、 ma種：合板滑り止め床、 mb種：合板滑り止め床、 mc種：合板滑り止め床、 md種：合板滑り止め床、 me種：合板滑り止め床、 mf種：合板滑り止め床、 mg種：合板滑り止め床、 mh種：合板滑り止め床、 mi種：合板滑り止め床、 mj種：合板滑り止め床、 mk種：合板滑り止め床、 ml種：合板滑り止め床、 mm種：合板滑り止め床、 mn種：合板滑り止め床、 mo種：合板滑り止め床、 mp種：合板滑り止め床、 mq種：合板滑り止め床、 mr種：合板滑り止め床、 ms種：合板滑り止め床、 mt種：合板滑り止め床、 mu種：合板滑り止め床、 mv種：合板滑り止め床、 mw種：合板滑り止め床、 mx種：合板滑り止め床、 my種：合板滑り止め床、 mz種：合板滑り止め床、 na種：合板滑り止め床、 nb種：合板滑り止め床、 nc種：合板滑り止め床、 nd種：合板滑り止め床、 ne種：合板滑り止め床、 nf種：合板滑り止め床、 ng種：合板滑り止め床、 nh種：合板滑り止め床、 ni種：合板滑り止め床、 nj種：合板滑り止め床、 nk種：合板滑り止め床、 nl種：合板滑り止め床、 nm種：合板滑り止め床、 nn種：合板滑り止め床、 no種：合板滑り止め床、 np種：合板滑り止め床、 nq種：合板滑り止め床、 nr種：合板滑り止め床、 ns種：合板滑り止め床、 nt種：合板滑り止め床、 nu種：合板滑り止め床、 nv種：合板滑り止め床、 nw種：合板滑り止め床、 nx種：合板滑り止め床、 ny種：合板滑り止め床、 nz種：合板滑り止め床、 oa種：合板滑り止め床、 ob種：合板滑り止め床、 oc種：合板滑り止め床、 od種：合板滑り止め床、 oe種：合板滑り止め床、 of種：合板滑り止め床、 og種：合板滑り止め床、 oh種：合板滑り止め床、 oi種：合板滑り止め床、 oj種：合板滑り止め床、 ok種：合板滑り止め床、 ol種：合板滑り止め床、 om種：合板滑り止め床、 on種：合板滑り止め床、 oo種：合板滑り止め床、 op種：合板滑り止め床、 oq種：合板滑り止め床、 or種：合板滑り止め床、 os種：合板滑り止め床、 ot種：合板滑り止め床、 ou種：合板滑り止め床、 ov種：合板滑り止め床、 ow種：合板滑り止め床、 ox種：合板滑り止め床、 oy種：合板滑り止め床、 oz種：合板滑り止め床、 pa種：合板滑り止め床、 pb種：合板滑り止め床、 pc種：合板滑り止め床、 pd種：合板滑り止め床、 pe種：合板滑り止め床、 pf種：合板滑り止め床、 pg種：合板滑り止め床、 ph種：合板滑り止め床、 pi種：合板滑り止め床、 pj種：合板滑り止め床、 pk種：合板滑り止め床、 pl種：合板滑り止め床、 pm種：合板滑り止め床、 pn種：合板滑り止め床、 po種：合板滑り止め床、 pp種：合板滑り止め床、 pq種：合板滑り止め床、 pr種：合板滑り止め床、 ps種：合板滑り止め床、 pt種：合板滑り止め床、 pu種：合板滑り止め床、 pv種：合板滑り止め床、 pw種：合板滑り止め床、 px種：合板滑り止め床、 py種：合板滑り止め床、 pz種：合板滑り止め床、 qa種：合板滑り止め床、 qb種：合板滑り止め床、 qc種：合板滑り止め床、 qd種：合板滑り止め床、 qe種：合板滑り止め床、 qf種：合板滑り止め床、 qg種：合板滑り止め床、 qh種：合板滑り止め床、 qi種：合板滑り止め床、 qj種：合板滑り止め床、 qk種：合板滑り止め床、 ql種：合板滑り止め床、 qm種：合板滑り止め床、 qn種：合板滑り止め床、 qo種：合板滑り止め床、 qp種：合板滑り止め床、 qq種：合板滑り止め床、 qr種：合板滑り止め床、 qs種：合板滑り止め床、 qt種：合板滑り止め床、 qu種：合板滑り止め床、 qv種：合板滑り止め床、 qw種：合板滑り止め床、 qx種：合板滑り止め床、 qy種：合板滑り止め床、 qz種：合板滑り止め床、 ra種：合板滑り止め床、 rb種：合板滑り止め床、 rc種：合板滑り止め床、 rd種：合板滑り止め床、 re種：合板滑り止め床、 rf種：合板滑り止め床、 rg種：合板滑り止め床、 rh種：合板滑り止め床、 ri種：合板滑り止め床、 rj種：合板滑り止め床、 rk種：合板滑り止め床、 rl種：合板滑り止め床、 rm種：合板滑り止め床、 rn種：合板滑り止め床、 ro種：合板滑り止め床、 rp種：合板滑り止め床、 rq種：合板滑り止め床、 rr種：合板滑り止め床、 rs種：合板滑り止め床、 rt種：合板滑り止め床、 ru種：合板滑り止め床、 rv種：合板滑り止め床、 rw種：合板滑り止め床、 rx種：合板滑り止め床、 ry種：合板滑り止め床、 rz種：合板滑り止め床、 sa種：合板滑り止め床、 sb種：合板滑り止め床、 sc種：合板滑り止め床、 sd種：合板滑り止め床、 se種：合板滑り止め床、 sf種：合板滑り止め床、 sg種：合板滑り止め床、 sh種：合板滑り止め床、 si種：合板滑り止め床、 sj種：合板滑り止め床、 sk種：合板滑り止め床、 sl種：合板滑り止め床、 sm種：合板滑り止め床、 sn種：合板滑り止め床、 so種：合板滑り止め床、 sp種：合板滑り止め床、 sq種：合板滑り止め床、 sr種：合板滑り止め床、 ss種：合板滑り止め床、 st種：合板滑り止め床、 su種：合板滑り止め床、 sv種：合板滑り止め床、 sw種：合板滑り止め床、 sx種：合板滑り止め床、 sy種：合板滑り止め床、 sz種：合板滑り止め床、 ta種：合板滑り止め床、 tb種：合板滑り止め床、 tc種：合板滑り止め床、 td種：合板滑り止め床、 te種：合板滑り止め床、 tf種：合板滑り止め床、 tg種：合板滑り止め床、 th種：合板滑り止め床、 ti種：合板滑り止め床、 tj種：合板滑り止め床、 tk種：合板滑り止め床、 tl種：合板滑り止め床、 tm種：合板滑り止め床、 tn種：合板滑り止め床、 to種：合板滑り止め床、 tp種：合板滑り止め床、 tq種：合板滑り止め床、 tr種：合板滑り止め床、 ts種：合板滑り止め床、 tu種：合板滑り止め床、 tv種：合板滑り止め床、 tw種：合板滑り止め床、 tx種：合板滑り止め床、 ty種：合板滑り止め床、 tz種：合板滑り止め床、 ua種：合板滑り止め床、 ub種：合板滑り止め床、 uc種：合板滑り止め床、 ud種：合板滑り止め床、 ue種：合板滑り止め床、 uf種：合板滑り止め床、 ug種：合板滑り止め床、 uh種：合板滑り止め床、 ui種：合板滑り止め床、 uj種：合板滑り止め床、 uk種：合板滑り止め床、 ul種：合板滑り止め床、 um種：合板滑り止め床、 un種：合板滑り止め床、 uo種：合板滑り止め床、 up種：合板滑り止め床、 uq種：合板滑り止め床、 ur種：合板滑り止め床、 us種：合板滑り止め床、 ut種：合板滑り止め床、 uu種：合板滑り止め床、 uv種：合板滑り止め床、 uw種：合板滑り止め床、 ux種：合板滑り止め床、 uy種：合板滑り止め床、 uz種：合板滑り止め床、 va種：合板滑り止め床、 vb種：合板滑り止め床、 vc種：合板滑り止め床、 vd種：合板滑り止め床、 ve種：合板滑り止め床、 vf種：合板滑り止め床、 vg種：合板滑り止め床、 vh種：合板滑り止め床、 vi種：合板滑り止め床、 vj種：合板滑り止め床、 vk種：合板滑り止め床、 vl種：合板滑り止め床、 vm種：合板滑り止め床、 vn種：合板滑り止め床、 vo種：合板滑り止め床、 vp種：合板滑り止め床、 vq種：合板滑り止め床、 vr種：合板滑り止め床、 vs種：合板滑り止め床、 vt種：合板滑り止め床、 vu種：合板滑り止め床、 vv種：合板滑り止め床、 vw種：合板滑り止め床、 vx種：合板滑り止め床、 vy種：合板滑り止め床、 vz種：合板滑り止め床、 wa種：合板滑り止め床、 wb種：合板滑り止め床、 wc種：合板滑り止め床、 wd種：合板滑り止め床、 we種：合板滑り止め床、 wf種：合板滑り止め床、 wg種：合板滑り止め床、 wh種：合板滑り止め床、 wi種：合板滑り止め床、 wj種：合板滑り止め床、 wk種：合板滑り止め床、 wl種：合板滑り止め床、 wm種：合板滑り止め床、 wn種：合板滑り止め床、 wo種：合板滑り止め床、 wp種：合板滑り止め床、 wq種：合板滑り止め床、 wr種：合板滑り止め床、 ws種：合板滑り止め床、 wt種：合板滑り止め床、 wu種：合板滑り止め床、 wv種：合板滑り止め床、 ww種：合板滑り止め床、 wx種：合板滑り止め床、 wy種：合板滑り止め床、 wz種：合板滑り止め床、 xa種：合板滑り止め床、 xb種：合板滑り止め床、 xc種：合板滑り止め床、 xd種：合板滑り止め床、 xe種：合板滑り止め床、 xf種：合板滑り止め床、 xg種：合板滑り止め床、 xh種：合板滑り止め床、 xi種：合板滑り止め床、 xj種：合板滑り止め床、 xk種：合板滑り止め床、 xl種：合板滑り止め床、 xm種：合板滑り止め床、 xn種：合板滑り止め床、 xo種：合板滑り止め床、 xp種：合板滑り止め床、 xq種：合板滑り止め床、 xr種：合板滑り止め床、 xs種：合板滑り止め床、 xt種：合板滑り止め床、 xu種：合板滑り止め床、 xv種：合板滑り止め床、 xw種：合板滑り止め床、 xx種：合板滑り止め床、 xy種：合板滑り止め床、 xz種：合板滑り止め床、 ya種：合板滑り止め床、 yb種：合板滑り止め床、 yc種：合板滑り止め床、 yd種：合板滑り止め床、 ye種：合板滑り止め床、 yf種：合板滑り止め床、 yg種：合板滑り止め床、 yh種：合板滑り止め床、 yi種：合板滑り止め床、 yj種：合板滑り止め床、 yk種：合板滑り止め床、 yl種：合板滑り止め床、 ym種：合板滑り止め床、 yn種：合板滑り止め床、 yo種：合板滑り止め床、 yp種：合板滑り止め床、 yq種：合板滑り止め床、 yr種：合板滑り止め床、 ys種：合板滑り止め床、 yt種：合板滑り止め床、 yu種：合板滑り止め床、 yv種：合板滑り止め床、 yw種：合板滑り止め床、 yx種：合板滑り止め床、 yy種：合板滑り止め床、 yz種：合板滑り止め床、 za種：合板滑り止め床、 zb種：合板滑り止め床、 zc種：合板滑り止め床、 zd種：合板滑り止め床、 ze種：合板滑り止め床、 zf種：合板滑り止め床、 zg種：合板滑り止め床、 zh種：合板滑り止め床、 zi種：合板滑り止め床、 zj種：合板滑り止め床、 zk種：合板滑り止め床、 zl種：合板滑り止め床、 zm種：合板滑り止め床、 zn種：合板滑り止め床、 zo種：合板滑り止め床、 zp種：合板滑り止め床、 zq種：合板滑り止め床、 zr種：合板滑り止め床、 zs種：合板滑り止め床、 zt種：合板滑り止め床、 zu種：合板滑り止め床、 zv種：合板滑り止め床、 zw種：合板滑り止め床、 zx種：合板滑り止め床、 zy種：合板滑り止め床、 zz種：合板滑り止め床	<h3>14章 金属工事</h3> <p>14.1節 一般事項</p> <p>●14.1.2 基本要項品質</p> <p>(付加) (4)設計用鋼度は各節の記述による。</p> <p>(5) ※ 表面処理・仕上げ・特殊な加工または難しい加工については、あらかじめ本表を提出し監督者の承認を受ける。</p> <p>(付加) (6)特殊な塗料を塗布する上、</p> <p>(付加) (7)塗装、塗り直し作業を行う際、落下の危険性のある箇所のバルコニー・ロスは、ゆるみ止め機構のあるものを選択し、監督者の承認を受ける。</p> <p>○14.1.3 工法</p> <p>あと施工アンカー 取付に困難なアンカーは原則として行わないとする。やむを得ずあと施工アンカーとする場合は、部材・アンカーの種類、施工者の確認試験等について施工計画書を提出し、監督者の承認を受ける。 直下への確認試験 ※ 行う ・ 行わない</p> <p>14.2節 表面処理</p> <p>●14.2.1 ステンレスの表面仕上げ</p> <table border="1"> <tr> <th>仕上の種類</th> <th>施 工 箇 所</th> <th>仕上の種類</th> <th>施 工 箇 所</th> </tr> <tr> <td>※ アークライツ仕上げ (R)</td> <td>・ 屋上</td> <td>・ 屋上</td> <td>・ 屋上</td> </tr> <tr> <td>※ R2仕上げ</td> <td>・ 屋内で軽易な場合</td> <td>・ R2仕上げ</td> <td>・ 屋内</td> </tr> <tr> <td>※ バイポーレーション (R)</td> <td>・ バルコニー (R)</td> <td>・ バルコニー (R)</td> <td>・ バルコニー (R)</td> </tr> <tr> <td>・ 屋上仕上げ (R)</td> <td>・ 必要仕上げ</td> <td>・ 必要仕上げ</td> <td>・ 必要仕上げ</td> </tr> </table> <p>(付加) ステンレスの種類 使用 箇所 ステンレスの種類 使用 箇所</p> <p>※ SUS304 一般部 ※ SUS316</p> <p>※ SUS304HL ※ SUS316L</p> <p>※ SUS434L</p> <p>○14.2.2 アルミウム及びアルミニウム合金の表面処理</p> <table border="1"> <tr> <th>種 別</th> <th>施 工 箇 所</th> <th>種 別</th> <th>施 工 箇 所</th> </tr> <tr> <td>・ Ⅰ種</td> <td>・ 17号のケラシ</td> <td>・ Ⅱ種</td> <td>・ 着色塗装</td> </tr> <tr> <td>・ Ⅱ種</td> <td>・ 17号のケラシ</td> <td>・ Ⅲ種</td> <td>・ 着色塗装</td> </tr> <tr> <td>・ Ⅲ種</td> <td>・ 着色塗装</td> <td>・ Ⅳ種</td> <td>・ 着色塗装</td> </tr> </table> <p>着色塗装は18年による。</p> <p>(付加) Ⅰ、Ⅱ種の仕様(日本設計特記仕様)</p> <table border="1"> <tr> <th>種類</th> <th>表面処理</th> <th>規格番号</th> <th>種類</th> <th>標準</th> </tr> <tr> <td>Ⅰ-Ⅰ</td> <td>無着色 塩酸塩化塩素混合液</td> <td>JIS H8002</td> <td>Ⅱ</td> <td>※ JISによる</td> </tr> <tr> <td>Ⅰ-Ⅱ</td> <td>着色</td> <td></td> <td></td> <td>・ 膜厚 9.0μm 塗膜厚 12.0μm</td> </tr> </table> <p>② 鋼材錆止め塗色の着色方法</p> <p>※ 二次着色色 (色合)</p> <p>・ 自然発色 (合金発色及び電解発色等)</p> <p>・ 二次着色色</p>	仕上の種類	施 工 箇 所	仕上の種類	施 工 箇 所	※ アークライツ仕上げ (R)	・ 屋上	・ 屋上	・ 屋上	※ R2仕上げ	・ 屋内で軽易な場合	・ R2仕上げ	・ 屋内	※ バイポーレーション (R)	・ バルコニー (R)	・ バルコニー (R)	・ バルコニー (R)	・ 屋上仕上げ (R)	・ 必要仕上げ	・ 必要仕上げ	・ 必要仕上げ	種 別	施 工 箇 所	種 別	施 工 箇 所	・ Ⅰ種	・ 17号のケラシ	・ Ⅱ種	・ 着色塗装	・ Ⅱ種	・ 17号のケラシ	・ Ⅲ種	・ 着色塗装	・ Ⅲ種	・ 着色塗装	・ Ⅳ種	・ 着色塗装	種類	表面処理	規格番号	種類	標準	Ⅰ-Ⅰ	無着色 塩酸塩化塩素混合液	JIS H8002	Ⅱ	※ JISによる	Ⅰ-Ⅱ	着色			・ 膜厚 9.0μm 塗膜厚 12.0μm	<p>14.4節 軽量鉄骨天井下</p> <p>○14.4.1 適用範囲</p> <p>(付加) (1)特殊天井については、14.4.5 による。</p> <p>(付加) (2)天井面構成材等が単位面積が20kg/m²を超える天井については、14.4.6(6) による。</p> <p>(付加) (3)水ででない天井については、14.4.6 (4)による。</p> <p>(付加) (4)システム天井については、14.4.1 (4)による。</p> <p>○14.4.2 材料</p> <p>(付加) (1)防錆処理 JIS H6517 ※ 溶融亜鉛めっき (下記除く部位置)</p> <p>・ 溶融5%の亜鉛合金めっき (部位)</p> <p>JIS H6517以外の材料 ・ SUS304 (施工箇所)</p> <p>(付加) (2)鋼材の種類 屋内19形、屋外25形とする。</p> <p>(付加) (3)鋼材の種類 屋内で25形を使用する箇所 ※ 無 ・ 有 (部位)</p> <p>○14.4.3 形式及び工法</p> <p>(付加) (1)①屋上における耐震圧力は、耐震設計書を作成の上監督者の承認を受ける。ハンダ部は外れど用がボルトとする。</p> <p>屋上における設置用圧力は、1階カーテンウォール工事による。カーテンウォール工事がない場合は必要事項を施工者および告示に準ずる。但し、最小耐力は2000Paとする。</p> <p>野縁受、吊りボルト、インサートの間隔及び取付部からの距離 ※ 図示 ・ 行わない</p> <p>(付加) (2)屋外の場合のクランプは、わじり補強とする。</p> <p>○14.4.4 工法</p> <p>(5) (7)吊りボルト間隔6900を超える場合の補強 ※ 図示 ・ 行わない</p> <p>(8)天井のあとごら30mを超える場合の補強 ※ 図示 ・ 行わない</p> <p>(10)天井下地材における耐震性を考慮した補強 (以下、耐震補強と呼ぶ)</p> <p>耐震補強方法</p> <p>※ 14.4.4 による ・ 既製品等 (※ 建築部詳細図) ・ 14.4.4 による</p> <p>※ 全て ・ 図示 (※ 天井肉付)</p> <p>天井ふところごら2.5m以内で天井面構成材等の単位面積質量が2kg/m²以下の天井の耐震補強 ※ 14.4.4 による</p> <p>(11)耐震圧性を考慮した補強</p> <p>・ 行わない</p> <p>・ 行い (補強方法) 図示 ・ 溶融亜鉛めっき ・ SUS304</p> <p>(付加) (12)ウイカ対策 ※ 無 ・ 有 (・ 溶融亜鉛めっき ・ SUS304) (箇所)</p>	<p>2.3節 仮設物</p> <p>●2.3.1 監督職員事務所、仮設事務所等</p> <p>(付加) (1) ※ 設けない ○ 設けない</p> <p>監督職員事務所等の規模</p> <p>種別 (面積) ・ 1号 (10㎡程度) ・ 2号 (20㎡程度) ・ 3号 (35㎡程度)</p> <p>・ 4号 (40㎡程度) ・ 5号 (100㎡程度) ・ 他 (程度)</p> <p>監督職員事務所等の仕上げ</p> <p>床：ビニル床シート張り又はタイルカーペット敷き程度以上</p> <p>内装：珪藻土、珪藻土、珪藻土の上、合成樹脂エポキシコンパウンド塗り程度以上</p> <p>(注) 監督職員事務所を敷地内外の遊歩道を利用する場合は同規模・同仕上げ程度とする。</p> <p>○2.3.2 監督職員事務所等の設備・備品は監督職員と協議するものとし下記を原則とする。また、監督職員事務所のアライメントを提出し、監督職員の承認を受ける。</p> <p>●2.3.3 監督職員事務所等の設備・備品は監督職員と協議するものとし下記を原則とする。</p> <p>1 監督事務所は縦向きとし、3号以上は原則、専用区画とする。仕上げは上記程度とする。</p> <p>2 電気、給排水、養生、冷暖房の設備を設ける。</p> <p>3 付録、備品が下記となる。</p> <p>机、椅子、書棚、見本棚、白紙、図面台、ロッカー、掛け時計、消火器、ゴミ箱、用がば、安全ベル、懐中電灯、電話</p>
種別	コンクリート	平らさ	滑り係数による仕上げの要求																																																																
・ 6種	6.16.2	6.16.2(7)による	全て																																																																
・ 7種	6.16.2 化粧仕上げ	3mにつき7mm以下 (3mにつき4mm以下)	a種：合板滑り止め床、 b種：合板滑り止め床、 c種：合板滑り止め床、 d種：合板滑り止め床、 e種：合板滑り止め床、 f種：合板滑り止め床、 g種：合板滑り止め床、 h種：合板滑り止め床、 i種：合板滑り止め床、 j種：合板滑り止め床、 k種：合板滑り止め床、 l種：合板滑り止め床、 m種：合板滑り止め床、 n種：合板滑り止め床、 o種：合板滑り止め床、 p種：合板滑り止め床、 q種：合板滑り止め床、 r種：合板滑り止め床、 s種：合板滑り止め床、 t種：合板滑り止め床、 u種：合板滑り止め床、 v種：合板滑り止め床、 w種：合板滑り止め床、 x種：合板滑り止め床、 y種：合板滑り止め床、 z種：合板滑り止め床、 aa種：合板滑り止め床、 ab種：合板滑り止め床、 ac種：合板滑り止め床、 ad種：合板滑り止め床、 ae種：合板滑り止め床、 af種：合板滑り止め床、 ag種：合板滑り止め床、 ah種：合板滑り止め床、 ai種：合板滑り止め床、 aj種：合板滑り止め床、 ak種：合板滑り止め床、 al種：合板滑り止め床、 am種：合板滑り止め床、 an種：合板滑り止め床、 ao種：合板滑り止め床、 ap種：合板滑り止め床、 aq種：合板滑り止め床、 ar種：合板滑り止め床、 as種：合板滑り止め床、 at種：合板滑り止め床、 au種：合板滑り止め床、 av種：合板滑り止め床、 aw種：合板滑り止め床、 ax種：合板滑り止め床、 ay種：合板滑り止め床、 az種：合板滑り止め床、 ba種：合板滑り止め床、 bb種：合板滑り止め床、 bc種：合板滑り止め床、 bd種：合板滑り止め床、 be種：合板滑り止め床、 bf種：合板滑り止め床、 bg種：合板滑り止め床、 bh種：合板滑り止め床、 bi種：合板滑り止め床、 bj種：合板滑り止め床、 bk種：合板滑り止め床、 bl種：合板滑り止め床、 bm種：合板滑り止め床、 bn種：合板滑り止め床、 bo種：合板滑り止め床、 bp種：合板滑り止め床、 bq種：合板滑り止め床、 br種：合板滑り止め床、 bs種：合板滑り止め床、 bt種：合板滑り止め床、 bu種：合板滑り止め床、 bv種：合板滑り止め床、 bw種：合板滑り止め床、 bx種：合板滑り止め床、 by種：合板滑り止め床、 bz種：合板滑り止め床、 ca種：合板滑り止め床、 cb種：合板滑り止め床、 cc種：合板滑り止め床、 cd種：合板滑り止め床、 ce種：合板滑り止め床、 cf種：合板滑り止め床、 cg種：合板滑り止め床、 ch種：合板滑り止め床、 ci種：合板滑り止め床、 cj種：合板滑り止め床、 ck種：合板滑り止め床、 cl種：合板滑り止め床、 cm種：合板滑り止め床、 cn種：合板滑り止め床、 co種：合板滑り止め床、 cp種：合板滑り止め床、 cq種：合板滑り止め床、 cr種：合板滑り止め床、 cs種：合板滑り止め床、 ct種：合板滑り止め床、 cu種：合板滑り止め床、 cv種：合板滑り止め床、 cw種：合板滑り止め床、 cx種：合板滑り止め床、 cy種：合板滑り止め床、 cz種：合板滑り止め床、 da種：合板滑り止め床、 db種：合板滑り止め床、 dc種：合板滑り止め床、 dd種：合板滑り止め床、 de種：合板滑り止め床、 df種：合板滑り止め床、 dg種：合板滑り止め床、 dh種：合板滑り止め床、 di種：合板滑り止め床、 dj種：合板滑り止め床、 dk種：合板滑り止め床、 dl種：合板滑り止め床、 dm種：合板滑り止め床、 dn種：合板滑り止め床、 do種：合板滑り止め床、 dp種：合板滑り止め床、 dq種：合板滑り止め床、 dr種：合板滑り止め床、 ds種：合板滑り止め床、 dt種：合板滑り止め床、 du種：合板滑り止め床、 dv種：合板滑り止め床、 dw種：合板滑り止め床、 dx種：合板滑り止め床、 dy種：合板滑り止め床、 dz種：合板滑り止め床、 ea種：合板滑り止め床、 eb種：合板滑り止め床、 ec種：合板滑り止め床、 ed種：合板滑り止め床、 ee種：合板滑り止め床、 ef種：合板滑り止め床、 eg種：合板滑り止め床、 eh種：合板滑り止め床、 ei種：合板滑り止め床、 ej種：合板滑り止め床、 ek種：合板滑り止め床、 el種：合板滑り止め床、 em種：合板滑り止め床、 en種：合板滑り止め床、 eo種：合板滑り止め床、 ep種：合板滑り止め床、 eq種：合板滑り止め床、 er種：合板滑り止め床、 es種：合板滑り止め床、 et種：合板滑り止め床、 eu種：合板滑り止め床、 ev種：合板滑り止め床、 ew種：合板滑り止め床、 ex種：合板滑り止め床、 ey種：合板滑り止め床、 ez種：合板滑り止め床、 fa種：合板滑り止め床、 fb種：合板滑り止め床、 fc種：合板滑り止め床、 fd種：合板滑り止め床、 fe種：合板滑り止め床、 ff種：合板滑り止め床、 fg種：合板滑り止め床、 fh種：合板滑り止め床、 fi種：合板滑り止め床、 fj種：合板滑り止め床、 fk種：合板滑り止め床、 fl種：合板滑り止め床、 fm種：合板滑り止め床、 fn種：合板滑り止め床、 fo種：合板滑り止め床、 fp種：合板滑り止め床、 fq種：合板滑り止め床、 fr種：合板滑り止め床、 fs種：合板滑り止め床、 ft種：合板滑り止め床、 fu種：合板滑り止め床、 fv種：合板滑り止め床、 fw種：合板滑り止め床、 fx種：合板滑り止め床、 fy種：合板滑り止め床、 fz種：合板滑り止め床、 ga種：合板滑り止め床、 gb種：合板滑り止め床、 gc種：合板滑り止め床、 gd種：合板滑り止め床、 ge種：合板滑り止め床、 gf種：合板滑り止め床、 gg種：合板滑り止め床、 gh種：合板滑り止め床、 gi種：合板滑り止め床、 gj種：合板滑り止め床、 gk種：合板滑り止め床、 gl種：合板滑り止め床、 gm種：合板滑り止め床、 gn種：合板滑り止め床、 go種：合板滑り止め床、 gp種：合板滑り止め床、 gq種：合板滑り止め床、 gr種：合板滑り止め床、 gs種：合板滑り止め床、 gt種：合板滑り止め床、 gu種：合板滑り止め床、 gv種：合板滑り止め床、 gw種：合板滑り止め床、 gx種：合板滑り止め床、 gy種：合板滑り止め床、 gz種：合板滑り止め床、 ha種：合板滑り止め床、 hb種：合板滑り止め床、 hc種：合板滑り止め床、 hd種：合板滑り止め床、 he種：合板滑り止め床、 hf種：合板滑り止め床、 hg種：合板滑り止め床、 hh種：合板滑り止め床、 hi種：合板滑り止め床、 hj種：合板滑り止め床、 hk種：合板滑り止め床、 hl種：合板滑り止め床、 hm種：合板滑り止め床、 hn種：合板滑り止め床、 ho種：合板滑り止め床、 hp種：合板滑り止め床、 hq種：合板滑り止め床、 hr種：合板滑り止め床、 hs種：合板滑り止め床、 ht種：合板滑り止め床、 hu種：合板滑り止め床、 hv種：合板滑り止め床、 hw種：合板滑り止め床、 hx種：合板滑り止め床、 hy種：合板滑り止め床、 hz種：合板滑り止め床、 ia種：合板滑り止め床、 ib種：合板滑り止め床、 ic種：合板滑り止め床、 id種：合板滑り止め床、 ie種：合板滑り止め床、 if種：合板滑り止め床、 ig種：合板滑り止め床、 ih種：合板滑り止め床、 ii種：合板滑り止め床、 ij種：合板滑り止め床、 ik種：合板滑り止め床、 il種：合板滑り止め床、 im種：合板滑り止め床、 in種：合板滑り止め床、 io種：合板滑り止め床、 ip種：合板滑り止め床、 iq種：合板滑り止め床、 ir種：合板滑り止め床、 is種：合板滑り止め床、 it種：合板滑り止め床、 iu種：合板滑り止め床、 iv種：合板滑り止め床、 iw種：合板滑り止め床、 ix種：合板滑り止め床、 iy種：合板滑り止め床、 iz種：合板滑り止め床、 ja種：合板滑り止め床、 jb種：合板滑り止め床、 jc種：合板滑り止め床、 jd種：合板滑り止め床、 je種：合板滑り止め床、 jf種：合板滑り止め床、 jg種：合板滑り止め床、 jh種：合板滑り止め床、 ji種：合板滑り止め床、 jj種：合板滑り止め床、 jk種：合板滑り止め床、 jl種：合板滑り止め床、 jm種：合板滑り止め床、 jn種：合板滑り止め床、 jo種：合板滑り止め床、 jp種：合板滑り止め床、 jq種：合板滑り止め床、 jr種：合板滑り止め床、 js種：合板滑り止め床、 jt種：合板滑り止め床、 ju種：合板滑り止め床、 jv種：合板滑り止め床、 jw種：合板滑り止め床、 jx種：合板滑り止め床、 jy種：合板滑り止め床、 jz種：合板滑り止め床、 ka種：合板滑り止め床、 kb種：合板滑り止め床、 kc種：合板滑り止め床、 kd種：合板滑り止め床、 ke種：合板滑り止め床、 kf種：合板滑り止め床、 kg種：合板滑り止め床、 kh種：合板滑り止め床、 ki種：合板滑り止め床、 kj種：合板滑り止め床、 kk種：合板滑り止め床、 kl種：合板滑り止め床、 km種：合板滑り止め床、 kn種：合板滑り止め床、 ko種：合板滑り止め床、 kp種：合板滑り止め床、 kq種：合板滑り止め床、 kr種：合板滑り止め床、 ks種：合板滑り止め床、 kt種：合板滑り止め床、 ku種：合板滑り止め床、 kv種：合板滑り止め床、 kw種：合板滑り止め床、 kx種：合板滑り止め床、 ky種：合板滑り止め床、 kz種：合板滑り止め床、 la種：合板滑り止め床、 lb種：合板滑り止め床、 lc種：合板滑り止め床、 ld種：合板滑り止め床、 le種：合板滑り止め床、 lf種：合板滑り止め床、 lg種：合板滑り止め床、 lh種：合板滑り止め床、 li種：合板滑り止め床、 lj種：合板滑り止め床、 lk種：合板滑り止め床、 ll種：合板滑り止め床、 lm種：合板滑り止め床、 ln種：合板滑り止め床、 lo種：合板滑り止め床、 lp種：合板滑り止め床、 lq種：合板滑り止め床、 lr種：合板滑り止め床、 ls種：合板滑り止め床、 lt種：合板滑り止め床、 lu種：合板滑り止め床、 lv種：合板滑り止め床、 lw種：合板滑り止め床、 lx種：合板滑り止め床、 ly種：合板滑り止め床、 lz種：合板滑り止め床、 ma種：合板滑り止め床、 mb種：合板滑り止め床、 mc種：合板滑り止め床、 md種：合板滑り止め床、 me種：合板滑り止め床、 mf種：合板滑り止め床、 mg種：合板滑り止め床、 mh種：合板滑り止め床、 mi種：合板滑り止め床、 mj種：合板滑り止め床、 mk種：合板滑り止め床、 ml種：合板滑り止め床、 mm種：合板滑り止め床、 mn種：合板滑り止め床、 mo種：合板滑り止め床、 mp種：合板滑り止め床、 mq種：合板滑り止め床、 mr種：合板滑り止め床、 ms種：合板滑り止め床、 mt種：合板滑り止め床、 mu種：合板滑り止め床、 mv種：合板滑り止め床、 mw種：合板滑り止め床、 mx種：合板滑り止め床、 my種：合板滑り止め床、 mz種：合板滑り止め床、 na種：合板滑り止め床、 nb種：合板滑り止め床、 nc種：合板滑り止め床、 nd種：合板滑り止め床、 ne種：合板滑り止め床、 nf種：合板滑り止め床、 ng種：合板滑り止め床、 nh種：合板滑り止め床、 ni種：合板滑り止め床、 nj種：合板滑り止め床、 nk種：合板滑り止め床、 nl種：合板滑り止め床、 nm種：合板滑り止め床、 nn種：合板滑り止め床、 no種：合板滑り止め床、 np種：合板滑り止め床、 nq種：合板滑り止め床、 nr種：合板滑り止め床、 ns種：合板滑り止め床、 nt種：合板滑り止め床、 nu種：合板滑り止め床、 nv種：合板滑り止め床、 nw種：合板滑り止め床、 nx種：合板滑り止め床、 ny種：合板滑り止め床、 nz種：合板滑り止め床、 oa種：合板滑り止め床、 ob種：合板滑り止め床、 oc種：合板滑り止め床、 od種：合板滑り止め床、 oe種：合板滑り止め床、 of種：合板滑り止め床、 og種：合板滑り止め床、 oh種：合板滑り止め床、 oi種：合板滑り止め床、 oj種：合板滑り止め床、 ok種：合板滑り止め床、 ol種：合板滑り止め床、 om種：合板滑り止め床、 on種：合板滑り止め床、 oo種：合板滑り止め床、 op種：合板滑り止め床、 oq種：合板滑り止め床、 or種：合板滑り止め床、 os種：合板滑り止め床、 ot種：合板滑り止め床、 ou種：合板滑り止め床、 ov種：合板滑り止め床、 ow種：合板滑り止め床、 ox種：合板滑り止め床、 oy種：合板滑り止め床、 oz種：合板滑り止め床、 pa種：合板滑り止め床、 pb種：合板滑り止め床、 pc種：合板滑り止め床、 pd種：合板滑り止め床、 pe種：合板滑り止め床、 pf種：合板滑り止め床、 pg種：合板滑り止め床、 ph種：合板滑り止め床、 pi種：合板滑り止め床、 pj種：合板滑り止め床、 pk種：合板滑り止め床、 pl種：合板滑り止め床、 pm種：合板滑り止め床、 pn種：合板滑り止め床、 po種：合板滑り止め床、 pp種：合板滑り止め床、 pq種：合板滑り止め床、 pr種：合板滑り止め床、 ps種：合板滑り止め床、 pt種：合板滑り止め床、 pu種：合板滑り止め床、 pv種：合板滑り止め床、 pw種：合板滑り止め床、 px種：合板滑り止め床、 py種：合板滑り止め床、 pz種：合板滑り止め床、 qa種：合板滑り止め床、 qb種：合板滑り止め床、 qc種：合板滑り止め床、 qd種：合板滑り止め床、 qe種：合板滑り止め床、 qf種：合板滑り止め床、 qg種：合板滑り止め床、 qh種：合板滑り止め床、 qi種：合板滑り止め床、 qj種：合板滑り止め床、 qk種：合板滑り止め床、 ql種：合板滑り止め床、 qm種：合板滑り止め床、 qn種：合板滑り止め床、 qo種：合板滑り止め床、 qp種：合板滑り止め床、 qq種：合板滑り止め床、 qr種：合板滑り止め床、 qs種：合板滑り止め床、 qt種：合板滑り止め床、 qu種：合板滑り止め床、 qv種：合板滑り止め床、 qw種：合板滑り止め床、 qx種：合板滑り止め床、 qy種：合板滑り止め床、 qz種：合板滑り止め床、 ra種：合板滑り止め床、 rb種：合板滑り止め床、 rc種：合板滑り止め床、 rd種：合板滑り止め床、 re種：合板滑り止め床、 rf種：合板滑り止め床、 rg種：合板滑り止め床、 rh種：合板滑り止め床、 ri種：合板滑り止め床、 rj種：合板滑り止め床、 rk種：合板滑り止め床、 rl種：合板滑り止め床、 rm種：合板滑り止め床、 rn種：合板滑り止め床、 ro種：合板滑り止め床、 rp種：合板滑り止め床、 rq種：合板滑り止め床、 rr種：合板滑り止め床、 rs種：合板滑り止め床、 rt種：合板滑り止め床、 ru種：合板滑り止め床、 rv種：合板滑り止め床、 rw種：合板滑り止め床、 rx種：合板滑り止め床、 ry種：合板滑り止め床、 rz種：合板滑り止め床、 sa種：合板滑り止め床、 sb種：合板滑り止め床、 sc種：合板滑り止め床、 sd種：合板滑り止め床、 se種：合板滑り止め床、 sf種：合板滑り止め床、 sg種：合板滑り止め床、 sh種：合板滑り止め床、 si種：合板滑り止め床、 sj種：合板滑り止め床、 sk種：合板滑り止め床、 sl種：合板滑り止め床、 sm種：合板滑り止め床、 sn種：合板滑り止め床、 so種：合板滑り止め床、 sp種：合板滑り止め床、 sq種：合板滑り止め床、 sr種：合板滑り止め床、 ss種：合板滑り止め床、 st種：合板滑り止め床、 su種：合板滑り止め床、 sv種：合板滑り止め床、 sw種：合板滑り止め床、 sx種：合板滑り止め床、 sy種：合板滑り止め床、 sz種：合板滑り止め床、 ta種：合板滑り止め床、 tb種：合板滑り止め床、 tc種：合板滑り止め床、 td種：合板滑り止め床、 te種：合板滑り止め床、 tf種：合板滑り止め床、 tg種：合板滑り止め床、 th種：合板滑り止め床、 ti種：合板滑り止め床、 tj種：合板滑り止め床、 tk種：合板滑り止め床、 tl種：合板滑り止め床、 tm種：合板滑り止め床、 tn種：合板滑り止め床、 to種：合板滑り止め床、 tp種：合板滑り止め床、 tq種：合板滑り止め床、 tr種：合板滑り止め床、 ts種：合板滑り止め床、 tu種：合板滑り止め床、 tv種：合板滑り止め床、 tw種：合板滑り止め床、 tx種：合板滑り止め床、 ty種：合板滑り止め床、 tz種：合板滑り止め床、 ua種：合板滑り止め床、 ub種：合板滑り止め床、 uc種：合板滑り止め床、 ud種：合板滑り止め床、 ue種：合板滑り止め床、 uf種：合板滑り止め床、 ug種：合板滑り止め床、 uh種：合板滑り止め床、 ui種：合板滑り止め床、 uj種：合板滑り止め床、 uk種：合板滑り止め床、 ul種：合板滑り止め床、 um種：合板滑り止め床、 un種：合板滑り止め床、 uo種：合板滑り止め床、 up種：合板滑り止め床、 uq種：合板滑り止め床、 ur種：合板滑り止め床、 us種：合板滑り止め床、 ut種：合板滑り止め床、 uu種：合板滑り止め床、 uv種：合板滑り止め床、 uw種：合板滑り止め床、 ux種：合板滑り止め床、 uy種：合板滑り止め床、 uz種：合板滑り止め床、 va種：合板滑り止め床、 vb種：合板滑り止め床、 vc種：合板滑り止め床、 vd種：合板滑り止め床、 ve種：合板滑り止め床、 vf種：合板滑り止め床、 vg種：合板滑り止め床、 vh種：合板滑り止め床、 vi種：合板滑り止め床、 vj種：合板滑り止め床、 vk種：合板滑り止め床、 vl種：合板滑り止め床、 vm種：合板滑り止め床、 vn種：合板滑り止め床、 vo種：合板滑り止め床、 vp種：合板滑り止め床、 vq種：合板滑り止め床、 vr種：合板滑り止め床、 vs種：合板滑り止め床、 vt種：合板滑り止め床、 vu種：合板滑り止め床、 vv種：合板滑り止め床、 vw種：合板滑り止め床、 vx種：合板滑り止め床、 vy種：合板滑り止め床、 vz種：合板滑り止め床、 wa種：合板滑り止め床、 wb種：合板滑り止め床、 wc種：合板滑り止め床、 wd種：合板滑り止め床、 we種：合板滑り止め床、 wf種：合板滑り止め床、 wg種：合板滑り止め床、 wh種：合板滑り止め床、 wi種：合板滑り止め床、 wj種：合板滑り止め床、 wk種：合板滑り止め床、 wl種：合板滑り止め床、 wm種：合板滑り止め床、 wn種：合板滑り止め床、 wo種：合板滑り止め床、 wp種：合板滑り止め床、 wq種：合板滑り止め床、 wr種：合板滑り止め床、 ws種：合板滑り止め床、 wt種：合板滑り止め床、 wu種：合板滑り止め床、 wv種：合板滑り止め床、 ww種：合板滑り止め床、 wx種：合板滑り止め床、 wy種：合板滑り止め床、 wz種：合板滑り止め床、 xa種：合板滑り止め床、 xb種：合板滑り止め床、 xc種：合板滑り止め床、 xd種：合板滑り止め床、 xe種：合板滑り止め床、 xf種：合板滑り止め床、 xg種：合板滑り止め床、 xh種：合板滑り止め床、 xi種：合板滑り止め床、 xj種：合板滑り止め床、 xk種：合板滑り止め床、 xl種：合板滑り止め床、 xm種：合板滑り止め床、 xn種：合板滑り止め床、 xo種：合板滑り止め床、 xp種：合板滑り止め床、 xq種：合板滑り止め床、 xr種：合板滑り止め床、 xs種：合板滑り止め床、 xt種：合板滑り止め床、 xu種：合板滑り止め床、 xv種：合板滑り止め床、 xw種：合板滑り止め床、 xx種：合板滑り止め床、 xy種：合板滑り止め床、 xz種：合板滑り止め床、 ya種：合板滑り止め床、 yb種：合板滑り止め床、 yc種：合板滑り止め床、 yd種：合板滑り止め床、 ye種：合板滑り止め床、 yf種：合板滑り止め床、 yg種：合板滑り止め床、 yh種：合板滑り止め床、 yi種：合板滑り止め床、 yj種：合板滑り止め床、 yk種：合板滑り止め床、 yl種：合板滑り止め床、 ym種：合板滑り止め床、 yn種：合板滑り止め床、 yo種：合板滑り止め床、 yp種：合板滑り止め床、 yq種：合板滑り止め床、 yr種：合板滑り止め床、 ys種：合板滑り止め床、 yt種：合板滑り止め床、 yu種：合板滑り止め床、 yv種：合板滑り止め床、 yw種：合板滑り止め床、 yx種：合板滑り止め床、 yy種：合板滑り止め床、 yz種：合板滑り止め床、 za種：合板滑り止め床、 zb種：合板滑り止め床、 zc種：合板滑り止め床、 zd種：合板滑り止め床、 ze種：合板滑り止め床、 zf種：合板滑り止め床、 zg種：合板滑り止め床、 zh種：合板滑り止め床、 zi種：合板滑り止め床、 zj種：合板滑り止め床、 zk種：合板滑り止め床、 zl種：合板滑り止め床、 zm種：合板滑り止め床、 zn種：合板滑り止め床、 zo種：合板滑り止め床、 zp種：合板滑り止め床、 zq種：合板滑り止め床、 zr種：合板滑り止め床、 zs種：合板滑り止め床、 zt種：合板滑り止め床、 zu種：合板滑り止め床、 zv種：合板滑り止め床、 zw種：合板滑り止め床、 zx種：合板滑り止め床、 zy種：合板滑り止め床、 zz種：合板滑り止め床	<h3>14章 金属工事</h3> <p>14.1節 一般事項</p> <p>●14.1.2 基本要項品質</p> <p>(付加) (4)設計用鋼度は各節の記述による。</p> <p>(5) ※ 表面処理・仕上げ・特殊な加工または難しい加工については、あらかじめ本表を提出し監督者の承認を受ける。</p> <p>(付加) (6)特殊な塗料を塗布する上、</p> <p>(付加) (7)塗装、塗り直し作業を行う際、落下の危険性のある箇所のバルコニー・ロスは、ゆるみ止め機構のあるものを選択し、監督者の承認を受ける。</p> <p>○14.1.3 工法</p> <p>あと施工アンカー 取付に困難なアンカーは原則として行わないとする。やむを得ずあと施工アンカーとする場合は、部材・アンカーの種類、施工者の確認試験等について施工計画書を提出し、監督者の承認を受ける。 直下への確認試験 ※ 行う ・ 行わない</p> <p>14.2節 表面処理</p> <p>●14.2.1 ステンレスの表面仕上げ</p> <table border="1"> <tr> <th>仕上の種類</th> <th>施 工 箇 所</th> <th>仕上の種類</th> <th>施 工 箇 所</th> </tr> <tr> <td>※ アークライツ仕上げ (R)</td> <td>・ 屋上</td> <td>・ 屋上</td> <td>・ 屋上</td> </tr> <tr> <td>※ R2仕上げ</td> <td>・ 屋内で軽易な場合</td> <td>・ R2仕上げ</td> <td>・ 屋内</td> </tr> <tr> <td>※ バイポーレーション (R)</td> <td>・ バルコニー (R)</td> <td>・ バルコニー (R)</td> <td>・ バルコニー (R)</td> </tr> <tr> <td>・ 屋上仕上げ (R)</td> <td>・ 必要仕上げ</td> <td>・ 必要仕上げ</td> <td>・ 必要仕上げ</td> </tr> </table> <p>(付加) ステンレスの種類 使用 箇所 ステンレスの種類 使用 箇所</p> <p>※ SUS304 一般部 ※ SUS316</p> <p>※ SUS304HL ※ SUS316L</p> <p>※ SUS434L</p> <p>○14.2.2 アルミウム及びアルミニウム合金の表面処理</p> <table border="1"> <tr> <th>種 別</th> <th>施 工 箇 所</th> <th>種 別</th> <th>施 工 箇 所</th> </tr> <tr> <td>・ Ⅰ種</td> <td>・ 17号のケラシ</td> <td>・ Ⅱ種</td> <td>・ 着色塗装</td> </tr> <tr> <td>・ Ⅱ種</td> <td>・ 17号のケラシ</td> <td>・ Ⅲ種</td> <td>・ 着色塗装</td> </tr> <tr> <td>・ Ⅲ種</td> <td>・ 着色塗装</td> <td>・ Ⅳ種</td> <td>・ 着色塗装</td> </tr> </table> <p>着色塗装は18年による。</p> <p>(付加) Ⅰ、Ⅱ種の仕様(日本設計特記仕様)</p> <table border="1"> <tr> <th>種類</th> <th>表面処理</th> <th>規格番号</th> <th>種類</th> <th>標準</th> </tr> <tr> <td>Ⅰ-Ⅰ</td> <td>無着色 塩酸塩化塩素混合液</td> <td>JIS H8002</td> <td>Ⅱ</td> <td>※ JISによる</td> </tr> <tr> <td>Ⅰ-Ⅱ</td> <td>着色</td> <td></td> <td></td> <td>・ 膜厚 9.0μm 塗膜厚 12.0μm</td> </tr> </table> <p>② 鋼材錆止め塗色の着色方法</p> <p>※ 二次着色色 (色合)</p> <p>・ 自然発色 (合金発色及び電解発色等)</p> <p>・ 二次着色色</p>	仕上の種類	施 工 箇 所	仕上の種類	施 工 箇 所	※ アークライツ仕上げ (R)	・ 屋上	・ 屋上	・ 屋上	※ R2仕上げ	・ 屋内で軽易な場合	・ R2仕上げ	・ 屋内	※ バイポーレーション (R)	・ バルコニー (R)	・ バルコニー (R)	・ バルコニー (R)	・ 屋上仕上げ (R)	・ 必要仕上げ	・ 必要仕上げ	・ 必要仕上げ	種 別	施 工 箇 所	種 別	施 工 箇 所	・ Ⅰ種	・ 17号のケラシ	・ Ⅱ種	・ 着色塗装	・ Ⅱ種	・ 17号のケラシ	・ Ⅲ種	・ 着色塗装	・ Ⅲ種	・ 着色塗装	・ Ⅳ種	・ 着色塗装	種類	表面処理	規格番号	種類	標準	Ⅰ-Ⅰ	無着色 塩酸塩化塩素混合液	JIS H8002	Ⅱ	※ JISによる	Ⅰ-Ⅱ	着色			・ 膜厚 9.0μm 塗膜厚 12.0μm	<p>14.4節 軽量鉄骨天井下</p> <p>○14.4.1 適用範囲</p> <p>(付加) (1)特殊天井については、14.4.5 による。</p> <p>(付加) (2)天井面構成材等が単位面積が20kg/m²を超える天井については、14.4.6(6) による。</p> <p>(付加) (3)水ででない天井については、14.4.6 (4)による。</p> <p>(付加) (4)システム天井については、14.4.1 (4)による。</p> <p>○14.4.2 材料</p> <p>(付加) (1)防錆処理 JIS H6517 ※ 溶融亜鉛めっき (下記除く部位置)</p> <p>・ 溶融5%の亜鉛合金めっき (部位)</p> <p>JIS H6517以外の材料 ・ SUS304 (施工箇所)</p> <p>(付加) (2)鋼材の種類 屋内19形、屋外25形とする。</p> <p>(付加) (3)鋼材の種類 屋内で25形を使用する箇所 ※ 無 ・ 有 (部位)</p> <p>○14.4.3 形式及び工法</p> <p>(付加) (1)①屋上における耐震圧力は、耐震設計書を作成の上監督者の承認を受ける。ハンダ部は外れど用がボルトとする。</p> <p>屋上における設置用圧力は、1階カーテンウォール工事による。カーテンウォール工事がない場合は必要事項を施工者および告示に準ずる。但し、最小耐力は2000Paとする。</p> <p>野縁受、吊りボルト、インサートの間隔及び取付部からの距離 ※ 図示 ・ 行わない</p> <p>(付加) (2)屋外の場合のクランプは、わじり補強とする。</p> <p>○14.4.4 工法</p> <p>(5) (7)吊りボルト間隔6900を超える場合の補強 ※ 図示 ・ 行わない</p> <p>(8)天井のあとごら30mを超える場合の補強 ※ 図示 ・ 行わない</p> <p>(10)天井下地材における耐震性を考慮した補強 (以下、耐震補強と呼ぶ)</p> <p>耐震補強方法</p> <p>※ 14.4.4 による ・ 既製品等 (※ 建築部詳細図) ・ 14.4.4 による</p> <p>※ 全て ・ 図示 (※ 天井肉付)</p> <p>天井ふところごら2.5m以内で天井面構成材等の単位面積質量が2kg/m²以下の天井の耐震補強 ※ 14.4.4 による</p> <p>(11)耐震圧性を考慮した補強</p> <p>・ 行わない</p> <p>・ 行い (補強方法) 図示 ・ 溶融亜鉛めっき ・ SUS304</p> <p>(付加) (12)ウイカ対策 ※ 無 ・ 有 (・ 溶融亜鉛めっき ・ SUS304) (箇所)</p>											
仕上の種類	施 工 箇 所	仕上の種類	施 工 箇 所																																																																
※ アークライツ仕上げ (R)	・ 屋上	・ 屋上	・ 屋上																																																																
※ R2仕上げ	・ 屋内で軽易な場合	・ R2仕上げ	・ 屋内																																																																
※ バイポーレーション (R)	・ バルコニー (R)	・ バルコニー (R)	・ バルコニー (R)																																																																
・ 屋上仕上げ (R)	・ 必要仕上げ	・ 必要仕上げ	・ 必要仕上げ																																																																
種 別	施 工 箇 所	種 別	施 工 箇 所																																																																
・ Ⅰ種	・ 17号のケラシ	・ Ⅱ種	・ 着色塗装																																																																
・ Ⅱ種	・ 17号のケラシ	・ Ⅲ種	・ 着色塗装																																																																
・ Ⅲ種	・ 着色塗装	・ Ⅳ種	・ 着色塗装																																																																
種類	表面処理	規格番号	種類	標準																																																															
Ⅰ-Ⅰ	無着色 塩酸塩化塩素混合液	JIS H8002	Ⅱ	※ JISによる																																																															
Ⅰ-Ⅱ	着色			・ 膜厚 9.0μm 塗膜厚 12.0μm																																																															
<p>2.3節 仮設物</p> <p>●2.3.1 監督職員事務所、仮設事務所等</p> <p>(付加) (1) ※ 設けない ○ 設けない</p> <p>監督職員事務所等の規模</p> <p>種別 (面積) ・ 1号 (10㎡程度) ・ 2号 (20㎡程度) ・ 3号 (35㎡程度)</p> <p>・ 4号 (40㎡程度) ・ 5号 (100㎡程度) ・ 他 (程度)</p> <p>監督職員事務所等の仕上げ</p> <p>床：ビニル床シート張り又はタイルカーペット敷き程度以上</p> <p>内装：珪藻土、珪藻土、珪藻土の上、合成樹脂エポキシコンパウンド塗り程度以上</p> <p>(注) 監督職員事務所を敷地内外の遊歩道を利用する場合は同規模・同仕上げ程度とする。</p> <p>○2.3.2 監督職員事務所等の設備・備品は監督職員と協議するものとし下記を原則とする。また、監督職員事務所のアライメントを提出し、監督職員の承認を受ける。</p> <p>●2.3.3 監督職員事務所等の設備・備品は監督職員と協議するものとし下記を原則とする。</p> <p>1 監督事務所は縦向きとし、3号以上は原則、専用区画とする。仕上げは上記程度とする。</p> <p>2 電気、給排水、養生、冷暖房の設備を設ける。</p> <p>3 付録、備品が下記となる。</p> <p>机、椅子、書棚、見本棚、白紙、図面台、ロッカー、掛け時計、消火器、ゴミ箱、用がば、安全ベル、懐中電灯、電話</p>																																																																			

1. 総則

1-1 適用範囲

(1) 本標準配筋要領は鉄筋コンクリート造及び鉄骨鉄筋コンクリート造等における鉄筋の加工、組立の一般的な規準とする。

コンクリート 設計基準強度	普通：21N/mm ² 以上 36N/mm ² 以下 軽量：21N/mm ² 以上 27N/mm ² 以下	
鉄筋	規格番号	種類の記号
	JIS G 3122	SD295A, SD295B, SD345, SD390
溶接金網	JIS G3551 (溶接金網及び鉄筋格子) に適合するものとする	

1-2 用語の定義

- 設計図とは、建築構造のうち構造特記仕様書、標準配筋要領図以外の図面をいう。
- 異径鉄筋の径(本文、図、表において「d」で示す)は、呼び名に用いた数値とする。
- 長さ、厚さの単位は、特記なき限りmm表示とする。

1-3 優先順位

- 設計図間で配筋方法に相違がある場合の優先順位は以下のとおりとする。
 - 構造特記仕様書、又は建築工事特記仕様書
 - 設計図
 - 標準配筋要領図
 - 国土交通大臣官房官庁審判部監修「公共建築工事標準仕様書(建築工事編)(平成31年版)」

1-4 標準配筋要領の特記事項

- 特記事項は(1)~(4)の印の付いたものを適用する。
 - (1) 印の付かない場合は、※ 印の付いたものを適用する。
 - (2) 印の付いた場合は、※ 印の付いたものを適用する。
 - (3) 印の付いた場合は共に適用する。
- 1. 鉄筋の最小かぶり厚さ ■ 設計図示 ※ 表2.3.1 による (2) (1)
- 2. 重量コンクリートの場合に土に接する部分の最小かぶり厚さ (2) (1)
- 3. 打増しの適用 (1) 塩害を考慮する建物 ■ 適用する ※ 適用しない (2) (2) 腐耗や化学食塩作用受ける特殊建物 ■ 適用する ※ 適用しない (3) 煙突等、火熱を受ける部位の有無 ■ 適用する ※ 適用しない (4) (7)
- 4. 床スラブ下端面の打増し対象範囲 (1) 普通型特使用範囲 ■ 適用する ※ 適用しない (2) ■ 適用する ■ 適用しない (3) (8)
- 5. 階段段差の打増し ■ 適用する ■ 適用しない (2) (8)
- 6. 既製コンクリート杭 ■ A形 ■ B形 (3) (1)
- 7. 基礎梁筋の配置と定着
 - 独立基礎で基礎梁にスラブが付かない場合を適用
 - 独立基礎で基礎梁にスラブが付く場合を適用
 - 連続基礎及びびた基礎の場合を適用
- 8. 柱主筋の配置 RC造 ※均等配置 ■ 隅部の二段階配置 (4) (1) SRC造 ■ 均等配置 ※隅部の二段階配置
- 9. 最上階柱頭部の配筋 (4) (2)
 - ※ (a) 増筋法 増筋量 径：● 同径 ※1 サイズダウン ■ 本数：● 全本数 ※全本数の1/2 ■ 全本数の1/4
 - (b) カゴ筋法
- 10. 帯筋の形 ■ フック付 ※閉鎖形 ■ スパイラル (4) (2)
- 11. 基礎梁の打増し軸方向補強筋 径 ※D19 ■ D16 継手 ■ 圧接 ※重ね (1) (4)

2. 一般事項

2-1 鉄筋の加工および組立

2-1-1 加工

- 加工前に設計図に基づいて、加工図及び組立図を作成し構造監理担当者の承認を受ける。
- 鉄筋の末端部には、下記の場合にフックをつける。
 - 柱及び梁の出隅部の鉄筋
 - 柱の四隅にある主筋で、重ね継手の場合及び最上階の柱頭にある場合。(図2.1.1 (a)の●印で示す鉄筋)
 - 梁主筋の重ね継手が、梁の出隅及び下端の両隅にある場合(図2.1.1 (b)の●印で示す鉄筋)。ただし、基礎梁を除く。
 - 煙突の鉄筋(壁の一部となる場合を含む)
 - 杭基礎のベース筋
 - 帯筋、あばら筋及び幅止め筋

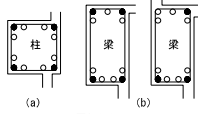


図2.1.1 ●印の鉄筋の末端にはフックが必要

- 鉄筋の加工は下記による。
 - 有害な曲がりがあるいは損傷のある鉄筋は用いない。
 - ワイヤメッシュの鉄筋は直線器にかけて直線状にしてから使用する。この際、鉄筋に損傷を与えてはならない。
 - 鉄筋は加工図に従い、所定の寸法に切断する。切断はシャッカーまたは直角切断機などによって行う。
 - 加工寸法の許容差は、表2.1.1による。
 - 鉄筋の折曲げは、表2.1.2に従い確実に正しく加工する。

表2.1.1 加工寸法の許容差

項目	符号	許容差(mm)
各加工寸法	あばら筋・帯筋・スパイラル筋	a, b ± 5
	上記以外の鉄筋	D25以下 a, b ± 15
	D29以上D38以下	a, b ± 20
加工後の全長	ℓ	± 20

(注) ※1 各加工寸法および加工後の全長の測り方の例を下図に示す。

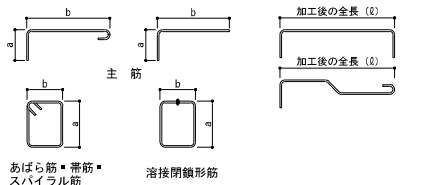


表2.1.2 鉄筋の折曲げの形状・寸法-1

折曲げ角度	図	種類	折曲げ内法直径(D)
180°	余長 4d以上	SD295A	D16以下 3d以上
135°	余長 ※2 6d以上	SD295B	D19~D38 4d以上
		SD345	
90°	余長 ※2 8d以上	SD390	5d以上
90°未満	※3	SD295A	D16以下 4d以上※4 (5d以上)
		SD295E	D19~D25 6d以上
		SD345	
		SD390	D29~D38 8d以上

(注) ※1 折曲げ角度90°は、スラブ筋・壁筋の末端部又はスラブと同時に打ち込むT形及びU形梁に用いるU字形あばら筋と対になるキャブタイのみを用いる。

※2 幅止め筋の余長は、4d以上でよい。片持ちスラブ先端、壁筋の自由端部の先端で90°フック又は135°フックを用いる場合は、余長は4d以上とする。

※3 90°未満で、帯筋・あばら筋・スパイラル筋を折曲げる場合は、90°と同じ内法直径とする。

※4 () 内はSD390の場合に適用する。

2-1-2 組立

- 鉄筋の交差部は径ℓ₉mm(≧#2)以上の結束線で結束する。
- 「ハサボト、スベラー、うま、つり金物などを使用して鉄筋と型枠の間隔は正しく保つ。
- 「ハサボト、スベラーの種類及び配置は、表2.1.3を標準とし、コンクリート打設時に鉄筋の乱れがないように配置する。
- 地下水水位に深基礎、基礎梁、地下外壁の組立て用架台などは、十分な止水対策を行う。
- 特記で指定した部位以外の鉄筋に溶接をしなければならない。やむを得ず溶接を行う場合は、溶接を施しそれに溶接する。

表2.1.3 ハサボト、スベラーなどの種類及び数量と配置の標準

部位	種類	数量及び配置	備考
スラブ	鋼製コンクリート製	上筋筋、下筋筋それぞれにℓ ₅ 程度/程度	端部上筋筋および中央部下筋筋には必ず設置
	鋼製コンクリート製	間隔はℓ ₅ 程度/程度 筋部はℓ ₅ 以内	側面以外の壁は上又は下に配筋 側面は側面の両側へ対称に設置
柱	鋼製コンクリート製	上段は梁下よりℓ ₅ 程度 中段は柱脚と上段の中間 柱幅ℓ ₃ まで2個/面 ℓ ₃ 以上3個/面	同一平面に点対称となるように設置
	鋼製コンクリート製	面積 4㎡程度 8個 16㎡程度 20個	
基礎梁	鋼製コンクリート製	間隔はℓ ₅ 程度 筋部はℓ ₅ 以内	上または下と側面の両側へ対称に設置
	鋼製コンクリート製	上段は梁下よりℓ ₅ 程度 中段は上段よりℓ ₅ 程度 間隔筋はℓ ₅ 程度 筋部はℓ ₅ 以内	
壁 地下外壁	鋼製コンクリート製	上段は梁下よりℓ ₅ 程度 中段は上段よりℓ ₅ 程度 間隔筋はℓ ₅ 程度 筋部はℓ ₅ 以内	
	鋼製コンクリート製	上段は梁下よりℓ ₅ 程度 中段は上段よりℓ ₅ 程度 間隔筋はℓ ₅ 程度 筋部はℓ ₅ 以内	

(注) 1) 梁、柱、基礎梁及び壁・地下外壁のスベラーは側面に限りプラスチック製としてもよい。

- 鋼製を用いるとき、コンクリート面に露出し、防錆に有効な仕上げがない場合は防錆処理したものを使用する。
- 断筋材打込み時の「ハサボト」は、支持荷重に対してありさまな程度の接触面積を持ったものとする。
- 結束線は内側に折り曲げる。

2-2 定着と継手

2-2-1 定着

- 鉄筋の定着長さおよび方法は「設計図」による。「設計図」に記載のない場合、小梁・スラブの下端筋を除く異形鉄筋の直線定着長さは表2.2.1の数値以上とし、フック付き定着の長さℓ₃は表2.2.2の数値による。ただし、両方が適用できるのは鉄筋の種類およびコンクリートの設計基準強度が両表に示された範囲とする。

表2.2.1 直線定着の長さℓ₃

コンクリートの設計基準強度 F _c (N/mm ²)	SD 295 A SD 295 B	SD 345	SD 390
21	35d	35d	40d
24~27	30d	35d	40d
30~36	30d	30d	35d

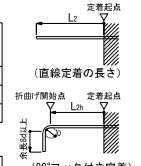


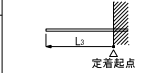
表2.2.2 フック付き定着の長さℓ₃

コンクリートの設計基準強度 F _c (N/mm ²)	SD 295 A SD 295 B	SD 345	SD 390
21	25d	25d	30d
24~27	20d	25d	30d
30~36	20d	20d	25d

- 表中のℓ₃は、異形鉄筋の呼び名の数値を表す。
- フック付き鉄筋の定着長さℓ₃は、定着起点から鉄筋の折曲げ開始点までの距離とし、折曲げ開始点以降のフック部は定着長さに含まない。
- フックの折曲げ内法直径Dおよび余長は、特記のない場合は表2.1.2による。
- 鋼製コンクリートを使用する場合は定着長さは特記による。特記がない場合は表2.2.1、表2.2.2の数値に5d以上加算した定着長さとする。
- 小梁・スラブの下端筋の定着長さおよび方法は、「設計図」による。「設計図」に記載のない場合は、下端筋の直線定着の長さℓ₃は表2.2.3、フック付き定着の長さℓ₃は表2.2.4の数値以上とする。

表2.2.3 直線定着の長さℓ₃

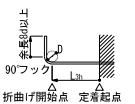
コンクリートの設計基準強度 F _c (N/mm ²)	鉄筋の種類	下筋筋	
		小梁	スラブ
21~36	SD 295 A SD 295 B SD 345 SD 390	20d	10d*かつ 150mm以上



(注) * 片持ち小梁、片持ちスラブの下端筋を直線定着とする場合は、25d以上とする。

表2.2.4 フック付き定着の長さℓ₃

コンクリートの設計基準強度 F _c (N/mm ²)	鉄筋の種類	下筋筋	
		小梁	スラブ
21~36	SD 295 A SD 295 B SD 345 SD 390	10d	—



- (注) 1) 2~(1)の表の注(1)、3)及び4)を適用。
 - 基礎スラブの下端筋の定着長さは表2.2.1、表2.2.2による。
 - フック付き鉄筋の定着長さℓ₃は定着起点から鉄筋の折曲げ開始点までの距離とし、折曲げ開始点以降のフック部は定着長さに含まない。
- 仕口内に90°折り曲げ定着する鉄筋の定着長さは表2.2.2のフック付鉄筋の定着長さℓ₃を満足しない場合の定着方法は下記による。仕口内に90°折り曲げ定着する異形鉄筋の定着長さは図2.1に示すように、定着基点(仕口面)から鉄筋先端までの全長を直線定着の長さℓ₃(図2.1の数値)以上とし、定着起点から鉄筋外面までの投影長さℓ_aまたはℓ_bは「設計図」による。「設計図」に記載のない場合は表2.2.5及び表2.2.6の数値以上とする。

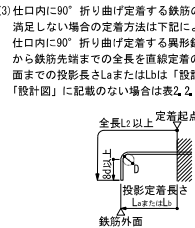


図2.1 仕口内に90°折り曲げ定着する鉄筋の投影定着長さ(ℓaまたはℓb)

表2.2.5 大梁主筋の柱内折曲げ定着の投影定着長さℓa

コンクリートの設計基準強度 F _c (N/mm ²)	SD 295 A SD 295 B	SD 345	SD 390
21	15d	20d	20d
24~27	15d	20d	20d
30~36	15d	15d	20d

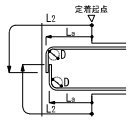
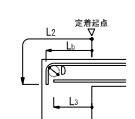


表2.2.6 小梁やスラブ筋の上端筋の梁内折曲げ定着の投影定着長さℓb (片持ち小梁・片持ちスラブを除く)

コンクリートの設計基準強度 F _c (N/mm ²)	SD 295 A SD 295 B	SD 345	SD 390
21	15d	20d	20d
24~27	15d	15d	20d
30~36	15d	15d	15d



- (注) 1) 表2.2.1(1)表の注(1)、3)及び4)を適用。
- 梁主筋を柱へ定着する場合、ℓ_aの数値は柱せいの3/4倍以上とする。

2-2-2 継手

- ガス圧接継手の条件は下図による。
 - 圧接面のずれ 1/4d以下
 - (180°フック付き定着)
 - (135°フック付き定着)
- 重ね継手の対象は特記により、重ね継手の長さℓ₁は「設計図」による。「設計図」に記載のない場合は柱・梁の主筋以外のその他の鉄筋を対象として直線重ね継手の長さは表2.2.7の数値とし、フック付の重ね継手の長さは表2.2.8の数値以上とする。ただし、D35以上の異形鉄筋には重ね継手は用いない。
- 模倣式継手・溶接継手を用いる場合は設計図に特記する。
- 継手は1カ所に集中することなく相互にずらして設けることとする。

表2.2.7 直線重ね継手の長さℓ₁

コンクリートの設計基準強度 F _c (N/mm ²)	SD 295 A SD 295 B	SD 345	SD 390
21	40d	45d	50d
24~27	35d	40d	45d
30~36	35d	35d	40d

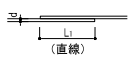
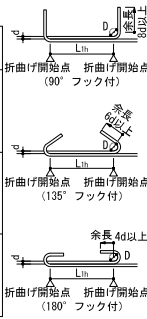
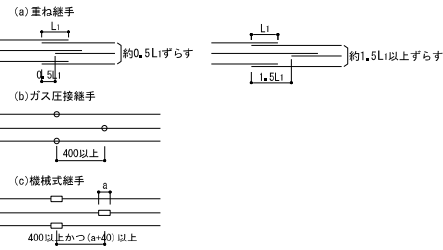


表2.2.8 フック付重ね継手の長さL_{1n}

コンクリートの設計基準強度 F _c (N/mm ²)	SD 295 A SD 295 B	SD 345	SD 390
21	30d	30d	35d
24~27	25d	30d	35d
30~36	25d	25d	30d

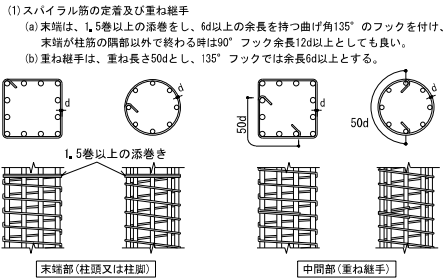


- (注) 1) 2-2-1(1)の表の注の1)、3)及び4)を適用。
 2) 直径の異なる重ね継手の長さは、細い方のd₁による。
 3) フック付き重ね継手の長さは、折曲げ開始点間の距離とし、折曲げ開始点以降のフック部は継手長さには含まない。
 4) 軽量コンクリートを使用する場合の鉄筋の重ね継手長さは設計図示による。図示がない場合は、F_c ≤ 36 N/mm²の軽量コンクリートとSD490以外の異形鉄筋を対象として、表2.2.7と表2.2.8の数値に5d以上加算した定着長さとし、構造監理担当者の承認を要すること。なお、鉄筋の下に300mm以上の軽量コンクリートを打ち込む部材の上端部の重ね継手はフック付とする。
 (5) 設計図示がなく、2-2-4標準継手位置以外の部分に鉄筋の継手を設ける場合は、構造監理担当者の承認を受ける。
 (6) 重ね継手及びガス圧接以外による接合方法は、設計図示による。
 (7) 重ね継手の位置は下図のいずれかとする。ただし、スラブ筋・壁筋には適用しない。

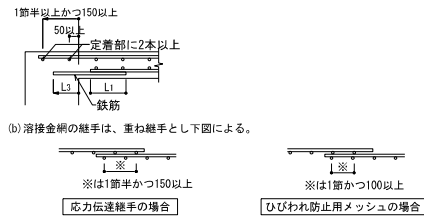


- (注) 1) 圧接箇所は鉄筋の直線部とし、圧接箇所では曲げ加工を行わない。
 2) A級継手の場合は適用しない。
 (8) あき重ね継手
 重ね継手の相互の鉄筋は密着させる。ただし、鉄筋のあきが Q_2 かつ150mm以下を満足するときはあきをわたった重ね継手としてもよい。
 ただし、柱筋・梁筋に用いる場合は構造設計者の承認を受ける。

2-2-3 その他の定着と継手

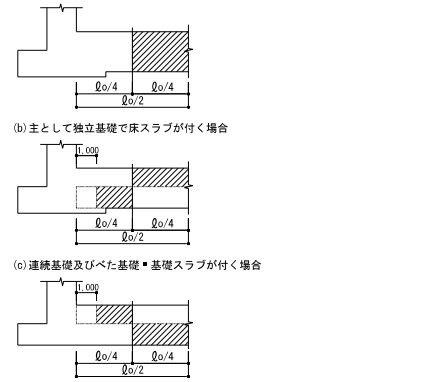


- (2) 溶接金網の定着および継手
 (a) 溶接金網の定着は、下図による。

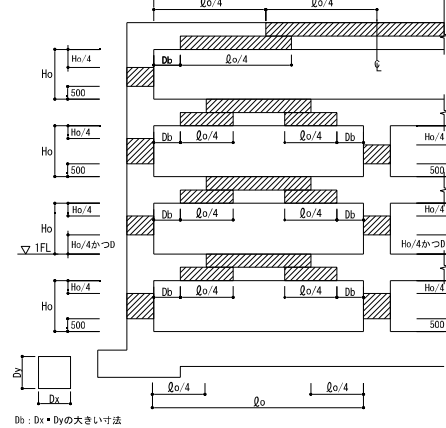


2-2-4 標準継手位置

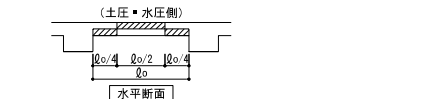
- 表示は継手可能範囲を示す。
 (1) 基礎梁 (a)、(b)、(c)の選択は1-4標準配筋要領の特記事項による
 (a) 主として独立基礎で床スラブが付かない場合



- (2) 柱及び大梁



- (3) 地下外壁



- (4) スラブ
 スラブの継手位置については、構造監理担当者と協議による。

2-3 鉄筋のかぶり厚さ及び間隔

2-3-1 鉄筋のかぶり厚さ

- (1) 鉄筋及び溶接金網の最小かぶり厚さは、設計図示による。
 図示がなければ、表2.3.1による。
 ただし、柱及び梁の主筋にD29以上を使用する場合は、主筋のかぶり厚さを径の1.5倍以上として最小かぶり厚さを定める。

表2.3.1 鉄筋の最小かぶり厚さ (単位: mm)

構造部分の種類		最小かぶり厚さ	
土に接しない部分	スラブ、耐力壁 仕上げあり	20	
	スラブ、耐力壁 仕上げなし	30	
	柱、梁、耐力壁	屋内 仕上げあり	30
		屋内 仕上げなし	30
		屋外 仕上げあり	30
	屋外 仕上げなし	40	
擁壁、基礎スラブ	40		
土に接する部分	柱、スラブ、耐力壁	40*	
	基礎、擁壁、基礎スラブ	60*	
	煙突等高温を受ける部分	60	

- (注) 1) ※印のかぶり厚さは、普通コンクリートに適用し、軽量コンクリート場合は、1-4標準配筋要領の特記事項による。
 2) 「仕上げあり」とは、モルタル塗り等の仕上げのあるものとし、仕上げ材、吹付け又は塗装等の鉄筋の耐久性に有効でない仕上げのものを除く。
 3) スラブ、梁、基礎及び擁壁で、直接土に接する部分のかぶり厚さは、捨コンクリートの厚さを含まない。
 4) 杭基礎の場合のかぶり厚さは、杭先端からとする。
 (2) 柱・梁等の鉄筋の加工に用いるかぶり厚さは、最小かぶり厚さに10mmを加えた数値を標準とする。
 (3) 鉄筋柱後のかぶり厚さは、最小かぶり厚さ以上とする。
 (4) 貫通孔に穿する鉄筋のかぶり厚さは、(3)による。
 (5) 最小かぶり厚さは、目地底からとする。ただし、目地をシールする場合は、表2.3.1の「仕上げあり」とみなす。
 (6) 鉄骨鉄筋コンクリート造の場合、主筋と平行する鉄骨とのあきは、2-3-2(1)による。

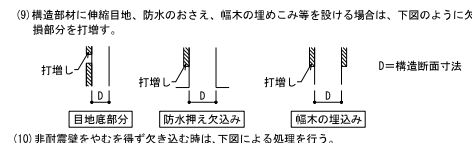
2-3-2 鉄筋の間隔

- (1) 鉄筋と鉄筋とのあきは呼び名に用いた数値の1.5倍、組材の最大寸法の1.25倍以上、25mmのうち大きい方の数値とする。略率的に呼び名の2.7倍以上としてよい。



2-4 打増しと構造断面の押え方

- (1) 打放しコンクリート仕上げ時の打増しは、屋外に面する場合は+20mm、屋内(ビット含む)に面する場合は+10mmとする。
 (2) 塩害を考慮する建物の打増しの適用は特記事項による。その時の打増しは屋外に面する場合+20mm、屋内に面する場合は+10mmとする。
 (3) 磨耗や化学食食作用・火災を受けるなど特殊な用途に用いる建物の打増しの適用は、特記事項による。その時の打増しは屋外に面する場合+20mm、屋内に面する場合は+10mmとする。
 (4) 煙突等火災を受ける部位の打増しの適用は特記事項による。その時の打増しは屋外に面する場合+20mm、屋内に面する場合は+10mmとする。
 (5) 土に接する部分の打増しは、+20mmとする。ただし、基礎および基礎スラブは除く。
 (6) 床スラブ上表面が○スラブ等で打放しコンクリート仕上げとなる場合、打増しは不要とする。
 (7) 床スラブ下表面に型枠デッキプレートを用いる場合は、打放しコンクリート仕上げとは見なさず、打増しも不要とする。
 (8) 階段の段裏が打放しコンクリート仕上げとなる時の打増しは特記事項による。
 ※上記の8項目の適用はそれぞれ独立であるが、適用の場合の打増し量に關しては項目の適用に關わらず屋外へ面する場合+20mm、屋内へ面する場合+10mmとする。
 (2) (3) (4) (8)の適用、(8)対象範囲は、1-4標準配筋要領の特記事項による。



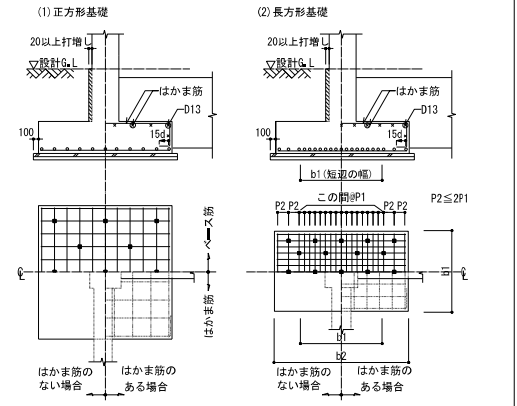
- (9) 構造部材に伸縮目地、防水のおさえ、幅木の埋めこみ等設ける場合は、下図のように欠損部分を打増しする。

非耐震壁	土圧壁	一般壁	耐震壁・土圧壁	一般壁
片側切欠き	床	床	床	床

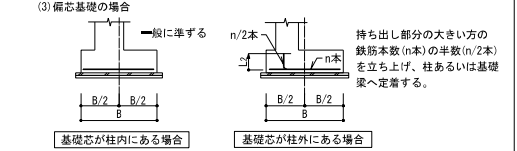
- (注) 1) tは部材断面寸法
 2) 切欠き後の残寸法t₀は90mm以上とする。ただし、かぶり厚を確保できるように配筋位置に注意する。

3-2 直接基礎

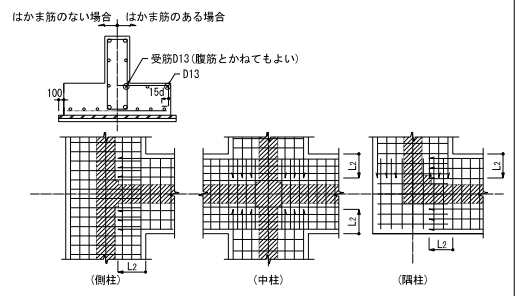
3-2-1 独立基礎



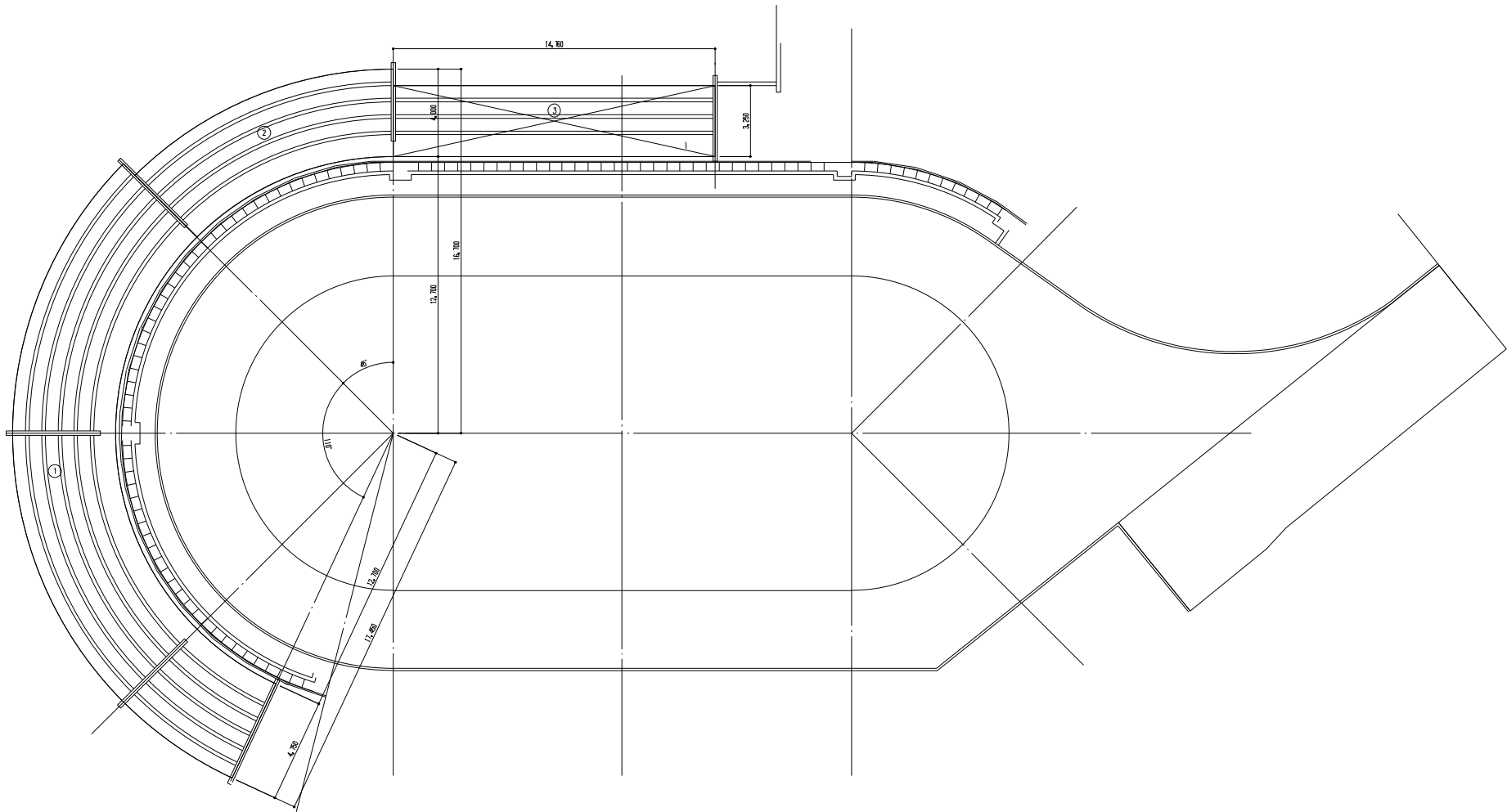
- (注) 1) ■印はバースポットを示し、柱の四隅にも配置する。
 2) 基礎のはかま筋は設計図示により設ける。
 (注) 1) b1の間に短辺方向の全所要鉄筋本数の2/(1+n)の鉄筋を均等配置(ただしn=b2/b1)。残りをその両側に等間隔に配置する。
 2) 特に設計図示のないときは、長辺方向の基礎筋を下に配筋する。
 3) ■印はバースポットを示し、柱の四隅にも配置する。



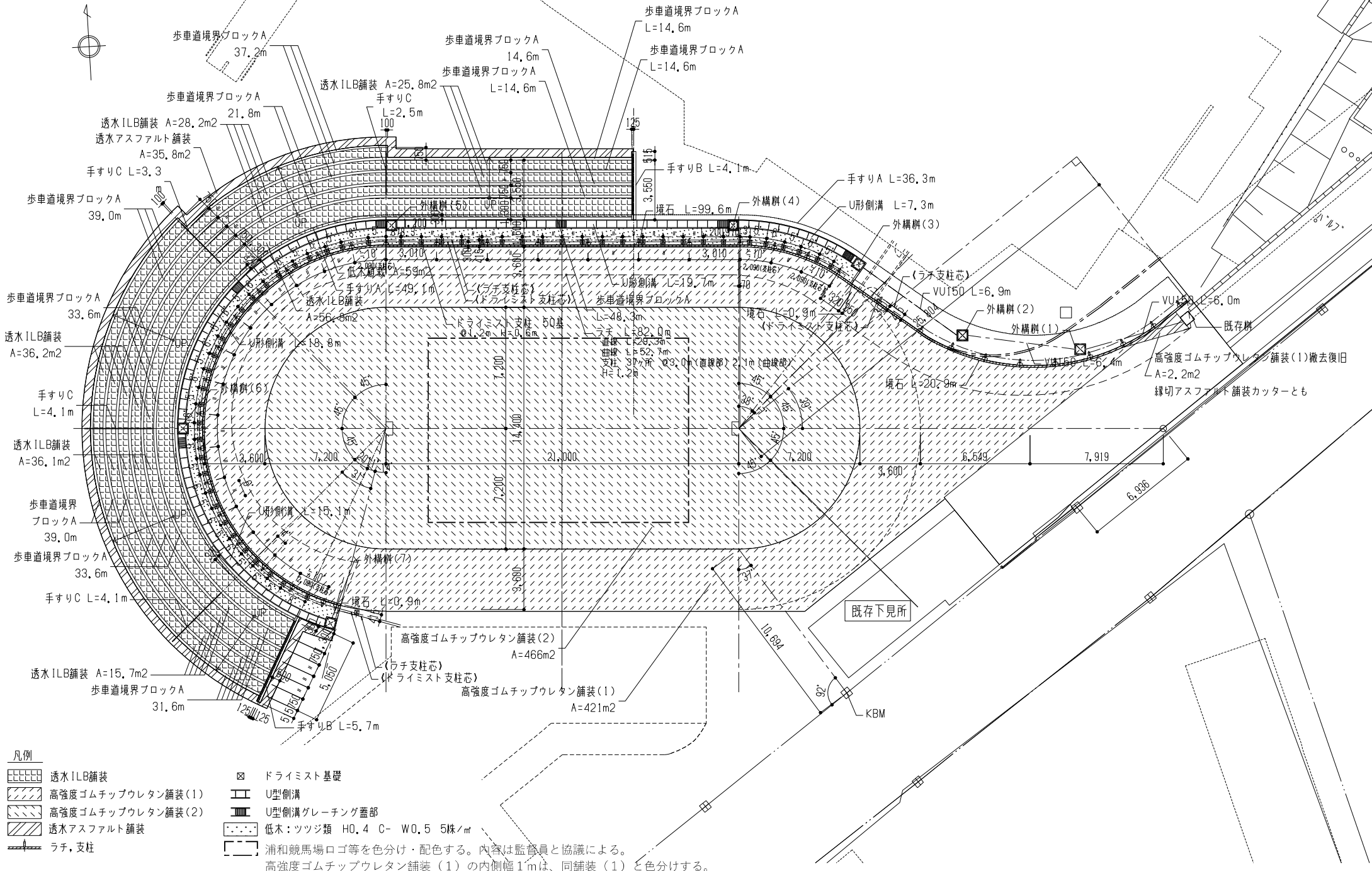
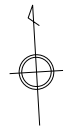
3-2-2 連続基礎



- (注) 1) 交差部へス筋の配筋
 2) 側柱: 側柱列のみ連続して配筋する。
 3) 中柱: 主筋量の多い方のみ連続して配筋する。(図は←→方向が多い場合)
 4) 隅柱: 両方向主筋を配筋し、配力筋は直交基礎端よりL₂の直線定着とする。



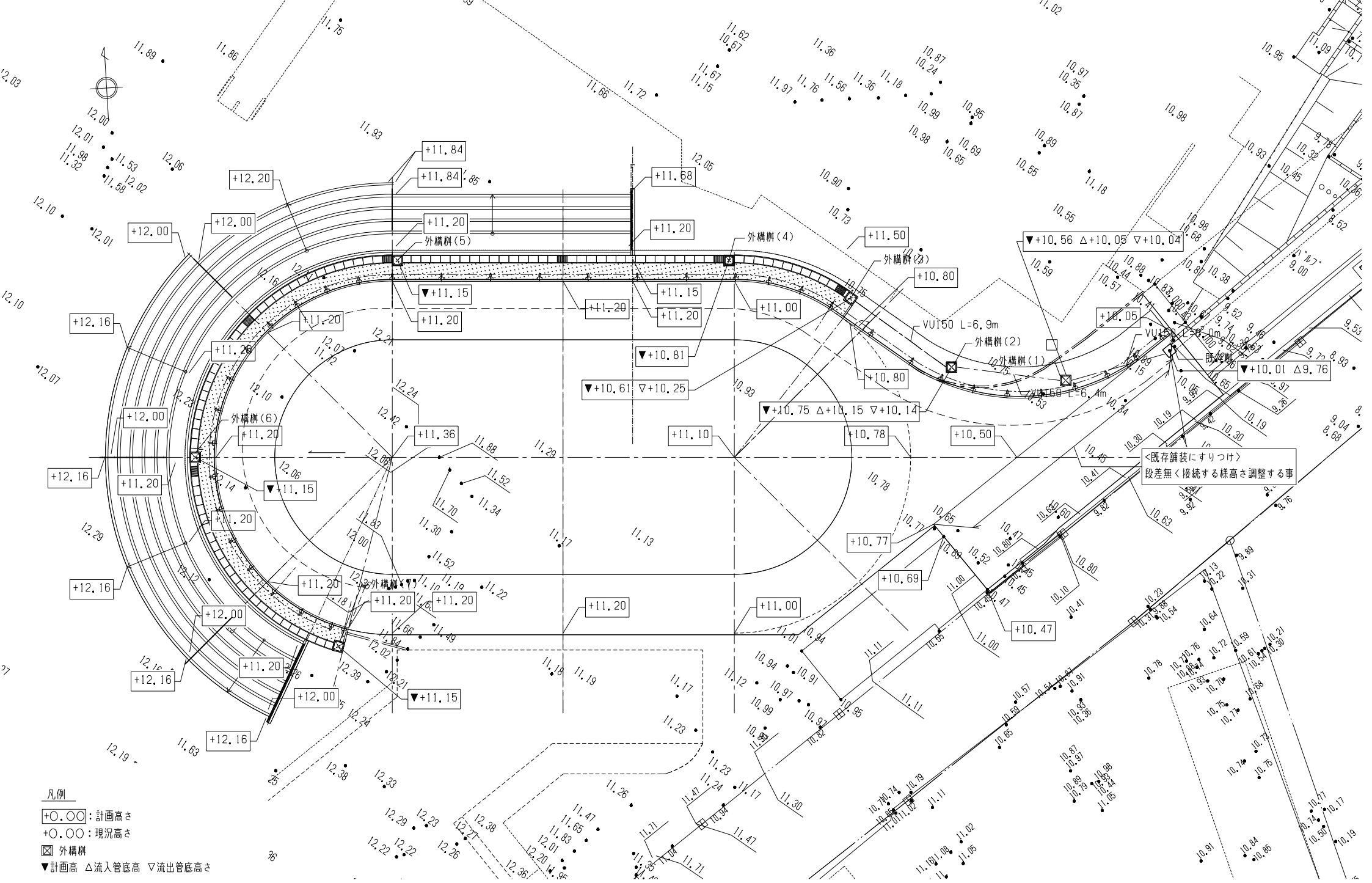
番号	種別名	面積 (㎡)	計算式
1		137,404	$(17,460^2 \times 3, 14-12,700^2 \times 3, 14) \div 110 \div 360$
2		46,168	$(16,700^2 \times 3, 14-12,700^2 \times 3, 14) \div 45 \div 360$
3		47,870	$14,760 \times 3,250$
合計		231,632	



凡例

- 透水ILB舗装
- 高強度ゴムチップウレタン舗装(1)
- 高強度ゴムチップウレタン舗装(2)
- 透水アスファルト舗装
- ラチ支柱
- ドライミスト基礎
- U型側溝
- U型側溝グレーチング蓋部
- 低木：ツツジ類 HO.4 C-W0.5 5株/m
- 浦和競馬場ロゴ等を色分け・配色する。内容は監督員と協議による。

高強度ゴムチップウレタン舗装(1)の内側幅1mは、同舗装(1)と色分けする。



- 凡例
- .○○: 計画高さ
 - .○○: 現況高さ
 - ☒ 外構柵
 - ▽ 計画高 △流入管底高 ▼流出管底高さ

特記

埼玉県 浦和競馬組合	課長	副参事	主幹	主査	担当
	飛塚	石井	阿相	矢島	矢島

設計	1 最建築士登録第 322388 号 平塚 賢
設計	1 最建築士登録第 355122 号 齋藤 啓佑
設計	1 最建築士登録第 376721 号 赤塚 隆

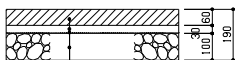
浦和競馬場パドック改修工事

図面名称	計画高平面図	図面番号	L-6002
縮尺	A1:1/100 A3:1/200	区分	建築図

GAI-PAD(外構平面)入、DWG

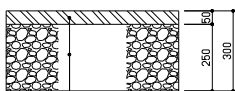
舗装

透水ILB舗装



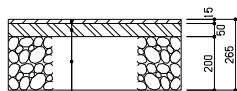
透水性ILB 100×200×60
敷き砂 t=30
透水シート
再生クラッシュラン (RC-40) t=100

透水アスファルト舗装 S=1:20 (1:10)



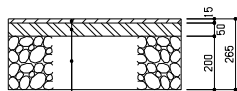
再生開粒度アスコン (13) t=50
再生クラッシュラン (RC-40) t=250

高強度ゴムチップウレタン舗装(1)



高強度ゴムチップウレタン舗装 t=15
再生開粒度アスコン (13) t=50
再生クラッシュラン (RC-40) t=200

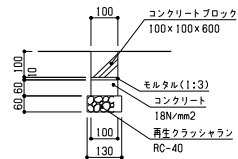
高強度ゴムチップウレタン舗装(2) S=1:20 (1:10)



高強度ゴムチップウレタン舗装 t=15
再生開粒度アスコン (13) t=50
再生クラッシュラン (RC-40) t=200

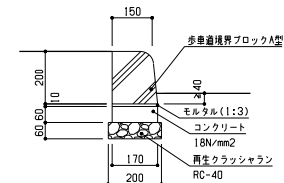
縁石

境石



(注) 各ブロック間には、目地モルタルを施すこと。
(注) R部も直線ブロックを使用するが、目地幅調整、縁部角度の調整等により凹状に見えるよう配慮して施工すること。

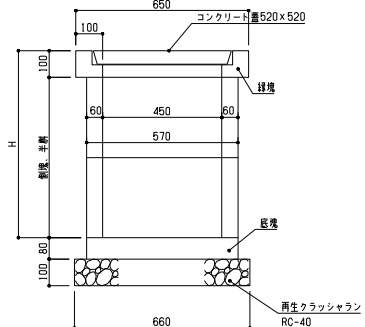
歩車道境界ブロックA型



(注) 各ブロック間には、目地モルタルを施すこと。
(注) R部も直線ブロックを使用するが、目地幅調整、縁部角度の調整等により凹状に見えるよう配慮して施工すること。

雨水排水

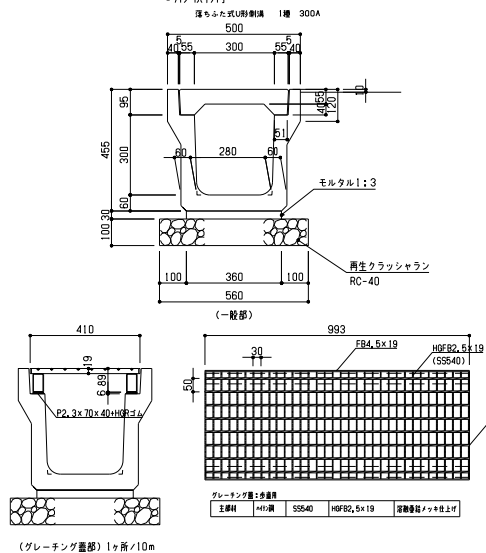
外構柵



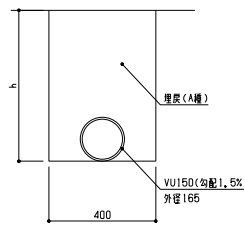
材料表

番号	H	単位	構造
外構柵(1)	0,700	m	緑葉1層、側境2層、底境1層、コンクリート蓋
外構柵(2)	0,850	m	緑葉1層、側境2層、半柵1層、コンクリート蓋
外構柵(3)	0,550	m	緑葉1層、側境1層、半柵1層、底境1層、コンクリート蓋
外構柵(4)			緑葉1層、側境1層、半柵1層、底境1層、コンクリート蓋
外構柵(5)			緑葉1層、側境1層、半柵1層、底境1層、コンクリート蓋
外構柵(6)			緑葉1層、側境1層、半柵1層、底境1層、コンクリート蓋
外構柵(7)			

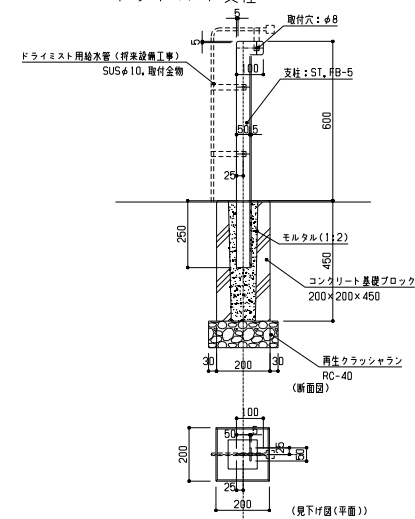
U形側溝



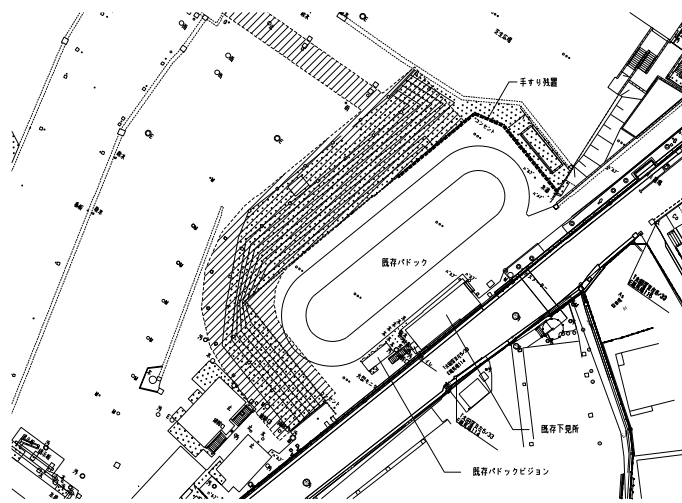
雨水管



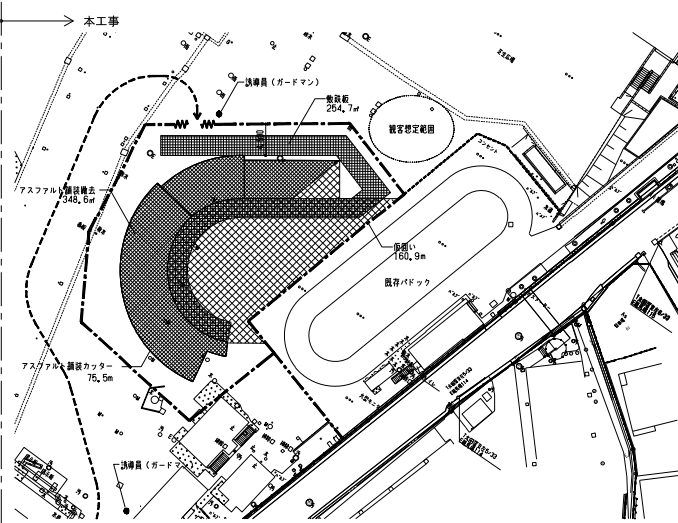
ドライミスト支柱



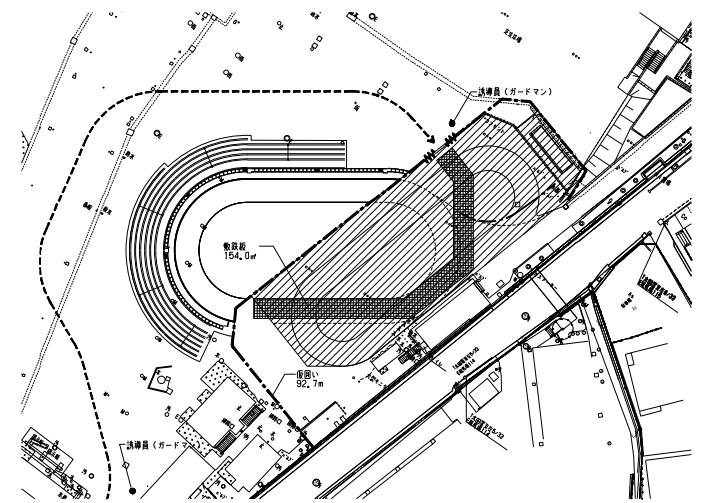
*ドライミスト支柱：溶融亜鉛メッキの上、リン酸処理仕上
*支柱のコーナーは5mm程度の面取りを行う



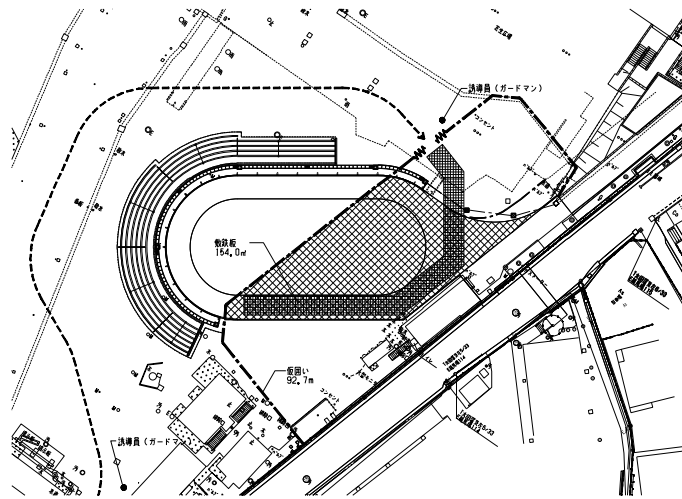
STEP 0 既存パドック観覧席撤去



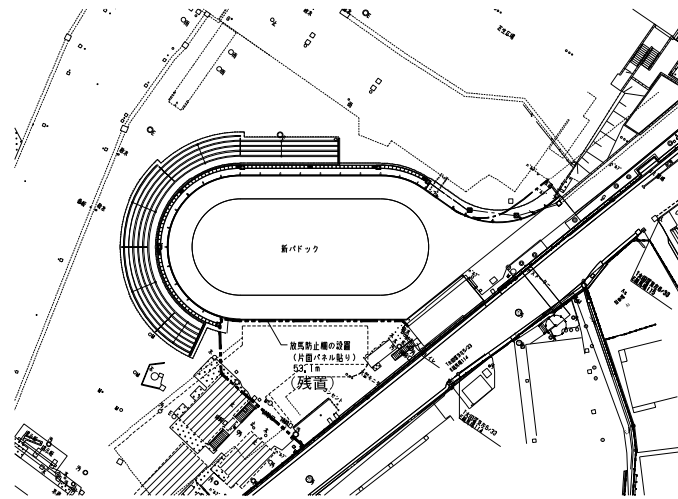
STEP 1 新パドック部分整備(既存パドック継続利用)



STEP 2 既存パドック撤去



STEP 3 新パドック部分整備(既存パドック跡地)



STEP 4 新パドック利用開始

※本場開催中は重機等を工事エリアから搬出させること。STEP0~4共通。

凡例

	: 整備		: 解体・撤去(本工事)		: 仮囲い フラットパネルH2.0m		: ジャバラゲート(W=6.0m)		: 交通誘導員(ガードマン)
	: 解体・撤去(別途工事)		: 敷馬防止線 フラットパネルH2.0m		: 工事用車両軌線		: 敷設板(W=3.0m)		

※STEP 2~3は、本場開催の間で行い、本場開催に支障がない計画とする。
※STEP4記載の放馬防止柵は、設置まで工事業者にて行う。以降の管理は事業者にて行う。