

**特記事項・凡例**

- ・地中埋設配管範囲の土工事は本工事とする。
- ・埋設仕様  
埋設深さ 土被り600mm以上  
埋設シート(ダブル)  
埋設配管は難燃性とする
- ・アスファルト既存撤去復旧工事は本工事とし範囲は図中に示す。

ハンドホール 既設  
 コンクリート柱 既設

※1

情報(警備棟~3号スタンド)	EM-OP-OS1(4C)	地中(既設配管)
テレビ共聴(警備棟~3号スタンド)	EM-S-7C-FB	地中(既設配管)
ITV・AVアテック(警備棟~1号スタンド)	EM-OP-OS1(4C)	地中(既設配管)
ITV・JVC(警備棟~3号スタンド)	光ケーブル(別途工事)	地中(既設配管)
非常放送(警備棟~3号スタンド)	EM-HP1.2-20P×2, 10P×1	地中(既設配管)
非常放送(警備棟~2号スタンド)	EM-HP1.2-20P×2, 10P×1	地中(既設配管)
非常放送(警備棟~1号スタンド)	EM-HP1.2-15P×1	地中(既設配管)
自火報(警備棟~3号スタンド)	EM-HP1.2-10P×1, 5P×1	地中(既設配管)
自火報(警備棟~2号スタンド)	EM-HP1.2-10P×1, 5P×1	地中(既設配管)
自火報(警備棟~1号スタンド)	EM-HP1.2-10P×1, 5P×1	地中(既設配管)

※2

情報(警備棟~3号スタンド)	EM-OP-OS1(4C)	地中(既設配管)
テレビ共聴(警備棟~3号スタンド)	EM-S-7C-FB	地中(既設配管)
ITV・JVC(警備棟~3号スタンド)	光ケーブル(別途工事)	地中(既設配管)
非常放送(警備棟~3号スタンド)	EM-HP1.2-20P×2, 10P×1	地中(既設配管)
自火報(警備棟~3号スタンド)	EM-HP1.2-10P×2, 5P×1	地中(既設配管)

※3

ITV・AVアテック(警備棟~1号スタンド)	EM-OP-OS1(4C)	地中(既設配管)
非常放送(警備棟~2号スタンド)	EM-HP1.2-20P×2, 10P×1	地中(既設配管)
非常放送(警備棟~1号スタンド)	EM-HP1.2-15P×1	地中(既設配管)
自火報(警備棟~2号スタンド)	EM-HP1.2-10P×1, 5P×1	地中(既設配管)
自火報(警備棟~1号スタンド)	EM-HP1.2-10P×1, 5P×1	地中(既設配管)

※4

ITV・AVアテック(1号スタンド~3号スタンド)	EM-OP-OS1(4C)	地中(既設配管)
ITV・AVアテック(警備棟~1号スタンド)	EM-OP-OS1(4C)	地中(既設配管)
非常放送(警備棟~1号スタンド)	EM-HP1.2-15P×1	地中(既設配管)
自火報(警備棟~1号スタンド)	EM-HP1.2-10P×1, 5P×1	地中(既設配管)

※5

ITV・AVアテック(1号スタンド~3号スタンド)	EM-OP-OS1(4C)	地中(既設配管)
非常放送(警備棟~2号スタンド)	EM-HP1.2-20P×2, 10P×1	地中(既設配管)
自火報(警備棟~2号スタンド)	EM-HP1.2-10P×1, 5P×1	地中(既設配管)

※6

ITV・AVアテック(1号スタンド~3号スタンド)	EM-OP-OS1(4C)	地中(既設配管)
---------------------------	---------------	----------

※7

非常放送(警備棟~2号スタンド)	EM-HP1.2-20P×2, 10P×1	地中(既設配管)
自火報(警備棟~2号スタンド)	EM-HP1.2-10P×1, 5P×1	地中(既設配管)

※8

電灯(警備棟~分電盤)	EM-CE760a	架空(マゼンタ+22D)
電話(警備棟~3号スタンド)	EM-TKEE0.65-10P	架空
非常放送(警備棟~組合事務所)	EM-HP1.2-20P×2, 10P×1	架空(マゼンタ+14D)
自火報(警備棟~組合事務所)	EM-HP1.2-10P×2, 5P×1	

※9

電灯(警備棟~分電盤)	EM-CE760a	架空(マゼンタ+22D)
電話(警備棟~3号スタンド)	EM-TKEE0.65-10P	架空

※10

電話(警備棟~3号スタンド)	EM-TKEE0.65-10P	地中(既設配管)
----------------	-----------------	----------

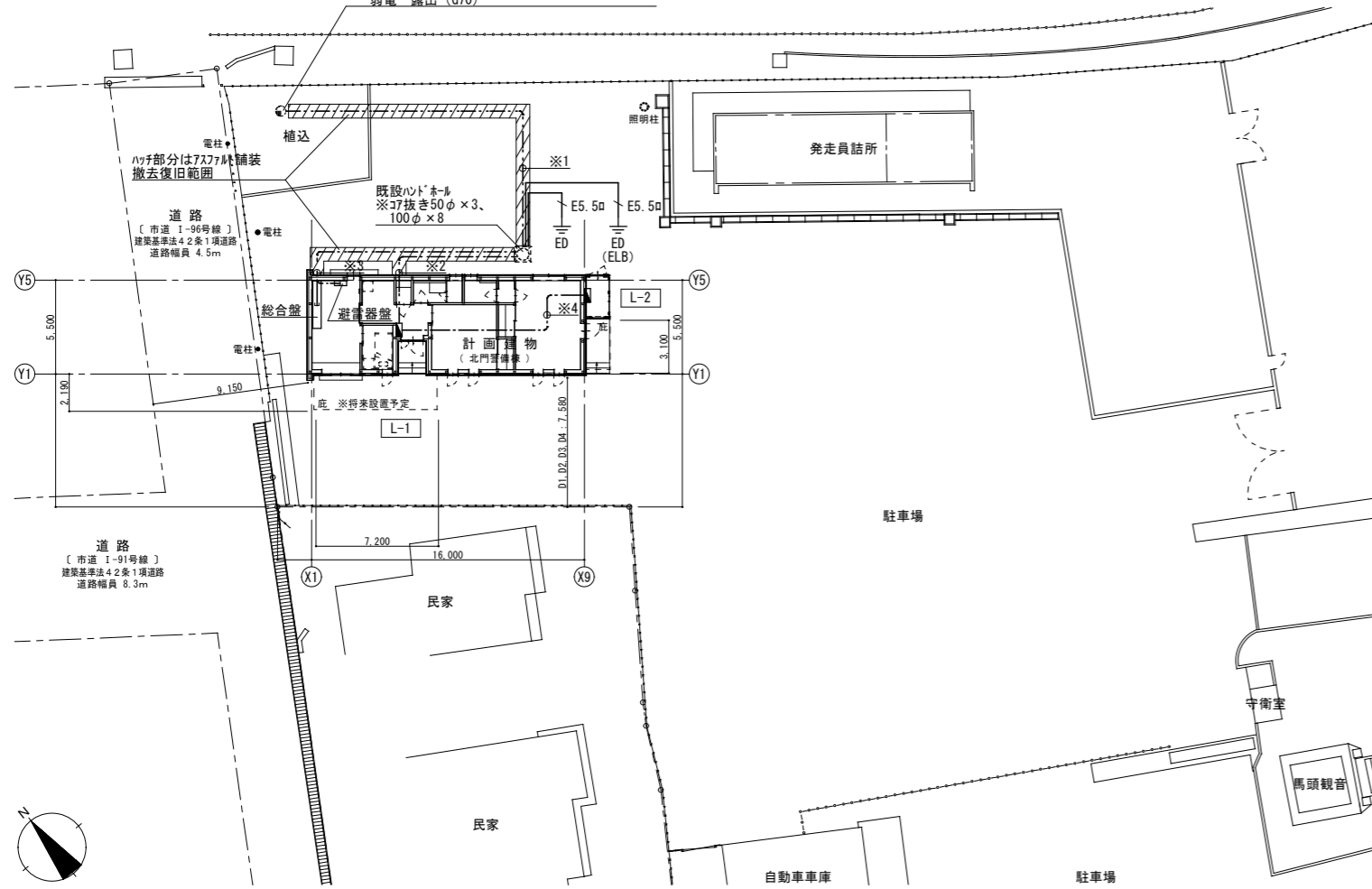
※11

非常放送(警備棟~組合事務所)	EM-HP1.2-20P×2, 10P×1	架空(マゼンタ+14D)
自火報(警備棟~組合事務所)	EM-HP1.2-10P×2, 5P×1	

※12

非常放送(警備棟~組合事務所)	EM-HP1.2-20P×2, 10P×1	天井ころがし
自火報(警備棟~組合事務所)	EM-HP1.2-10P×2, 5P×1	天井ころがし

架空配線より立ち下げ配管は下記とする。  
 裏側帯接続により地中埋設管と接続すること。  
 強電 露出 (G70)  
 弱電 露出 (G70)



部分配置図 scale 1:200

※1

電灯 (警備棟~分電盤)	EM-CET60a	地中 (FEP65)
電話 (警備棟~3号スタンド)	EM-TKEE0.65-10P	地中 (FEP80)
非常放送 (警備棟~組合事務所)	EM-HP1.2-20P×2、10P×1	
自火報 (警備棟~組合事務所)	EM-HP1.2-10P×2、5P×1	

※2

電灯 (警備棟~分電盤)	EM-CET60a E5.5a×2	地中 (FEP65)
--------------	-------------------	------------

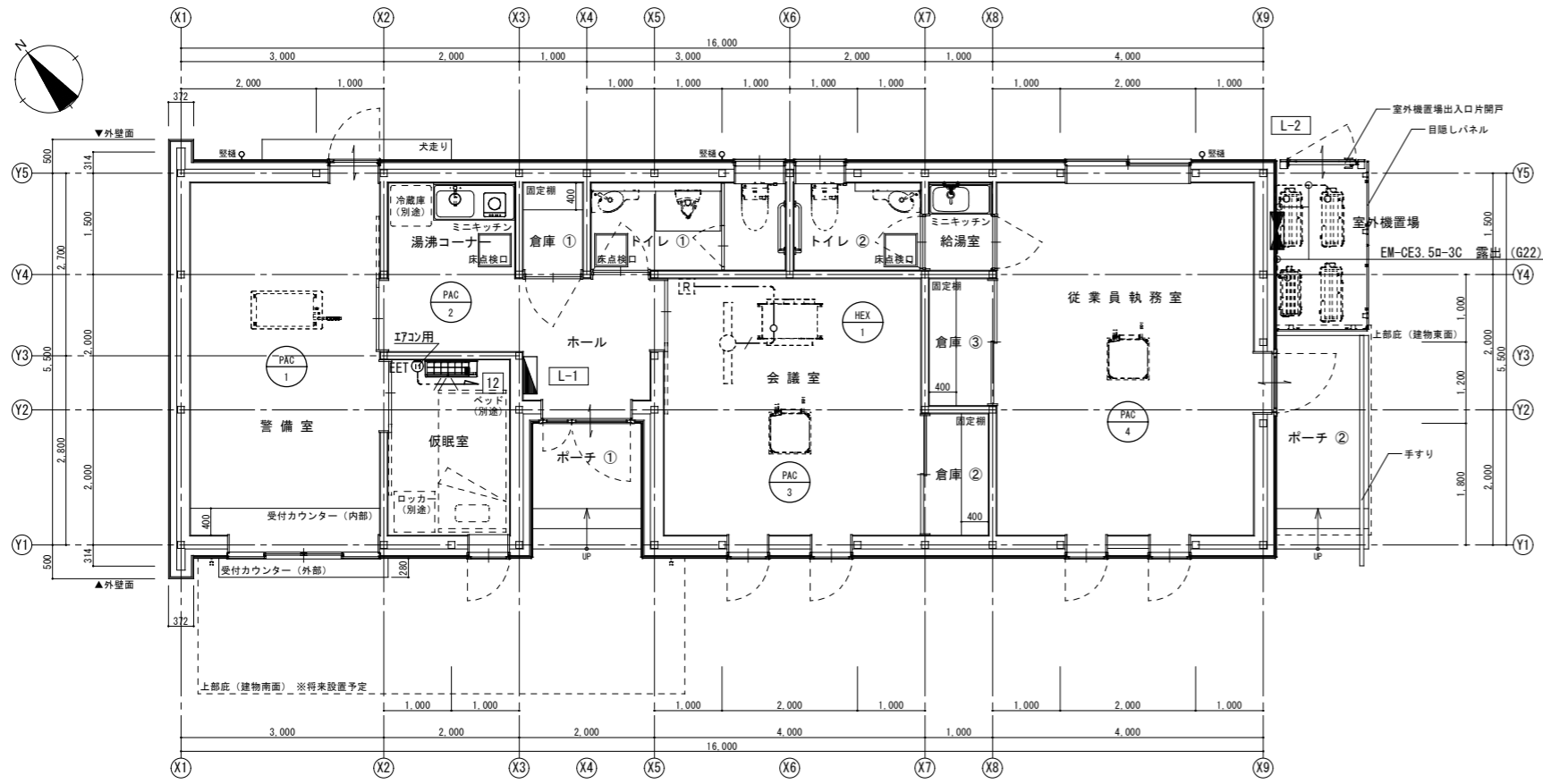
※3

情報 (警備棟~3号スタンド)	EM-0P-0S1 (4C)	地中 (FEP40)
電話 (警備棟~3号スタンド)	EM-TKEE0.65-10P	
テレビ共聴 (警備棟~3号スタンド)	EM-S-7C-FB	地中 (FEP40)
ITV・パソコン (警備棟~3号スタンド)	EM-0P-0S1 (4C)	
ITV・JVC (警備棟~1号スタンド)	光ケーブル (別途工事)	地中 (FEP30)
非常放送 (警備棟~3号スタンド)	EM-HP1.2-20P×2、10P×1	地中 (FEP80)
非常放送 (警備棟~2号スタンド)	EM-HP1.2-20P×2、10P×1	
非常放送 (警備棟~1号スタンド)	EM-HP1.2-15P×1	地中 (FEP80)
非常放送 (警備棟~組合事務所)	EM-HP1.2-20P×2、10P×1	
自火報 (警備棟~3号スタンド)	EM-HP1.2-10P×1、5P×1	地中 (FEP80)
自火報 (警備棟~2号スタンド)	EM-HP1.2-10P×1、5P×1	
自火報 (警備棟~1号スタンド)	EM-HP1.2-10P×1、5P×1	
自火報 (警備棟~組合事務所)	EM-HP1.2-10P×2、5P×1	
予備	— C — 空配管	地中 (FEP80)
予備	— C — 空配管	地中 (FEP80)

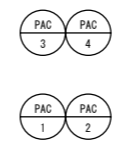
※4

電灯 (L-1~L-2)	EM-CE8.0-3Ca E5.5a×2	天井こぼし (立ち下げPF28)
--------------	----------------------	------------------

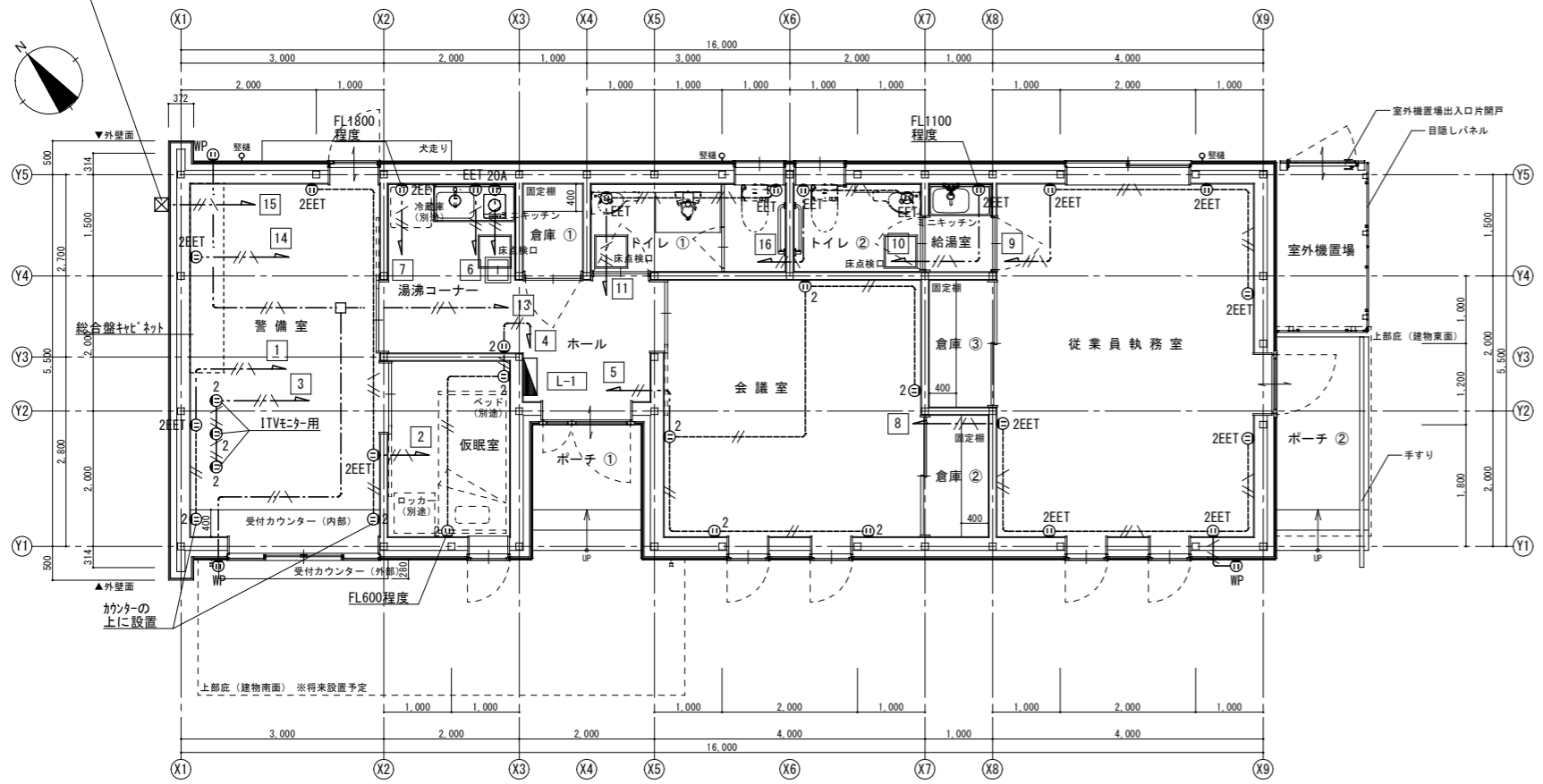




平面図  
空調電源



ﾌﾞﾚｯﾄﾞｶｽﾞｽ製焼き付け塗装  
2000×150  
※ﾌﾞｯｸｽ以降は別途工事  
※塗装色は監督員と協議



平面図  
コンセント設備

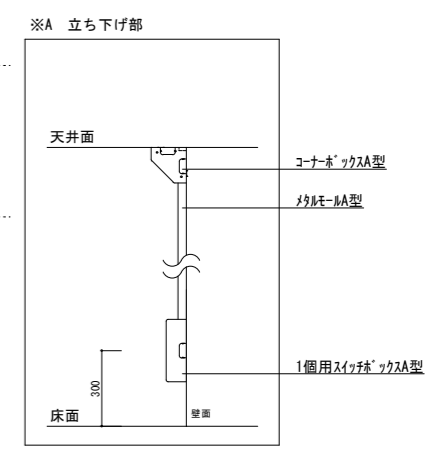
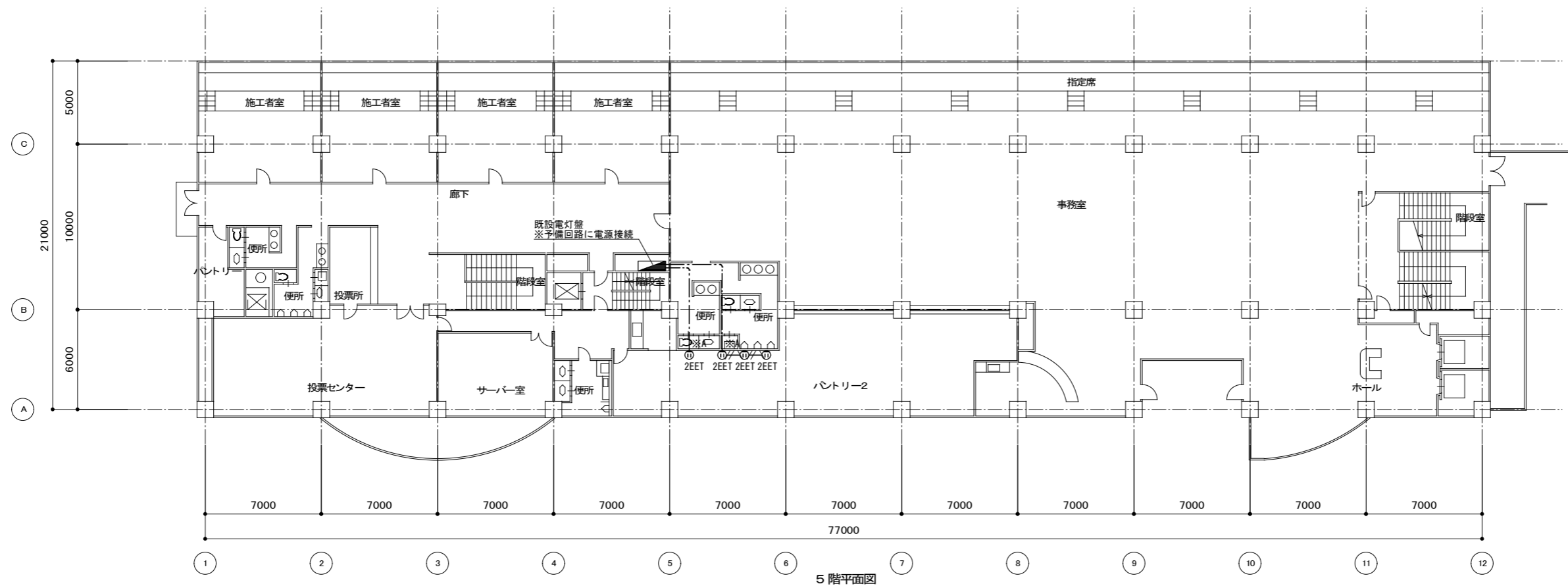
特記事項・凡例

・図中特記なき配線は、下記による。

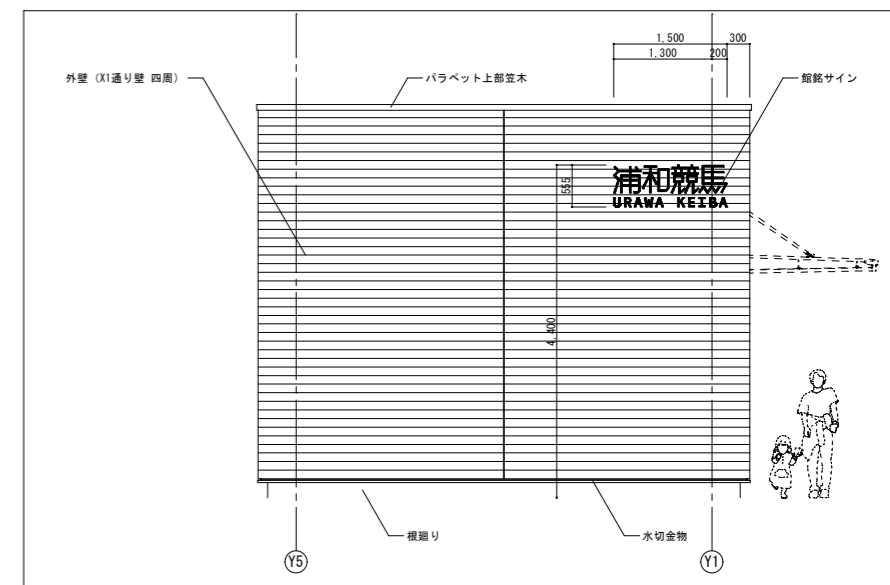
—//—	EM-EEF2.0-2C	天井ころがし (PF22)	保護管
—//—	EM-EEF2.0-3C	天井ころがし (PF22)	
—//—	EM-EEF2.0-2C	床・壁隠蔽 (PF22)	
—//—	EM-EEF2.0-3C	床・壁隠蔽 (PF22)	

・立上げ・引き下げ 壁・梁貫通部は上記保護管により保護すること。

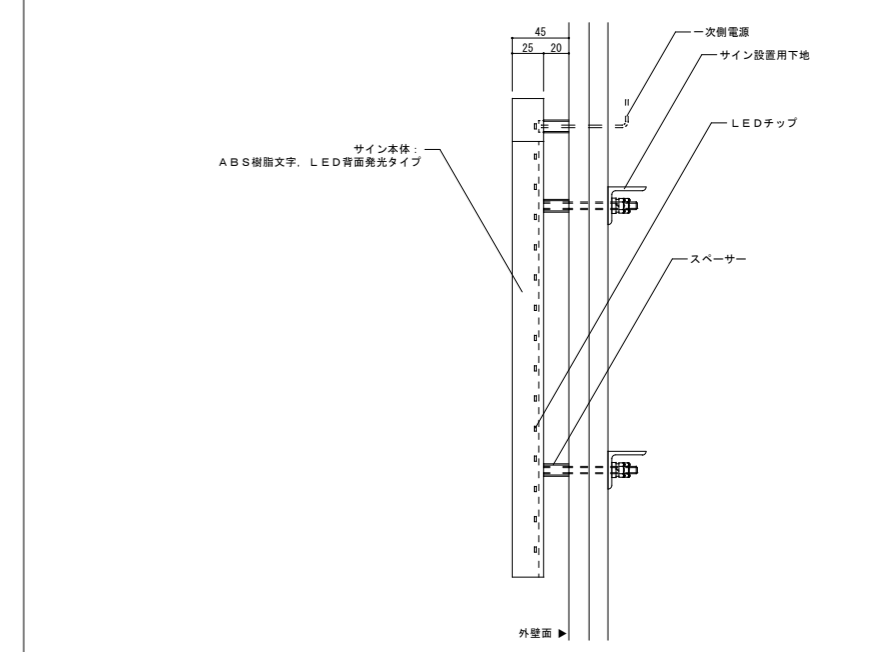
■	電灯盤
■	動力盤
⊙2	埋込コンセント (2P15A×2、樹脂製ﾌﾟﾚｯﾄ共)
⊙EET	埋込コンセント (2P15A×1、接地端子付、樹脂製ﾌﾟﾚｯﾄ共)
⊙2EET	埋込コンセント (2P15A×2、接地極付端子付、樹脂製ﾌﾟﾚｯﾄ共)
⊙20A	埋込コンセント (250V、2P15A×1、接地極付端子付、樹脂製ﾌﾟﾚｯﾄ共)
⊙WP	防水コンセント (2P15A×2、接地極付端子付)
□	ﾌﾞｯｸｽ 中四角浅型 樹脂製



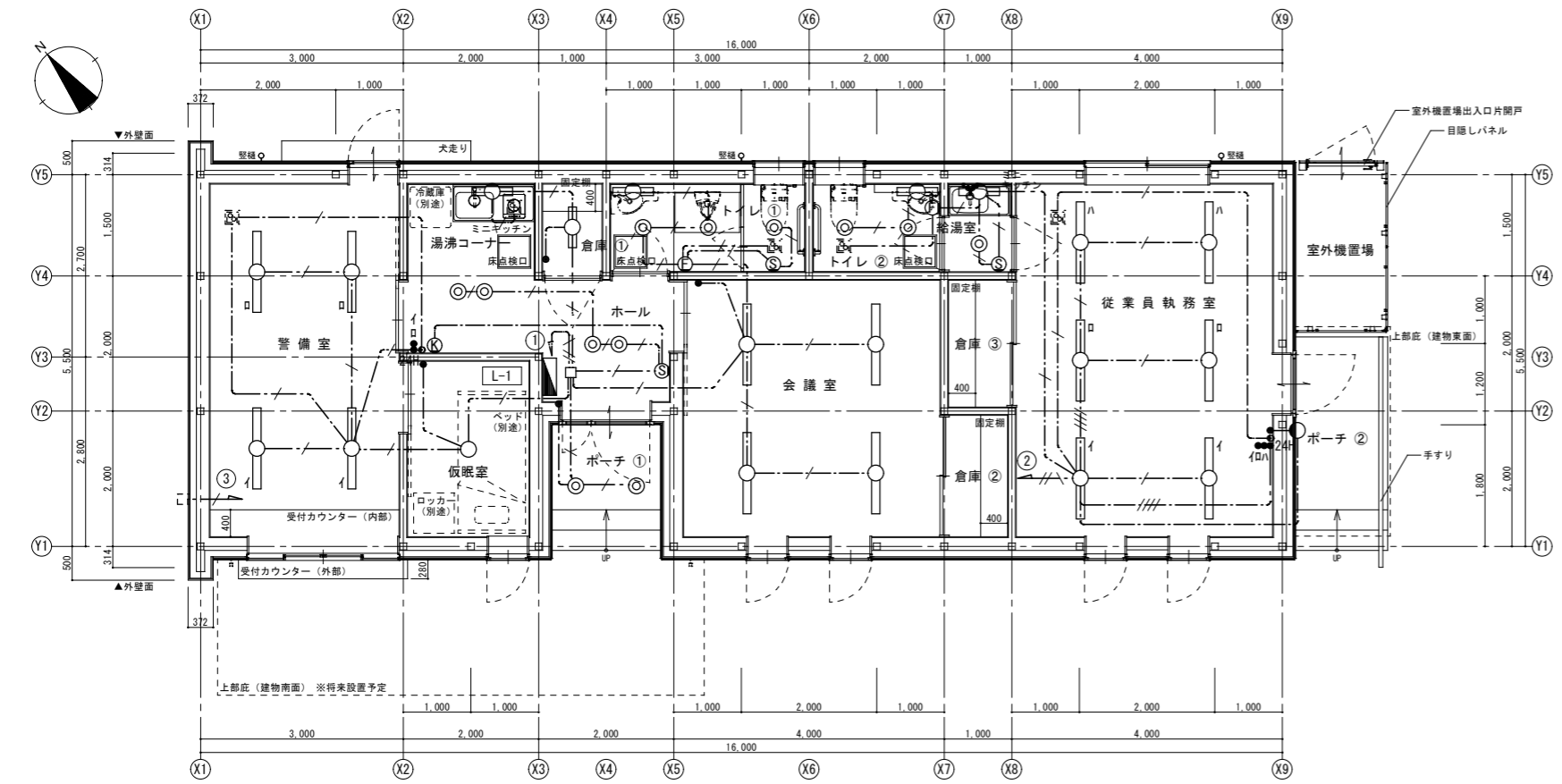
A	LED <sup>+</sup> -スリット 直付形	B	LED <sup>+</sup> -スリット 直付型	C	LED <sup>+</sup> ウォレット 100形	D	LED <sup>+</sup> ウォレット	E	LED <sup>+</sup> ウォレット					
A25	LSS1-4-37	25.0W	B12	LSS9-2-15	11.6W	C7	参考型番 XND1037WNL09	7.0W	D28	参考型番 LGC21104	27.6W	E12	参考型番 LGB85037LE1	12.0W
A32	LSS1-4-48	31.9W												
LED内蔵クワンコア（ひとね）タイプ、電源ユニット内蔵、一般色タイプ 5000K、Ra85、拡散タイプ 器具光束30lm、光束寿命4000時間（光束維持率85%） 器具光束：990lm、消費電力：7W、電圧：100-242V 反射板（上部）：プラスチック（ホワイト） 反射板（下部）：アルミ（ホワイトつや消し仕上げ） 枠：鋼板（ホワイトつや消し仕上げ）、埋込穴φ100		LED球色（2700K）、Ra83 器具光束310lm、消費電力4.7W、電圧100V 電源ユニット内蔵、拡散タイプ、PAPiRa・明るさセンサー付 防雨型、高気密SB形、点灯角度調整機能付 枠：アルミダイカスト（ブラックつや消し） 光束寿命4000時間（光束維持率70%） 埋込穴φ100		LED球色（2700K）、Ra83 器具光束335lm、消費電力5.6W、電圧100V 拡散タイプ、高気密SB形、防雨型・防雨型 防雨型、高気密SB形、点灯角度調整機能付 枠：アルミ（ブラックつや消し） 埋込穴φ100		LED球色（2700K）、Ra83 器具光束355lm、消費電力7.1W、電圧100V 拡散タイプ、防雨型 ツマミネジ方式、Napion・明るさセンサー付 カバー：亚克力（乳白） 本体：プラスチック（ホワイト） 点灯角度調整機能付		LED球色（5000K）、Ra83 器具光束1100lm、消費電力12W、電圧100V 天吊面付型、壁面付型 スイッチ付、拡散タイプ、両面化粧タイプ カバー：プラスチック（乳白） W=580 H=65 出し564						
F	LEDミラーライト	G	LED <sup>+</sup> ウォレット 軒下用 センサー付	H	LED <sup>+</sup> ウォレット 軒下用	I	LED <sup>+</sup> ウォレット							
F11	参考型番 LGB85000KLE1	11.2W	G5	参考型番 LRDC1144LLE1	4.7W	H6	参考型番 LRD1101LLB1	5.6W	I7	参考型番 LGWC80360LE1	7.1W			
LED球色（5000K）、高演色Ra93 器具光束1420lm、消費電力11.2W、電圧100V 拡散タイプ、電圧アップ、電源ユニット内蔵 両面化粧タイプ、ツマミネジ方式 カバー：プラスチック（乳白） 光束寿命4000時間（光束維持率70%） W=540 H=38 出し576		LED球色（2700K）、Ra83 器具光束310lm、消費電力4.7W、電圧100V 電源ユニット内蔵、拡散タイプ、PAPiRa・明るさセンサー付 防雨型、高気密SB形、点灯角度調整機能付 枠：アルミダイカスト（ブラックつや消し） 光束寿命4000時間（光束維持率70%） 埋込穴φ100		LED球色（2700K）、Ra83 器具光束335lm、消費電力5.6W、電圧100V 拡散タイプ、高気密SB形、防雨型・防雨型 防雨型、高気密SB形、点灯角度調整機能付 枠：アルミ（ブラックつや消し） 埋込穴φ100		LED球色（2700K）、Ra83 器具光束355lm、消費電力7.1W、電圧100V 拡散タイプ、防雨型 ツマミネジ方式、Napion・明るさセンサー付 カバー：亚克力（乳白） 本体：プラスチック（ホワイト） 点灯角度調整機能付								



西側立面図 (道路側) scale 1:50



サイン参考図 断面詳細図 scale 1:3



平面図 電灯設備

警備室	従業員執務室
A32×4	A25×6
仮眠室	給湯室
D28×1	C7×1
ホール	E12×1
C7×4	E12×1
E12×1	トイレ②
会議室	C7×2
A32×4	F11×1
トイレ①	ボーチ②
C7×3	17×1
F11×1	
倉庫	
B12×1	
ボーチ①	
G5×1	
H6×1	

特記事項・凡例

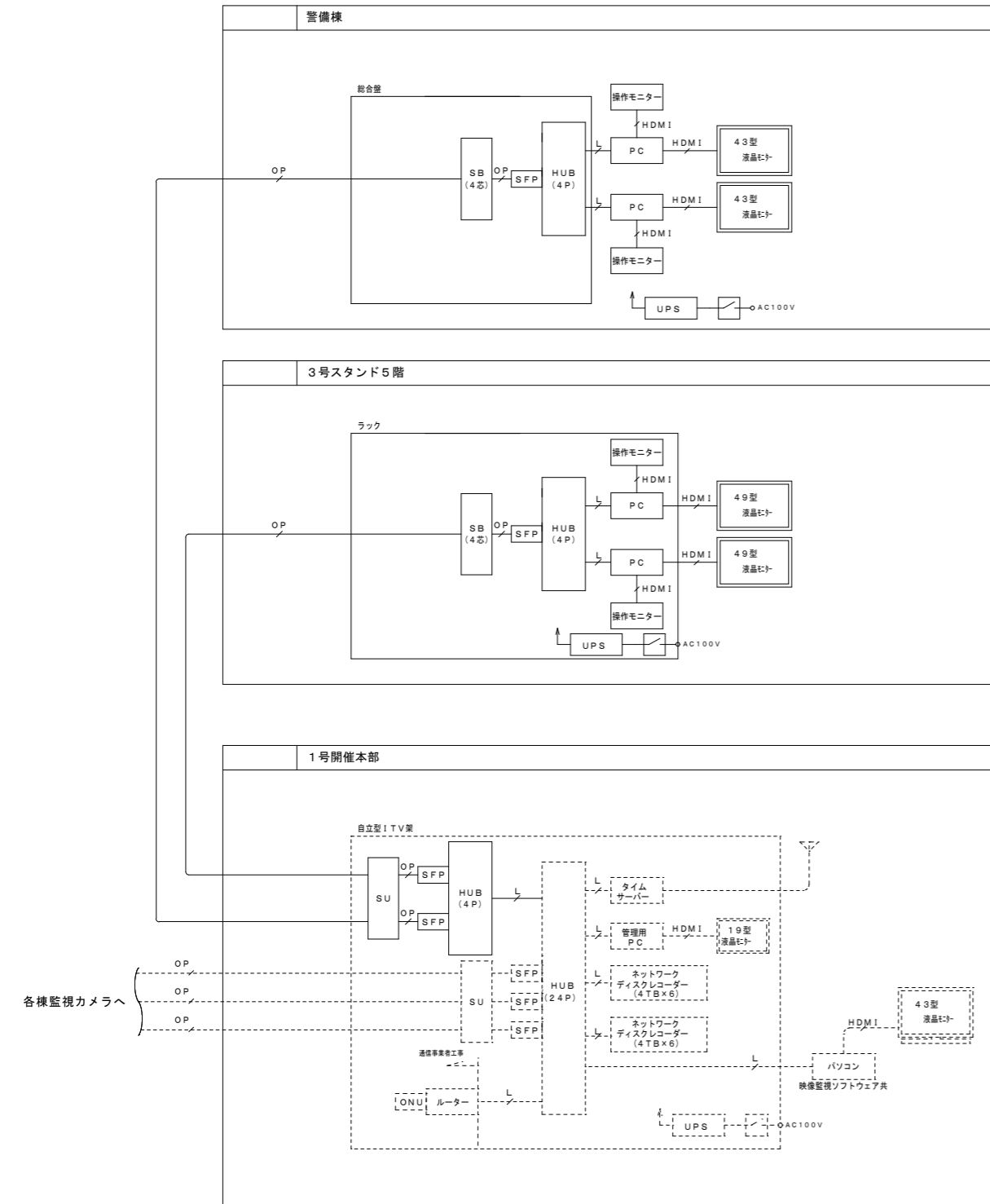
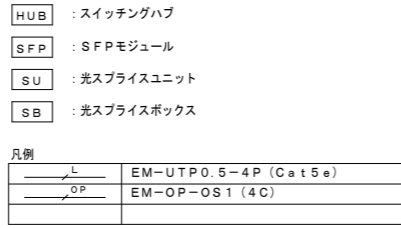
・図中特記なき配線は、下記による。

保護管	天井
EM-EEF1.6-2C	天井ころがし (PF22)
EM-EEF1.6-3C	天井ころがし (PF22)
EM-EEF1.6-2C×2	天井ころがし (PF22)×2
EM-EEF2.0-3C	天井ころがし (PF22)

・立上げ・引き下げ 壁・梁貫通部は上記保護管により保護すること。

電灯	器具
LED <sup>+</sup> -スリット 40形 直付型	埋込スイッチ (1P15A×1、樹脂製プレート共)
LED <sup>+</sup> -スリット 20形 直付型	L 埋込スイッチ (1P15A×1、確認表示灯付、樹脂製プレート共)
LED <sup>+</sup> ウォレット 直付型	24H 24時間換気対応スイッチ (設備支給品)
LED <sup>+</sup> ウォレット	センサースイッチ 親器 壁取付型 参考型番パナニク WTK1411WK
	センサースイッチ 子器 壁取付型 参考型番パナニク WTK1911WK
	センサースイッチ 換気扇連動 壁取付型 参考型番パナニク WTK12749W
	アクトレックス 中四角浅型 樹脂製

<b>工事概要</b> ・新設する警備棟と3号スタンドにモニターを設置し、既存の監視カメラ設備(パナソニック製)のライブ映像を表示する。 ・既存の監視カメラ設備(JVC・別途工事)による新設する警備棟と3号スタンドに設置されるモニター及び機器のための配管工事を行う。
<b>特記事項</b> ・本施設には既存監視カメラ設備が2系統(パナソニックとJVC)存在する。 ・監視カメラ設備(JVC)の改修は別途工事とする。 ・配管、機器電源、建築工事は本工事とする。 ・今回工事にてモニターを新設する場所に監視カメラ設備(JVC)のモニターも併設予定のため設置位置等を協議し、監督員に確認すること。 ・系統図点線は既設を表す。



監視カメラ設備(パナソニック)系統図

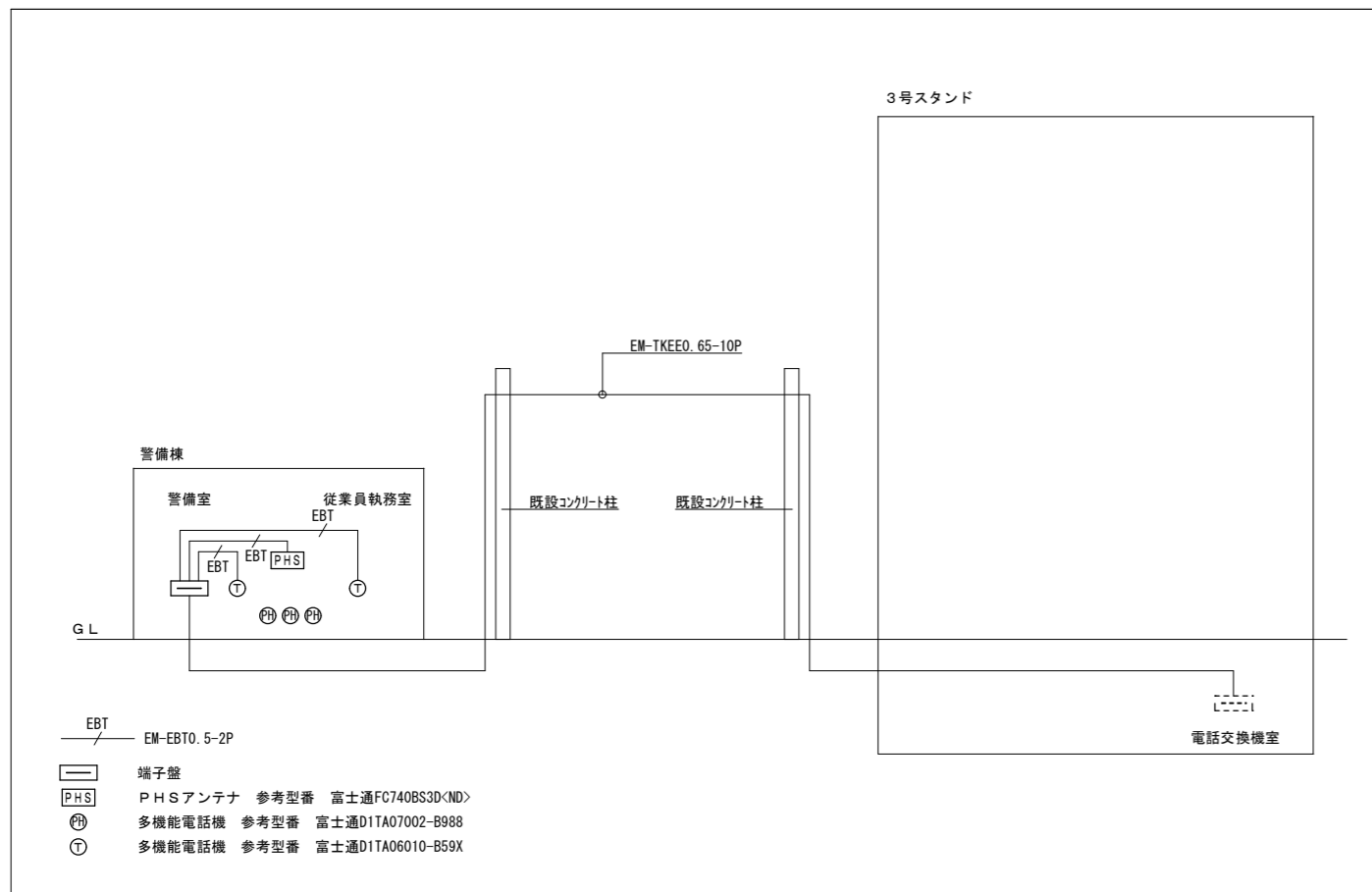
新設機器姿図(パナソニック)

<b>PC</b>  <table border="1"> <tr><td>OS</td><td>Windows 10 Pro</td></tr> <tr><td>CPU</td><td>Intel Core i5-7500以上 Intel Core i7-7000以上</td></tr> <tr><td>メモリー</td><td>4GB以上</td></tr> <tr><td>HDD容量</td><td>250GB以上</td></tr> <tr><td>表示</td><td>1920×1080ピクセル以上(フルカラー)</td></tr> <tr><td>インターフェイス</td><td>100/1000Mbps</td></tr> <tr><td>ウェブブラウザ</td><td>Windows Internet Explorer 8.9.10.11以降</td></tr> <tr><td>その他</td><td>映像監視ソフトウェア、機内記録ソフトウェア DVD-ROMドライブ、マウス・キーボード共</td></tr> </table>	OS	Windows 10 Pro	CPU	Intel Core i5-7500以上 Intel Core i7-7000以上	メモリー	4GB以上	HDD容量	250GB以上	表示	1920×1080ピクセル以上(フルカラー)	インターフェイス	100/1000Mbps	ウェブブラウザ	Windows Internet Explorer 8.9.10.11以降	その他	映像監視ソフトウェア、機内記録ソフトウェア DVD-ROMドライブ、マウス・キーボード共	<b>操作モニター 21.5インチ</b>  <table border="1"> <tr><td>電源</td><td>AC100V 50Hz/60Hz</td></tr> <tr><td>サイズ</td><td>21.5型</td></tr> <tr><td>解像度</td><td>1920×1080</td></tr> <tr><td>入力端子</td><td>DVI-D×1、HDMI×1</td></tr> </table>	電源	AC100V 50Hz/60Hz	サイズ	21.5型	解像度	1920×1080	入力端子	DVI-D×1、HDMI×1	<b>UPS</b>  <table border="1"> <tr><td>電源</td><td>AC100V 50/60Hz</td></tr> <tr><td>運転方式</td><td>常時インバーター給電方式</td></tr> <tr><td>冷却方式</td><td>強制空冷</td></tr> <tr><td>出力定格容量</td><td>500VA/350W</td></tr> <tr><td>停電/復電切替</td><td>無断続</td></tr> <tr><td>バックアップ時間</td><td>8分以上</td></tr> </table>	電源	AC100V 50/60Hz	運転方式	常時インバーター給電方式	冷却方式	強制空冷	出力定格容量	500VA/350W	停電/復電切替	無断続	バックアップ時間	8分以上		
OS	Windows 10 Pro																																							
CPU	Intel Core i5-7500以上 Intel Core i7-7000以上																																							
メモリー	4GB以上																																							
HDD容量	250GB以上																																							
表示	1920×1080ピクセル以上(フルカラー)																																							
インターフェイス	100/1000Mbps																																							
ウェブブラウザ	Windows Internet Explorer 8.9.10.11以降																																							
その他	映像監視ソフトウェア、機内記録ソフトウェア DVD-ROMドライブ、マウス・キーボード共																																							
電源	AC100V 50Hz/60Hz																																							
サイズ	21.5型																																							
解像度	1920×1080																																							
入力端子	DVI-D×1、HDMI×1																																							
電源	AC100V 50/60Hz																																							
運転方式	常時インバーター給電方式																																							
冷却方式	強制空冷																																							
出力定格容量	500VA/350W																																							
停電/復電切替	無断続																																							
バックアップ時間	8分以上																																							
<b>HUB (既設ITV架内組込)</b>  <table border="1"> <tr><td>電源(消費電力)</td><td>AC100V、50/60Hz (最大148W/最小12W)</td></tr> <tr><td>ポート数</td><td>10BASE-T/100BASE-TX/1000BASE-T×6 SFP拡張ポート×2(UTPと排他利用)</td></tr> <tr><td>動作環境温度</td><td>0°C~50°C</td></tr> <tr><td>バケット/バッファ</td><td>2Mバイト</td></tr> <tr><td>備考</td><td>ゴム足(マグネット内蔵)(別売)による什器側面固定が可能 電源コード掛ナブロック</td></tr> <tr><td>その他</td><td>ラックマウント金具共</td></tr> </table>	電源(消費電力)	AC100V、50/60Hz (最大148W/最小12W)	ポート数	10BASE-T/100BASE-TX/1000BASE-T×6 SFP拡張ポート×2(UTPと排他利用)	動作環境温度	0°C~50°C	バケット/バッファ	2Mバイト	備考	ゴム足(マグネット内蔵)(別売)による什器側面固定が可能 電源コード掛ナブロック	その他	ラックマウント金具共	<b>HUB</b>  <table border="1"> <tr><td>電源(消費電力)</td><td>AC100V、50/60Hz (最大148W/最小12W)</td></tr> <tr><td>ポート数</td><td>10BASE-T/100BASE-TX/1000BASE-T×6 SFP拡張ポート×2(UTPと排他利用)</td></tr> <tr><td>動作環境温度</td><td>0°C~50°C</td></tr> <tr><td>バケット/バッファ</td><td>2Mバイト</td></tr> <tr><td>備考</td><td>ゴム足(マグネット内蔵)(別売)による什器側面固定が可能 ラックマウント金具(別売)による19インチラック固定が可能 電源コード掛ナブロック</td></tr> </table>	電源(消費電力)	AC100V、50/60Hz (最大148W/最小12W)	ポート数	10BASE-T/100BASE-TX/1000BASE-T×6 SFP拡張ポート×2(UTPと排他利用)	動作環境温度	0°C~50°C	バケット/バッファ	2Mバイト	備考	ゴム足(マグネット内蔵)(別売)による什器側面固定が可能 ラックマウント金具(別売)による19インチラック固定が可能 電源コード掛ナブロック	<b>SFPモジュール</b>  <table border="1"> <tr><td>ポート数</td><td>1000BASE-LX×1</td></tr> <tr><td>コネクタ形状</td><td>LCコネクタ</td></tr> <tr><td>動作環境温度</td><td>0°C~60°C</td></tr> <tr><td>備考</td><td>最大伝送距離10km(SM)、DMZ対応</td></tr> </table>	ポート数	1000BASE-LX×1	コネクタ形状	LCコネクタ	動作環境温度	0°C~60°C	備考	最大伝送距離10km(SM)、DMZ対応								
電源(消費電力)	AC100V、50/60Hz (最大148W/最小12W)																																							
ポート数	10BASE-T/100BASE-TX/1000BASE-T×6 SFP拡張ポート×2(UTPと排他利用)																																							
動作環境温度	0°C~50°C																																							
バケット/バッファ	2Mバイト																																							
備考	ゴム足(マグネット内蔵)(別売)による什器側面固定が可能 電源コード掛ナブロック																																							
その他	ラックマウント金具共																																							
電源(消費電力)	AC100V、50/60Hz (最大148W/最小12W)																																							
ポート数	10BASE-T/100BASE-TX/1000BASE-T×6 SFP拡張ポート×2(UTPと排他利用)																																							
動作環境温度	0°C~50°C																																							
バケット/バッファ	2Mバイト																																							
備考	ゴム足(マグネット内蔵)(別売)による什器側面固定が可能 ラックマウント金具(別売)による19インチラック固定が可能 電源コード掛ナブロック																																							
ポート数	1000BASE-LX×1																																							
コネクタ形状	LCコネクタ																																							
動作環境温度	0°C~60°C																																							
備考	最大伝送距離10km(SM)、DMZ対応																																							
<b>モニター 43インチ 壁掛型</b>  <table border="1"> <tr><td>電源・消費電力</td><td>AC100V±10%、50Hz/60Hz・172W</td></tr> <tr><td>画面サイズ(アスペクト比)</td><td>43型・16:9・3840×2160</td></tr> <tr><td>液晶/パネル/バックライト</td><td>ADS/Dir ect-LED</td></tr> <tr><td>解像度/コントラスト比</td><td>500cd/平米・1200:1</td></tr> <tr><td>入出力端子</td><td>HDMIコネクタ×4、DisplayPort入力/出力 IR入力、シリアル入力、LAN、USB</td></tr> <tr><td>重量</td><td>約14kg(金具含む)</td></tr> <tr><td>設置角度</td><td>前後0~20°</td></tr> <tr><td>備考</td><td>連続稼働時間24時間 壁面取付金具共</td></tr> </table>	電源・消費電力	AC100V±10%、50Hz/60Hz・172W	画面サイズ(アスペクト比)	43型・16:9・3840×2160	液晶/パネル/バックライト	ADS/Dir ect-LED	解像度/コントラスト比	500cd/平米・1200:1	入出力端子	HDMIコネクタ×4、DisplayPort入力/出力 IR入力、シリアル入力、LAN、USB	重量	約14kg(金具含む)	設置角度	前後0~20°	備考	連続稼働時間24時間 壁面取付金具共	<b>モニター 49インチ 壁掛型</b>  <table border="1"> <tr><td>電源・消費電力</td><td>AC100V±10%、50Hz/60Hz・186W</td></tr> <tr><td>画面サイズ(アスペクト比)</td><td>49型・16:9・3840×2160</td></tr> <tr><td>液晶/パネル/バックライト</td><td>ADS/Dir ect-LED</td></tr> <tr><td>解像度/コントラスト比</td><td>500cd/平米・1200:1</td></tr> <tr><td>入出力端子</td><td>HDMIコネクタ×4、DisplayPort入力/出力 IR入力、シリアル入力、LAN、USB</td></tr> <tr><td>重量</td><td>約20kg(金具含む)</td></tr> <tr><td>設置角度</td><td>前後0~20°</td></tr> <tr><td>備考</td><td>連続稼働時間24時間 壁面取付金具共</td></tr> </table>	電源・消費電力	AC100V±10%、50Hz/60Hz・186W	画面サイズ(アスペクト比)	49型・16:9・3840×2160	液晶/パネル/バックライト	ADS/Dir ect-LED	解像度/コントラスト比	500cd/平米・1200:1	入出力端子	HDMIコネクタ×4、DisplayPort入力/出力 IR入力、シリアル入力、LAN、USB	重量	約20kg(金具含む)	設置角度	前後0~20°	備考	連続稼働時間24時間 壁面取付金具共	<b>ラック (3号スタンド5階)</b>  <table border="1"> <tr><td>仕上げ</td><td>木製合板仕上げ 前面強化ガラス扉付</td></tr> <tr><td>取付有効スペース</td><td>EI A20U</td></tr> <tr><td>中扉開閉</td><td>1枚付</td></tr> </table>	仕上げ	木製合板仕上げ 前面強化ガラス扉付	取付有効スペース	EI A20U	中扉開閉	1枚付
電源・消費電力	AC100V±10%、50Hz/60Hz・172W																																							
画面サイズ(アスペクト比)	43型・16:9・3840×2160																																							
液晶/パネル/バックライト	ADS/Dir ect-LED																																							
解像度/コントラスト比	500cd/平米・1200:1																																							
入出力端子	HDMIコネクタ×4、DisplayPort入力/出力 IR入力、シリアル入力、LAN、USB																																							
重量	約14kg(金具含む)																																							
設置角度	前後0~20°																																							
備考	連続稼働時間24時間 壁面取付金具共																																							
電源・消費電力	AC100V±10%、50Hz/60Hz・186W																																							
画面サイズ(アスペクト比)	49型・16:9・3840×2160																																							
液晶/パネル/バックライト	ADS/Dir ect-LED																																							
解像度/コントラスト比	500cd/平米・1200:1																																							
入出力端子	HDMIコネクタ×4、DisplayPort入力/出力 IR入力、シリアル入力、LAN、USB																																							
重量	約20kg(金具含む)																																							
設置角度	前後0~20°																																							
備考	連続稼働時間24時間 壁面取付金具共																																							
仕上げ	木製合板仕上げ 前面強化ガラス扉付																																							
取付有効スペース	EI A20U																																							
中扉開閉	1枚付																																							
<b>光スプライスユニット(既設TV架内組込)</b>  <table border="1"> <tr><td>仕様</td><td>19インチラック用光スプライスユニット</td></tr> <tr><td>備考</td><td>SC2連アダプタ×3(6心)×2実装</td></tr> </table>	仕様	19インチラック用光スプライスユニット	備考	SC2連アダプタ×3(6心)×2実装	<b>光スプライスボックス(4心タイプ)</b>  <table border="1"> <tr><td>接続数</td><td>4心</td></tr> <tr><td>アダプタ種類</td><td>SC(2連式) シングル マルチ兼用</td></tr> <tr><td>付属</td><td>補助熱スリーブ(単心用)×4 保護チューブ×2</td></tr> </table>	接続数	4心	アダプタ種類	SC(2連式) シングル マルチ兼用	付属	補助熱スリーブ(単心用)×4 保護チューブ×2																													
仕様	19インチラック用光スプライスユニット																																							
備考	SC2連アダプタ×3(6心)×2実装																																							
接続数	4心																																							
アダプタ種類	SC(2連式) シングル マルチ兼用																																							
付属	補助熱スリーブ(単心用)×4 保護チューブ×2																																							

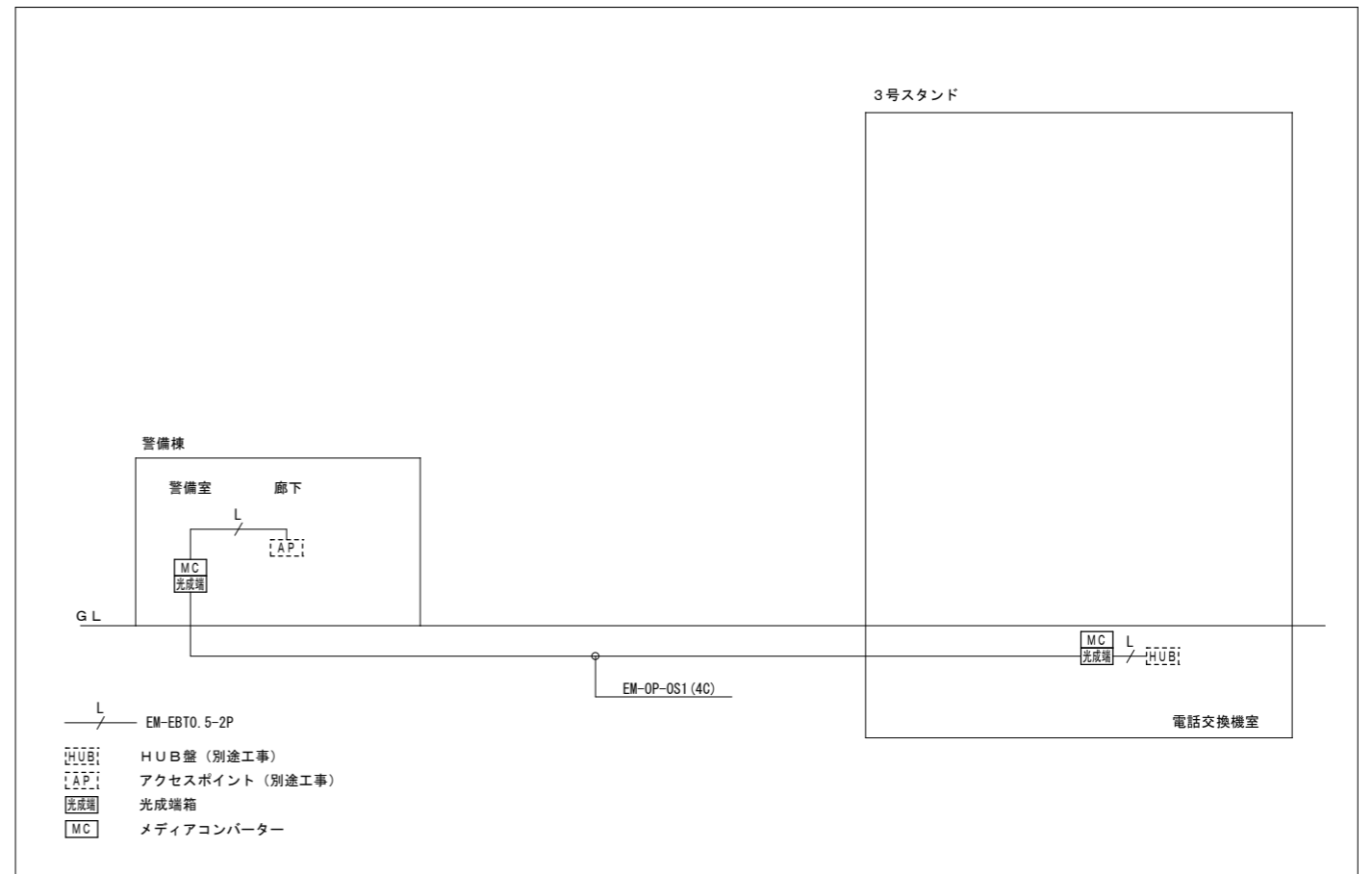


工事概要
電話設備
・新設する警備棟に多機能電話機2台、PHSアンテナ1台、PHS電話機3台を設置する。
情報設備
・3号スタンドHUBより新設する警備棟までの配管配線を新設する。
特記事項
・電話設備はPBX既設流用のためメーカーは富士通製とする。
・電話設備は設定、調整費も本工事とする。
・情報設備は配管配線及び光変換装置のみ本工事とし、調整費等は別途工事とする。

電話設備 系統図 (今回工事範囲のみ)

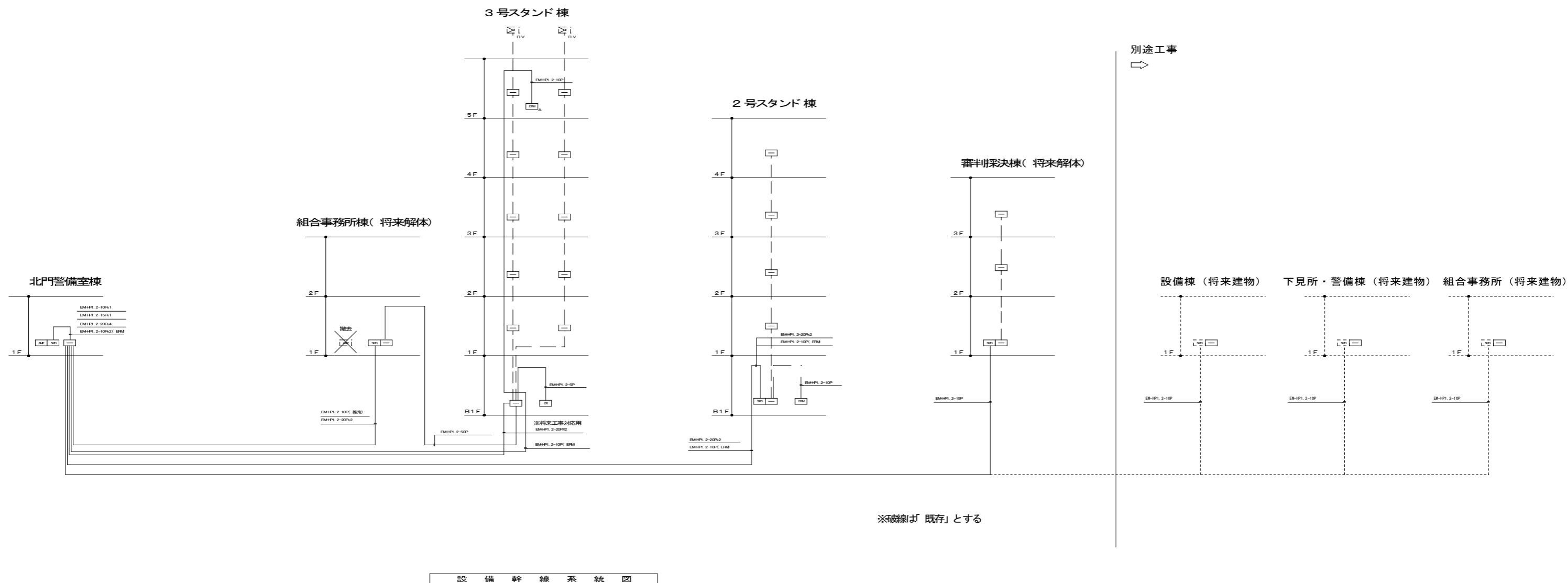


情報設備 系統図 (今回工事範囲のみ)・機器姿図



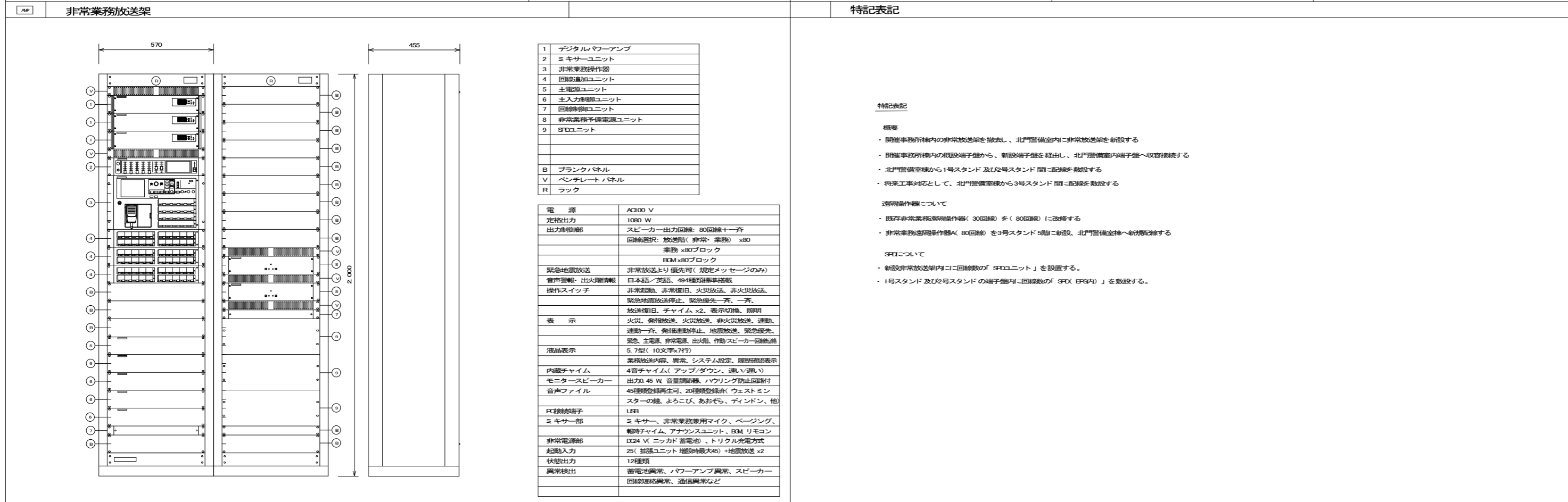
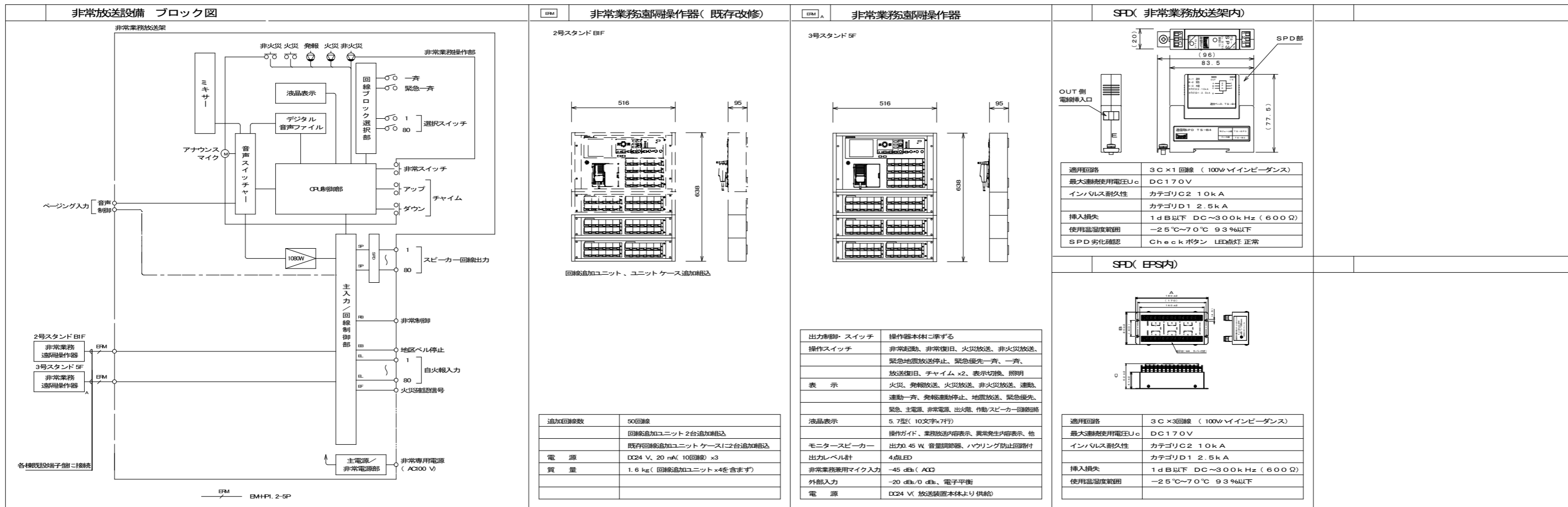
光成端箱	光成端箱	カバー	鋼板 0.6
	回線表示パネル (裏面貼付)	ボデー	鋼板 1.0
	2-φ5(取付穴) テンションメンバークランプ	塗装	ペールホワイト(10YR8.5/0.5)
	融着トレード部	SCアダプタ	シングルマルチ兼用タイプ
	ボデー	トレード	樹脂
	心線ホルダ部	ケーブルマシキン	ポリエチレン、ポリエステル
	ケーブルクランプ (最大φ13mm) 2-SCアダプタ(2連) 2-アダプタホルダ		
	内径保持組図		
MC	メディアコンバーター	準拠規格	IEEE802.3u 100BASE-TX 100BASE-FX (PMDを除く)
		ポート	100BASE-TX (RJ-45コネクタ) ×1 100Mbps 光 (SCコネクタ) ×1
		電源部	定格入力電圧 AC100~120V 入力電圧範囲 AC90~132V 定格周波数 50/60Hz 定格入力電流 0.2A 最大入力電流 0.08A (実測値) 平均消費電力 3.3W(最大4.6W) 平均発熱量 11.7kJ/h(最大16.7kJ/h)
		環境条件	動作時温度 0~40℃ 動作時湿度 80%以下(ただし、結露なきこと) 保管時温度 -20~60℃ 保管時湿度 95%以下(ただし、結露なきこと)
		質量	100g (ACアダプター含まず)

- 特記表記
- ・閉館事務所棟内の非常放送架を撤去し、北門警備室内に非常放送架を新設する
  - ・閉館事務所棟内の既設端子盤から、新設端子盤を経由し、北門警備室内端子盤へ収容継接する
  - ・北門警備室棟から1号スタンド及び2号スタンド間に配線架を敷設する
  - ・将来工事対応として、北門警備室棟から3号スタンド間に配線架を敷設する
  - ・非常業務用操作器A(80回線)を5回線新設、北門警備室棟へ新規配線する
  - ・1号スタンド及び2号スタンドの端子盤内に回線数のSFCを敷設する。
  - ・图中、点線は既設とし実線は本工事とする。



別途工事  
⇒

※破線は「既存」とする



凡例

記号	名称	記	事
☒	防災監視盤	特記参照	
BP	避雷器盤	回線用10C×5個 制御線用10C×4個 R型表示盤用×4個 収容	

記号	配線	天井Vv配管	風Vv配管	露出配管	地中埋設配管
A	HP 1.2-2C	(PF16)	(PE16)	(19)	(FEP30)
B	HP 1.2-4C	(PF16)	(PE16)	(19)	(FEP30)
C	HP 1.2-3P	(PF22)	(PE22)	(25)	(FEP30)
D	HP 1.2-5P	(PF22)	(PE22)	(25)	(FEP30)
E	HP 1.2-10P	(PF28)	(PE28)	(31)	(FEP30)

△ AC100V, ED  
△ AC100V

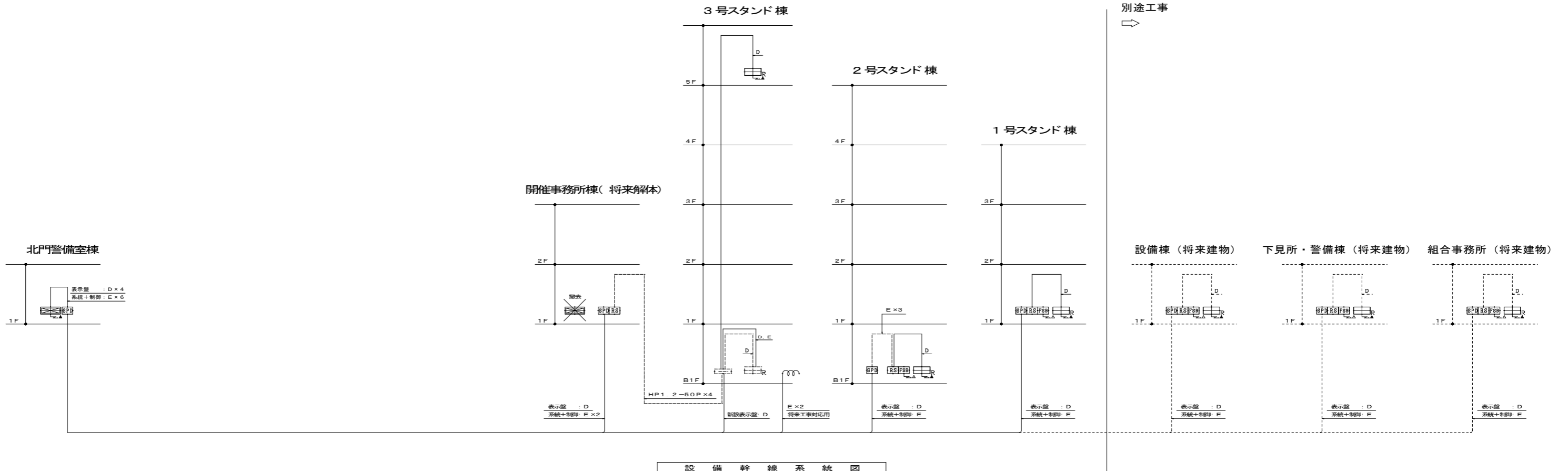
※ 破線は既存とする。

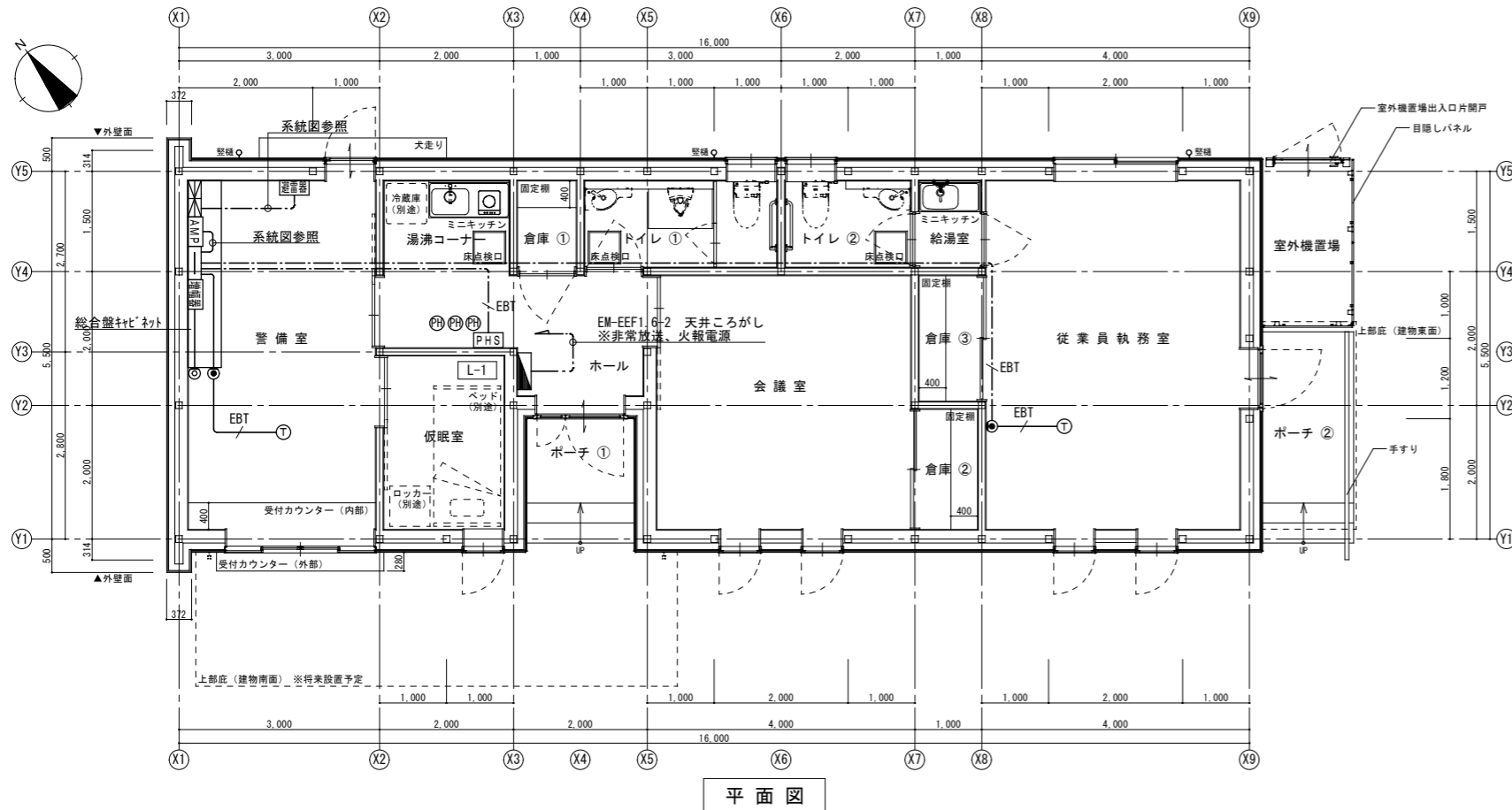
特記

1) 防災監視盤の仕様は下記の通り。  
 a) 防災受信盤  
 <ハードウェア仕様>  
 ・種別 -GR型受信機(アナログ式、自動消滅機能付)  
 ・主電源 -AC100V 50/60Hz  
 ・予備電源 -DC24V Ni-cd蓄電池  
 ・アドレス数 -4080アドレス(255アドレス×16系統)  
 ・表示器  
   -メッセージ表示 /バックライト付カラー液晶パネル(10.4型)  
   -表示色 256色  
   -表示文字 JIS第1、2水準  
   -表示内容 火災(注意表示含む)  
                   防排煙・ガス漏れ・諸警報・他  
                   諸表示部 10回線  
 ・操作 -バックライト付カラー液晶タッチパネル方式+ハードスイッチ  
 ・主音響 -スピーカ(音声合声方式)  
 ・移報  
   -火災代表 : 無電圧 c接点2点  
   -発信機代表 : 無電圧 a接点1点  
   -ガス漏れ代表 : 無電圧 c接点1点  
   -各種任意代表 : 無電圧 c接点13点  
   -各種任意 : 無電圧 a接点30点  
 ・入力  
   -P入力(無電圧 a接点)×10点  
   -シリアル移報 -RS-485(R型表示盤用他)  
   -プリンタ -漢字プリンタ(内蔵タイプ)  
 ・組込品  
   -接点移報 -無電圧 a接点×15点 ×2個  
 <ソフトウェア仕様>  
 ・トレンド表示機能  
 ・履歴機能  
   -最新20報(注意表示又は火災)  
     イ) 過去10分間のトレンドグラフ表示  
     ロ) 月間履歴表示(最小~最大/日)  
   -任意月間履歴表示(最小~最大/日)  
 ・モニタリング機能  
   -アナログ感知器の燃焼温度又は、温度をグラフ表示する。  
   -PA感知器の燃焼温度又は、温度の現在値を表示する。  
 ・火災性状判断機能  
 ・操作手続表示機能  
 ・操作ガイダンス機能及び取扱説明機能  
 ・感度切替機能(ブロック設定、個別設定及びスケジュール実行)  
 ・データ変更機能  
   -軽微な工事でのアナログ式感知器のデータ設定変更が画面上(タッチパネル)で修正操作可能

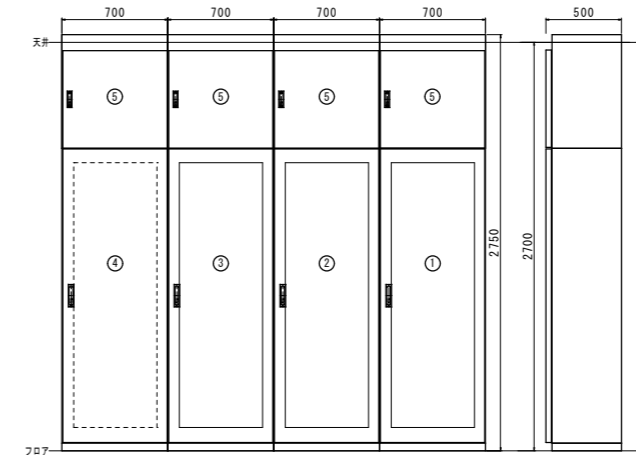
2) 防災監視盤の表示内容が下記の通り。  
 a) 防災受信盤

内容	回線	アドレス	・ 諸表示部
自火報(一般感知器)	61L	} 26 AD	
自火報(連動感知器)	40L		
ベル鳴動用	7L		
SP放出	11L	4 AD	} 10L
予備			
合計			10L
・ 信号変換部			
内容			
回線			
予備			
合計			
60L			
60L			
排煙口ダンパー(復帰)	24L	} 19 AD	
防煙ダンパー(復帰)	13L		
防火戸・シャッター	36L	} 15 AD	
防煙垂れ壁	2L		
排煙口ダンパー	11L		
排煙ダンパー	5L		
排煙機起動	3L		
排煙機運転	3L	} 2 AD	
排煙機故障	3L		
中央監視盤移報用	1L	} 1 AD	
誘導灯信号装置移報用	1L		
キュービクル移報用	1L		
入退盤移報用	1L		
直流電源装置電源断	2L	2 AD	
SCI 作動・故障表示	10L	3 AD	
今回合計	247L	84 AD	





平面図

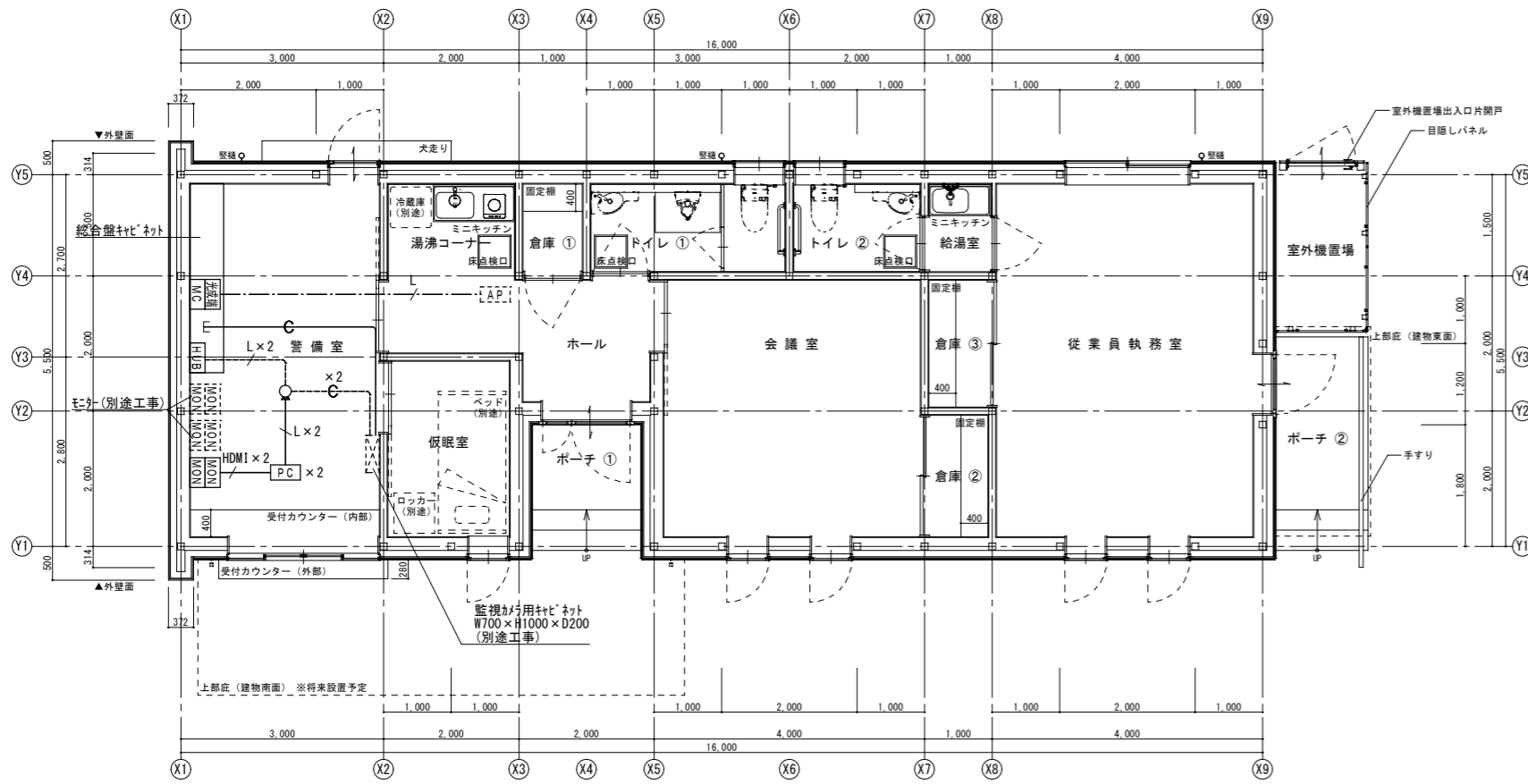


総合盤参考姿図  
警備室

記号	名称
①	自火報受信機
②	非常放送アンプ
③	非常放送アンプ
④	端子盤 T-1
⑤	上部ダクト

記号	名称
電話	T-1 10P
LAN	機器 スペース
放送	150P
T V	CATV-1E
ITV	機器 スペース

端子盤



平面図

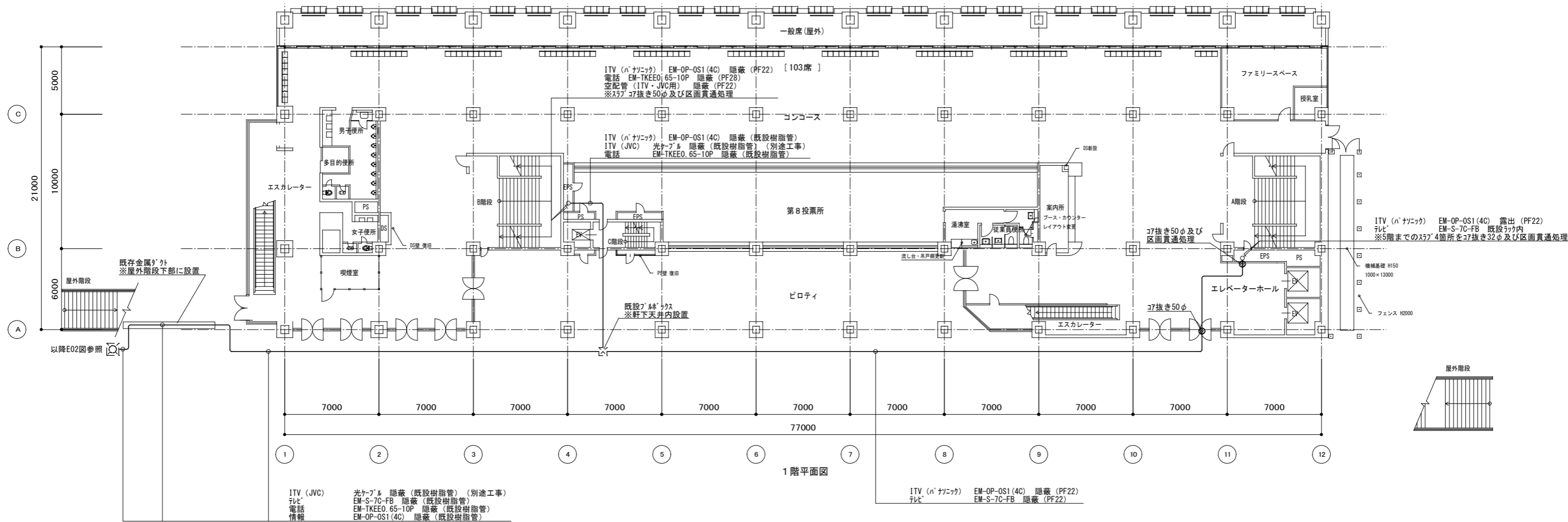
特記事項・凡例

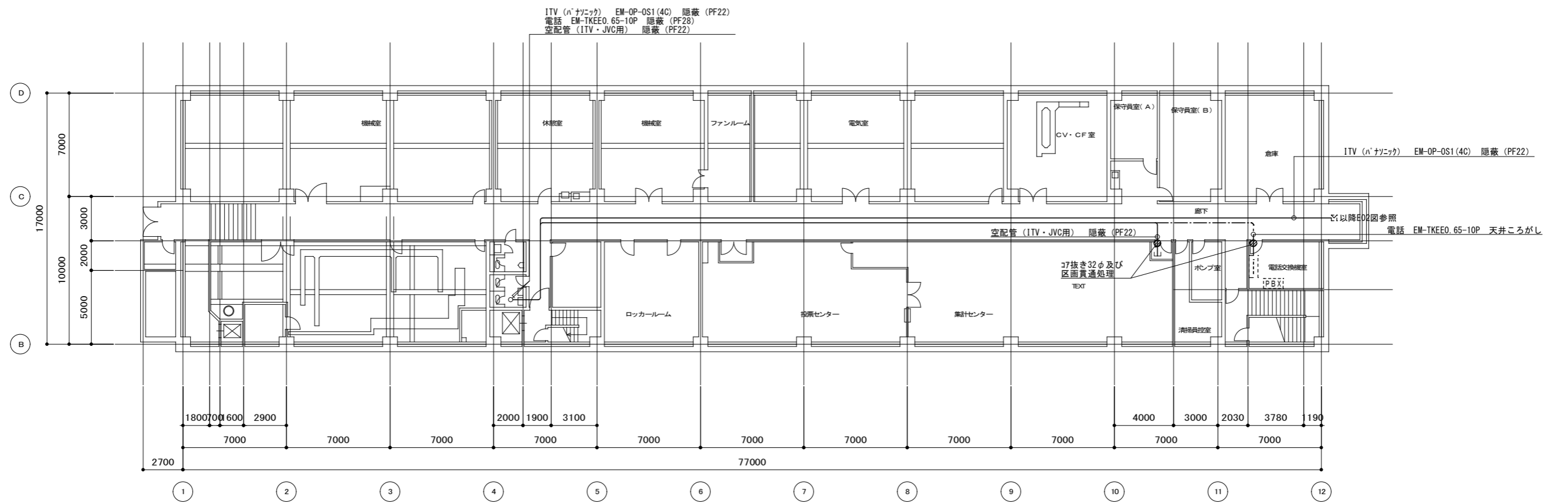
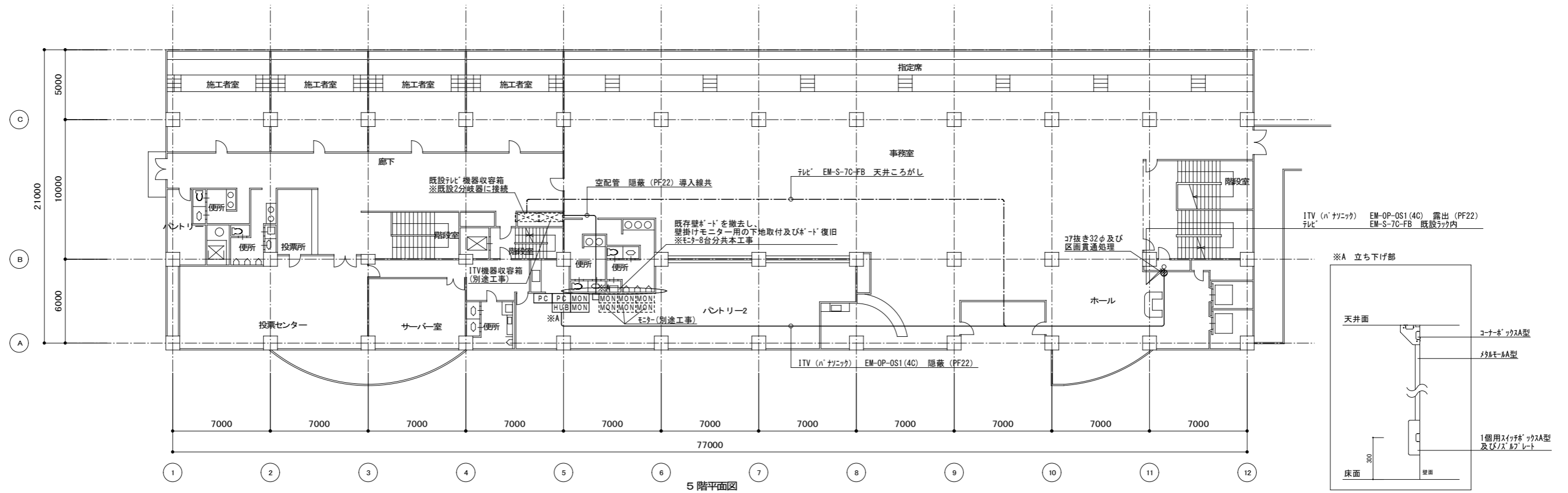
・図中特記なき配線は、下記による。

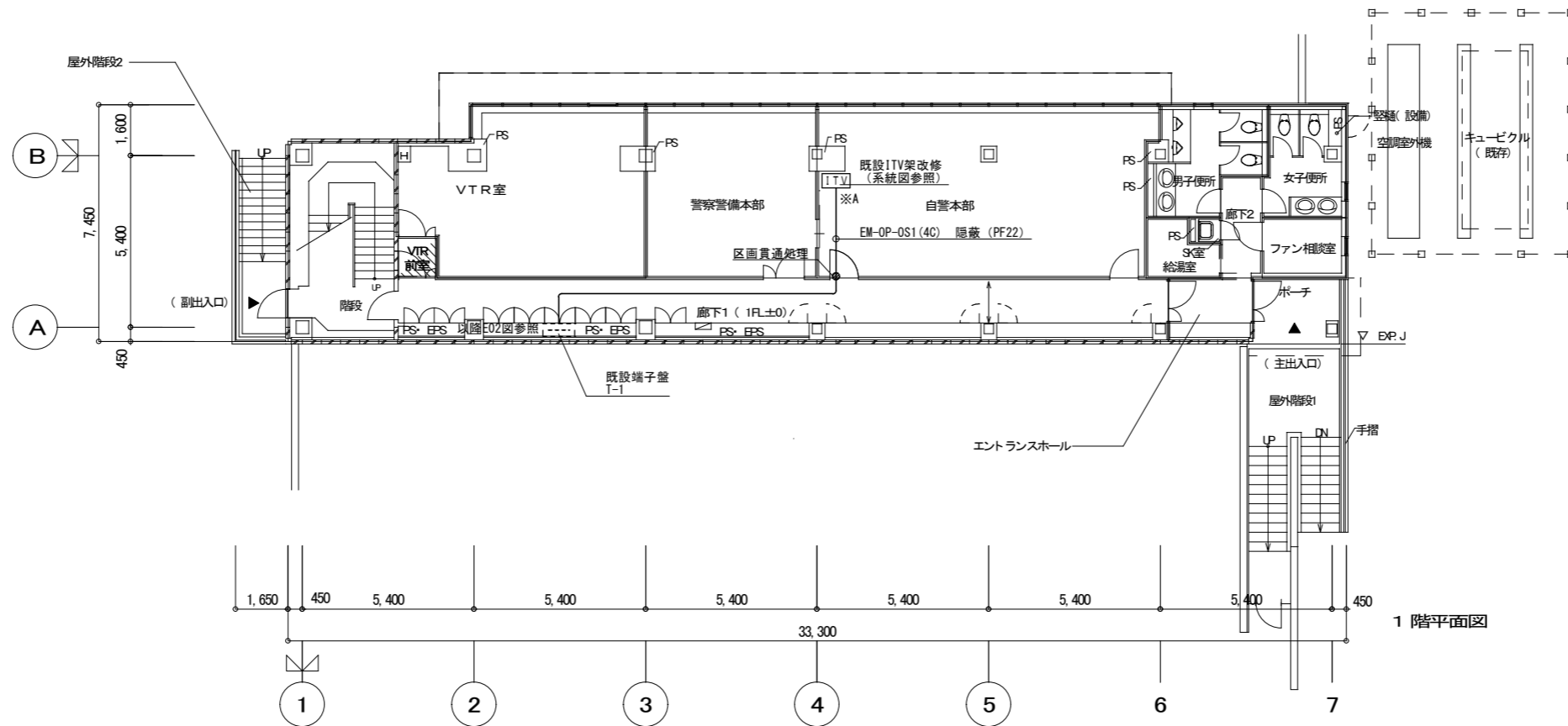
記号	名称	備考
EBT	EM-EBT0.5-2P	天井ころがし (PF22)
EBT	EM-EBT0.5-2P	床上露出
L	EM-UTP (CAT6) -4P	天井ころがし (PF22)
L	EM-UTP (CAT6) -4P	床隠蔽 (PF22)
L	EM-UTP (CAT6) -4P	床上露出
○	空配管	隠蔽 (PF22)
○	空配管	床隠蔽 (PF22)

・立上げ・引き下げ 壁・梁貫通部は上記保護管により保護すること。

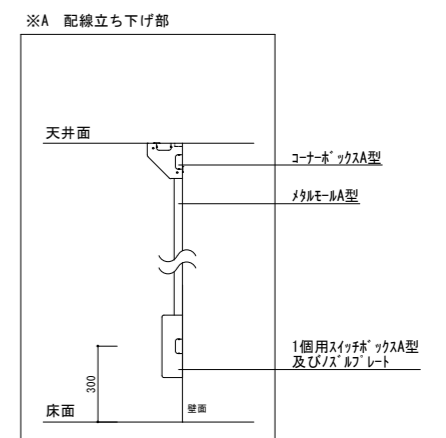
□	端子盤 (総合盤組込み)	
⊕	自火報受信機	
⊕	避雷器盤 (火報用)	
AMP	非常放送アンプ	姿図参照
PHS	PHS アンテナ 参考型番 富士通FC740BS3D<ND>	
PH	PHS 電話機 参考型番 富士通D1TA07002-B988	
⊕	多機能電話機 参考型番 富士通D1TA06010-B59X	
⊕	電話用モジュラージャック	
□	光成端箱	姿図参照
MC	メディアコンバーター	姿図参照
AP	アクセスポイント (別途工事)	
⊕	テレビ端子	
HUB	監視カメラ用HUB・光スプライスボックス	姿図参照
PC	監視カメラ用パソコン・操作モニター・UPS	姿図参照
MON	監視カメラ用モニター	姿図参照
⊕	テレビプースター CATV-1E	
○	配線引出用フロアプレート (裏キツ共) 参考型番 パナソニックDUB1301他	



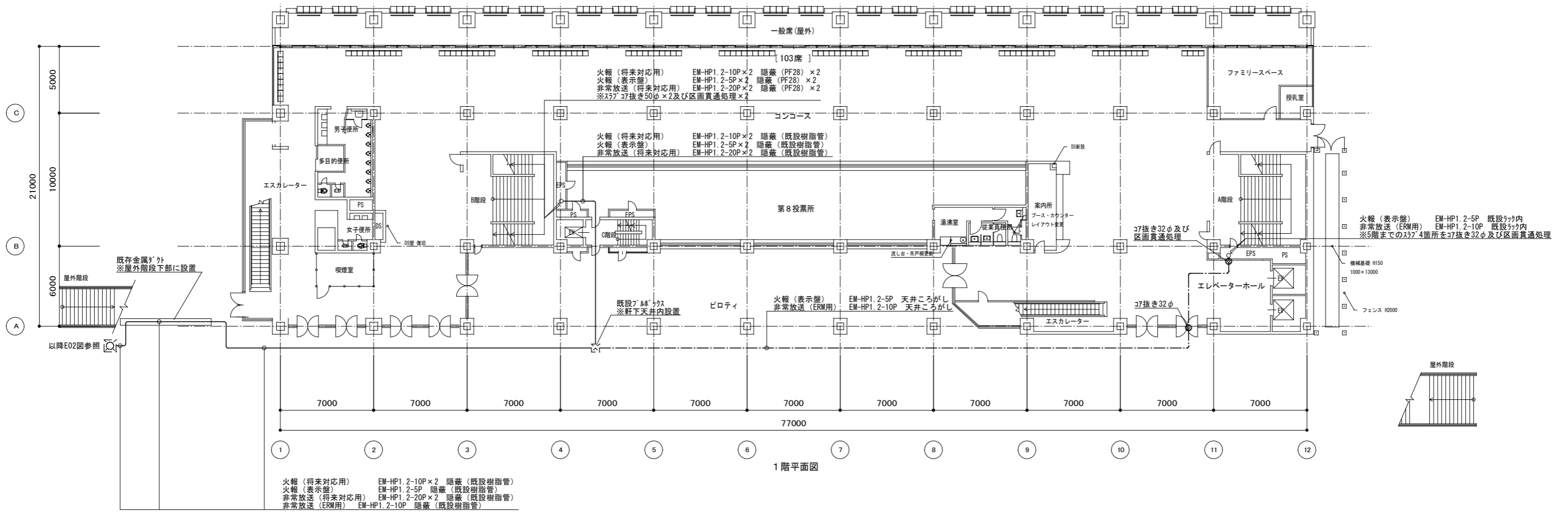




1階平面図



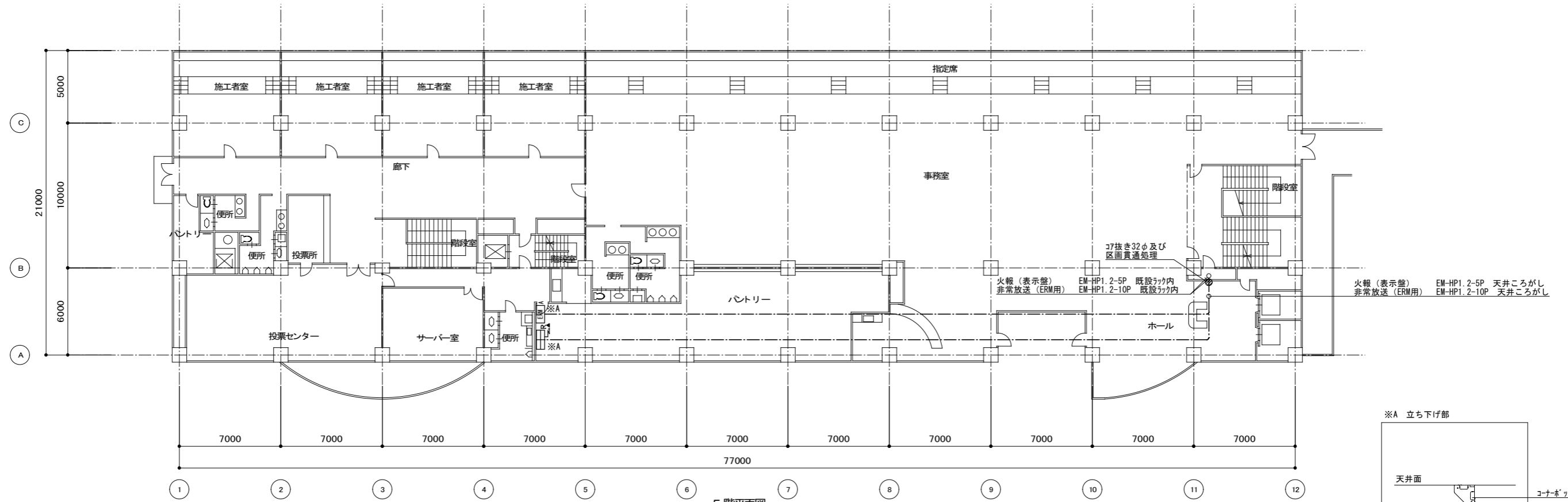




1階平面図

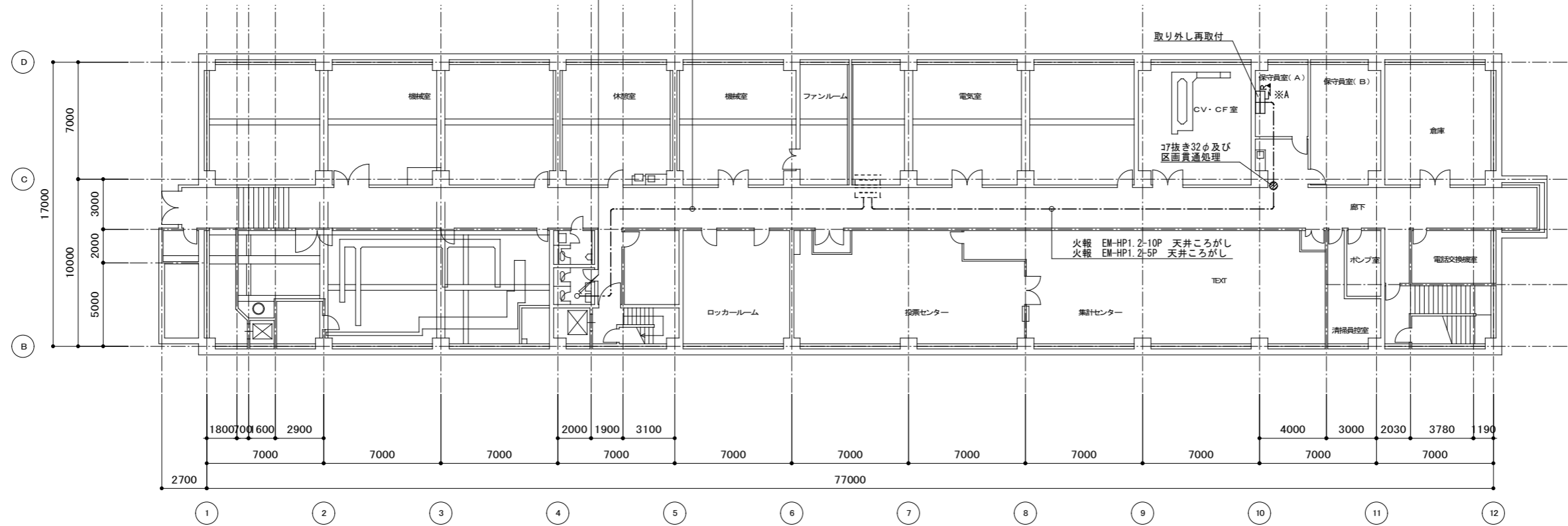
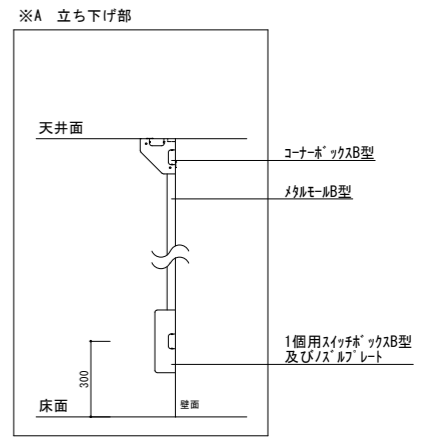
**非常放送設備 特記表記**

- ・閉館事務所棟内の非常放送架を撤去し、北門警備室内に非常放送架を新設する
- ・閉館事務所棟内の既設端子盤から、新設端子盤を経由し、北門警備室内端子盤へ収容計装する
- ・将来工事対応として、北門警備室棟から3号スタンド目録直通線を敷設する
- ・非常業務監視操作器(A: 80回線)を5回線に新設、北門警備室棟へ新規配線する
- ・将来工事対応としての北門警備室棟から3号スタンド目録直通線の別回線は前子館内に2回線数のSPDを敷設する。
- ・図中、点線は既設とし実線は本工事とする。

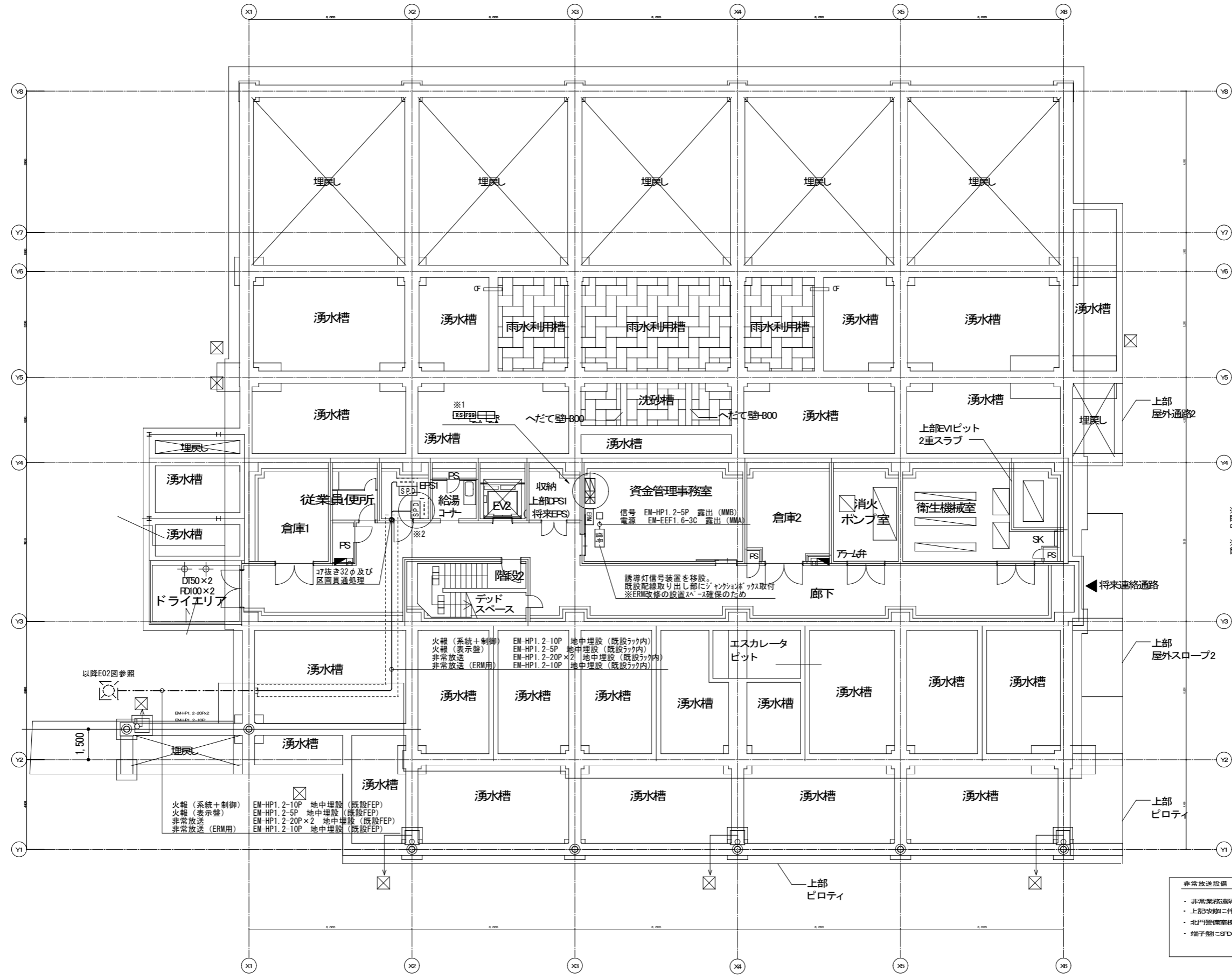


火報 (将来対応用) EM-HP1.2-10P×2 天井こごらし  
 火報 (表示盤) EM-HP1.2-5P×2 天井こごらし  
 非常放送 (将来対応用) EM-HP1.2-20P×2 天井こごらし

火報 (将来対応用) EM-HP1.2-10P×2 隠蔽 (PF28) × 2  
 火報 (表示盤) EM-HP1.2-5P×2 隠蔽 (PF28) × 2  
 非常放送 (将来対応用) EM-HP1.2-20P×2 隠蔽 (PF28) × 2



地下1階平面図



※1  
既設自立型P型受信機の筐体を再利用し、  
中継器盤・FSB・表示盤を組み込む

※2  
筐体再利用、収容物のみ更新

以降E02図参照

1.500

火報 (系統+制御)  
火報 (表示盤)  
非常放送 (ERM用)

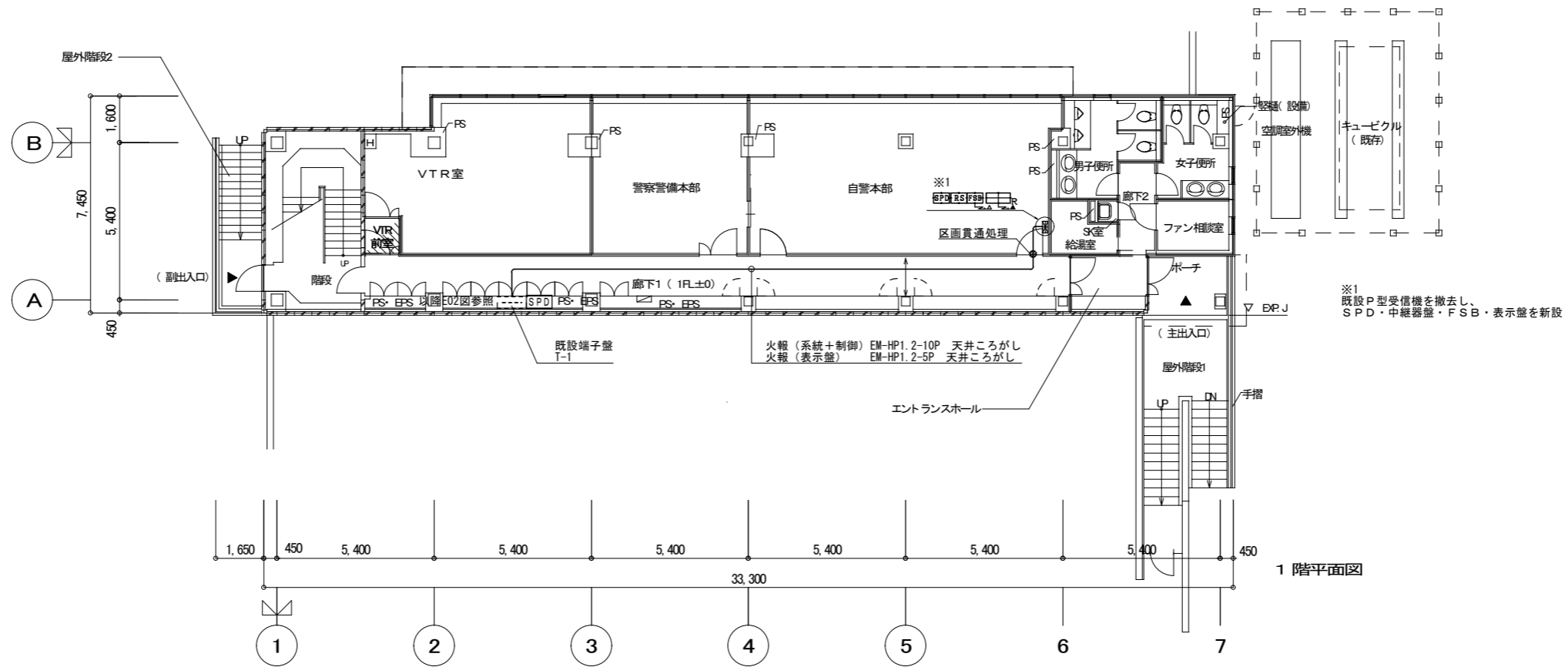
EM-HP1.2-10P 地中埋設 (既設FEP)  
EM-HP1.2-5P 地中埋設 (既設FEP)  
EM-HP1.2-20P×2 地中埋設 (既設FEP)  
EM-HP1.2-10P 地中埋設 (既設FEP)

信号 EM-HP1.2-5P 露出 (MMB)  
電源 EM-EEF1.6-3C 露出 (MMA)

誘導灯信号装置を移設。  
既設配線取り出し部にジャンクションボックス取付  
※ERM改修の設置スペース確保のため

非常放送設備 特記表記

- ・非常業務室増設用機器 既存改修 (30回線→60回線)
- ・上記改修に伴い、誘導灯信号装置設置位置変更→移設
- ・北門警備室増設用より (2回線変更)
- ・端子箱にSPDX (回線数) 追加



非常放送設備 特記表記

- ・北門警備室棟アンプより (二回線変更)
- ・端子箱にSPDX (回線数) 追加